



Reporte de Sostenibilidad

2024



Mejoramos El Don de la Vida con Fe, Esperanza y Excelencia en el Servicio.



Elaborado con referencia en estándares GRI 2021

Particularidades del reporte

Objetivo:

GRI (2-3)

Generamos confianza con todos nuestros grupos de interés a través de la transparencia, eficiencia y sostenibilidad reflejada en nuestro reporte de gestión anual, honrando nuestros compromisos como sociedad BIC en las cinco dimensiones propuestas.

Esto implica ofrecer un desglose de las actividades que hemos diseñado e implementado durante el año 2024 para robustecer nuestro propósito superior, al tiempo que enriquecemos nuestra cultura organizacional y optimizamos nuestro desempeño en los ámbitos económico, social, ambiental y de gobernanza.



Estándar utilizado

Para la elaboración de este informe de gestión sostenible seleccionamos el estándar **GRI - Global Reporting Initiative**. Este marco constituye una herramienta esencial para la gestión en los ámbitos económico, social y ambiental, facilitándonos la identificación y evaluación de las fortalezas y debilidades de nuestra organización. Asimismo, nos brinda la oportunidad de rendir cuentas a nuestros grupos de interés y alienta a nuestros socios y aliados a buscar una mejora constante.

El valor de ser **Sostenible**

GRI (2-22)

La sostenibilidad se ha convertido en un pilar fundamental para las empresas que buscan no solo generar beneficios económicos, sino también contribuir al bienestar del planeta y de las comunidades.



En el caso de Medirex, cuyo propósito superior es **Mejorar el Don de la Vida**, la sostenibilidad entra en una perfecta sinfonía con nuestra misión. Al integrar la sostenibilidad en nuestro modelo de negocio, buscamos inspirar a otros a seguir nuestro ejemplo y fomentamos una cultura corporativa que prioriza el bienestar colectivo y el cuidado de la casa común.

A través de iniciativas que apoyan la gestión ambiental y el desarrollo sostenible, Medirex busca empoderar a las personas y contribuir al mejoramiento de su calidad de vida y de quienes los rodean. Este enfoque no solo refuerza nuestro propósito superior, sino que también genera lealtad entre nuestros Stakeholders que buscan marcas comprometidas con causas significativas. En última instancia, al abrazar la sostenibilidad, no solo mejoramos nuestra propia viabilidad a largo plazo, sino que también nos convertimos en un agente de cambio positivo en el mundo.

Mensaje

Dirección General

GRI (2-22)



El año 2024 ha sido un camino lleno de retos y transformaciones, un periodo en el que hemos puesto a prueba nuestra resiliencia y agilidad ante un entorno incierto. En cada obstáculo, hemos encontrado la oportunidad de adaptarnos y responder con rapidez y eficacia a las necesidades de todos nuestros stakeholders. Cada decisión que hemos tomado ha sido un paso firme hacia cumplir nuestro propósito superior, enfrentando con valentía

los retos que se presentan tanto a corto como a mediano plazo. Este año, más que nunca, hemos reafirmado nuestro compromiso de estar a la altura de las circunstancias, demostrando que juntos podemos superar cualquier adversidad.

Seguimos tejiendo conexiones valiosas con nuevos proveedores que se unen a nuestro portafolio, impulsados por un propósito compartido: llegar a más clientes y mejorar el don de la vida. Cada alianza que forjamos no solo busca beneficios mutuos, sino que también sienta las bases para un crecimiento sostenible que perdure en el tiempo. Juntos, estamos construyendo un futuro donde cada paso que damos es un reflejo de nuestro compromiso con la excelencia y el bienestar de todos.

Hemos dado un paso audaz al redefinir nuestro modelo de operación y adoptar mejores prácticas, todo con el firme propósito de que nuestro equipo esté no solo altamente capacitado, sino también profundamente comprometido en ofrecer un servicio que deje huella. En el corazón de nuestra misión está la seguridad y el bienestar de cada persona a la que servimos; nos esforzamos por brindar una atención de calidad que no solo cumpla con sus expectativas, sino

que transforme sus vidas de manera positiva. Cada interacción es una oportunidad para crear momentos memorables y significativos, porque creemos que cada persona merece ser tratada con cuidado y dedicación.


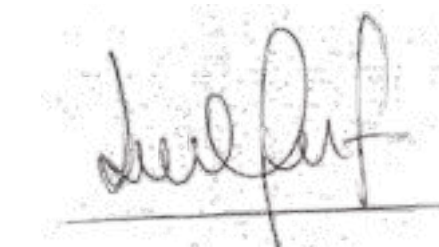
Nos hemos embarcado en un viaje transformador en el que hemos fortalecido nuestras prácticas ambientales y sociales, reafirmando con pasión nuestro compromiso hacia el cuidado de nuestra casa común y el apoyo a las comunidades más vulnerables. A través de iniciativas locales y rurales, hemos trabajado incansablemente para elevar la calidad de vida de quienes nos rodean. En este contexto, queremos destacar la invaluable labor del voluntariado MediRex en 2024, que se ha convertido en un pilar fundamental de nuestro impacto comunitario. Nuestros aliados se han unido con entusiasmo a iniciativas extraordinarias, ampliando su contribución a causas vitales, como proporcionar alimentos a personas sin hogar y ofrecer sesiones de formación a comunidades rurales y emprendedores. Cada acción ha sido un paso hacia un futuro más justo y solidario, donde cada vida tocada cuenta y cada esfuerzo suma.

Nuestro compromiso con la sostenibilidad ha sido una constante en nuestra trayectoria, así como el fortalecimiento de nuestras relaciones con los aliados, quienes son los verdaderos protagonistas de nuestra estrategia y de los logros que hemos alcanzado.

Este informe es un testimonio del esfuerzo incansable y la dedicación de todos nuestros grupos de interés, con especial énfasis en nuestros aliados. Gracias a su inquebrantable compromiso y arduo trabajo, hemos disfrutado de un año de crecimiento sostenible, donde nuestros principales ejes se centran en lo económico, lo social y lo ambiental, alineando nuestro propósito superior y nuestros valores fundamentales.

Cuidaremos a nuestros aliados, fortaleceremos los lazos con nuestros clientes y proveedores, y juntos construiremos un futuro sostenible para todos.

¡Gracias por su contribución y compromiso!



LORENA MORENO
Directora General - CEO

Nuestra Organización

GRI (2-1) (2-6)



Nuestros Valores Cultura Organizacional

GRI (2-1)

Nuestro propósito superior de "Mejorar el Don de la Vida" es impulsado por nuestros valores, los cuales constituyen la base de nuestra estrategia y el fundamento de nuestra cultura organizacional. Estos valores se reflejan en nuestra manera en que actuamos, pensamos y sentimos, así como en nuestras interacciones con el entorno. Al integrar los principios de nuestra cultura en cada una de nuestras acciones, contribuimos al cumplimiento de nuestra estrategia corporativa y a la generación de valor económico, social y ambiental.



Evolución Consciente

Impulsamos la sostenibilidad y el progreso de nuestro negocio como puente para el bien común.



Dejar huella

Gestionamos nuestras capacidades para crear un impacto duradero y significativo en los demás.



Servicio memorable

Brindamos soluciones a nuestros clientes a través de experiencias significativas, convirtiendo su propósito en el nuestro.



Marca de amor

Honramos la esencia de nuestra compañía, estableciendo conexiones que trascienden.



Excelencia sin límites

Nos desafiamos constantemente para lograr nuestro propósito superior.



Cobertura geográfica

Región Norte

- Barranquilla
- Cartagena
- Bucaramanga
- Cúcuta
- Sincelejo

Región Centro

- Bogotá
- Cundinamarca
- Medellín
- Ibagué
- Boyacá

Región Sur

- Eje Cafetero
- Cali
- Pasto
- Villavicencio

Nuestra Operación

GRI (2-1) (2-6)



26.160

pedidos
atendidos
en 2024



90.848

dispositivos y
equipos médicos
facturados



13.086

vidas de
pacientes
mejoradas a
nivel nacional

Continuamos Mejorando el Don de la Vida de muchos pacientes a lo largo del territorio nacional con dispositivos médicos de calidad.

Objetivos de Desarrollo Sostenible



GRI (2-22)

En Medirex, hemos decidido enfocar nuestra estrategia corporativa en cinco de los Objetivos de Desarrollo Sostenible (ODS) para crear valor para la sociedad, esto nos permite obtener una ventaja competitiva, mejorar nuestra imagen corporativa y fortalecer la confianza con nuestros grupos de interés. No obstante, aseguramos que todas nuestras iniciativas sostenibles también incorporen otros ODS.



Mapeo de Cadena de Valor

GRI (2-6)



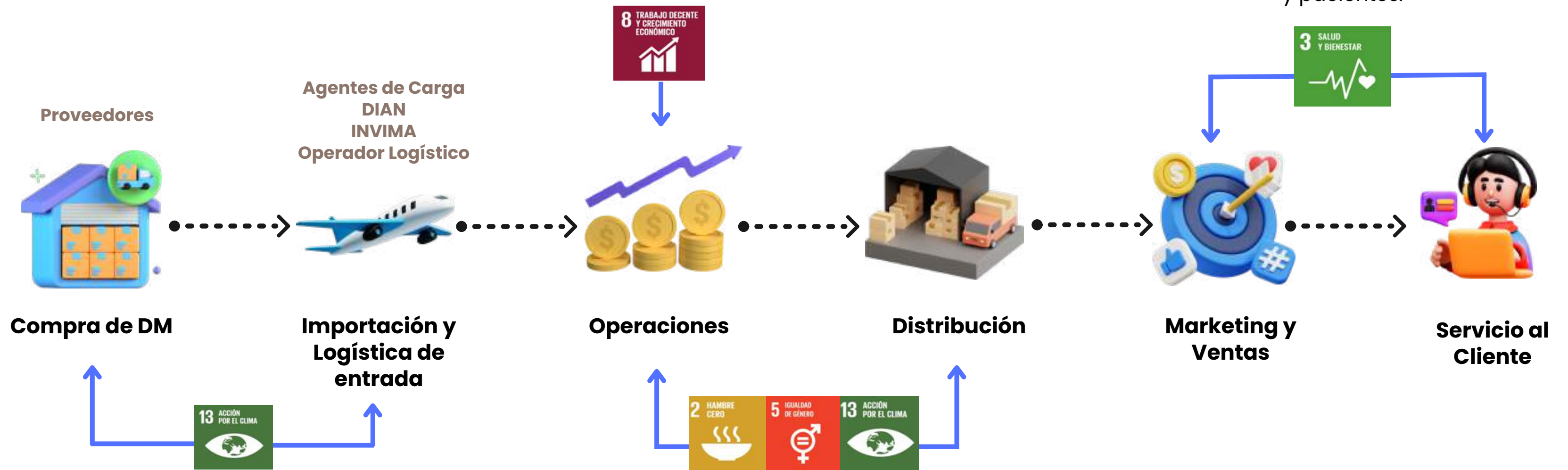
La compañía lo identifica como una prioridad para aumentar su impacto positivo en el ODS 8, en sus partes interesadas internas, proporcionando un salario digno a todos los aliados a nivel nacional.

La compañía lo identifica como una prioridad para aumentar su impacto positivo en el ODS 3, Mejorando El Don de la Vida al través del suministro de DM de calidad para nuestros usuarios y pacientes.

Aumentar impacto positivo



Minimizar impacto negativo



La compañía lo identifica como una prioridad para reducir su impacto negativo en el ODS 13, trabajando con nuestros proveedores en reducir el consumo de energía y aportar al cuidado del medio ambiente.

La compañía lo identifica como una prioridad para reducir su impacto negativo en los ODS 2; 5 y 13, enfocando nuestros esfuerzos hacia la igualdad de género, la reducción del hambre y contribuyendo al cuidado al medio ambiente.



Matriz de Materialidad

GRI (3-1) (2-29)

Durante el año 2024 definimos la encuesta con la cual actualizaremos nuestra matriz de materialidad en el año 2025, esta herramienta nos permitirá identificar y priorizar los temas materiales para Medirex. Con la participación de los diferentes grupos de interes y sus temas mas relevantes, buscamos evaluar el impacto potencial de estos en la organización y en la sociedad, así como en el medio ambiente.

RELEVANCIA PARA LOS GRUPOS DE INTERÉS

GRI (3-1) (2-29)

ALTO

MEDIO

BAJO



Reorientación profesional



Participación accionaria aliados



Diversidad Junta y Equipo Directivo



Emissiones GEI



Auditorias ambientales



Compras locales



Comercio Justo



Movilidad sostenible y Eficiencia energética



Valores y Expectativas



Divulgación Estados Financieros



Remuneración salarial razonable



Divulgación Misión Corporativa



Acciones sociales - voluntariado

BAJO

MEDIO

ALTO

IMPACTO DE LA EMPRESA

Reporte por Dimensiones

GRI (3-2)

Ser una Sociedad BIC ha impulsado nuestro propósito superior de Mejorar el Don de la Vida, contribuyendo con una sociedad mas justa y a una consciencia del cuidado por el medio ambiente. Durante los últimos tres años hemos trabajado en la implementación de iniciativas que nos permiten acercarnos a los compromisos BIC adquiridos.





Modelo de Negocio

GRI (2-6)(2-29)



Compromisos adquiridos:

Implementar prácticas de comercio justo y promover programas para que los proveedores se conviertan en dueños colectivos de la sociedad, con el fin de ayudar a estos para salir de la pobreza.

Implementación de las actividades:

Durante el año 2024 promovimos iniciativas de comercio justo, como nuestra primera Feria de Emprendimientos para aliados (empleados) y sus familias.

A continuación se relacionan otras actividades desarrolladas en el marco de esta dimensión:

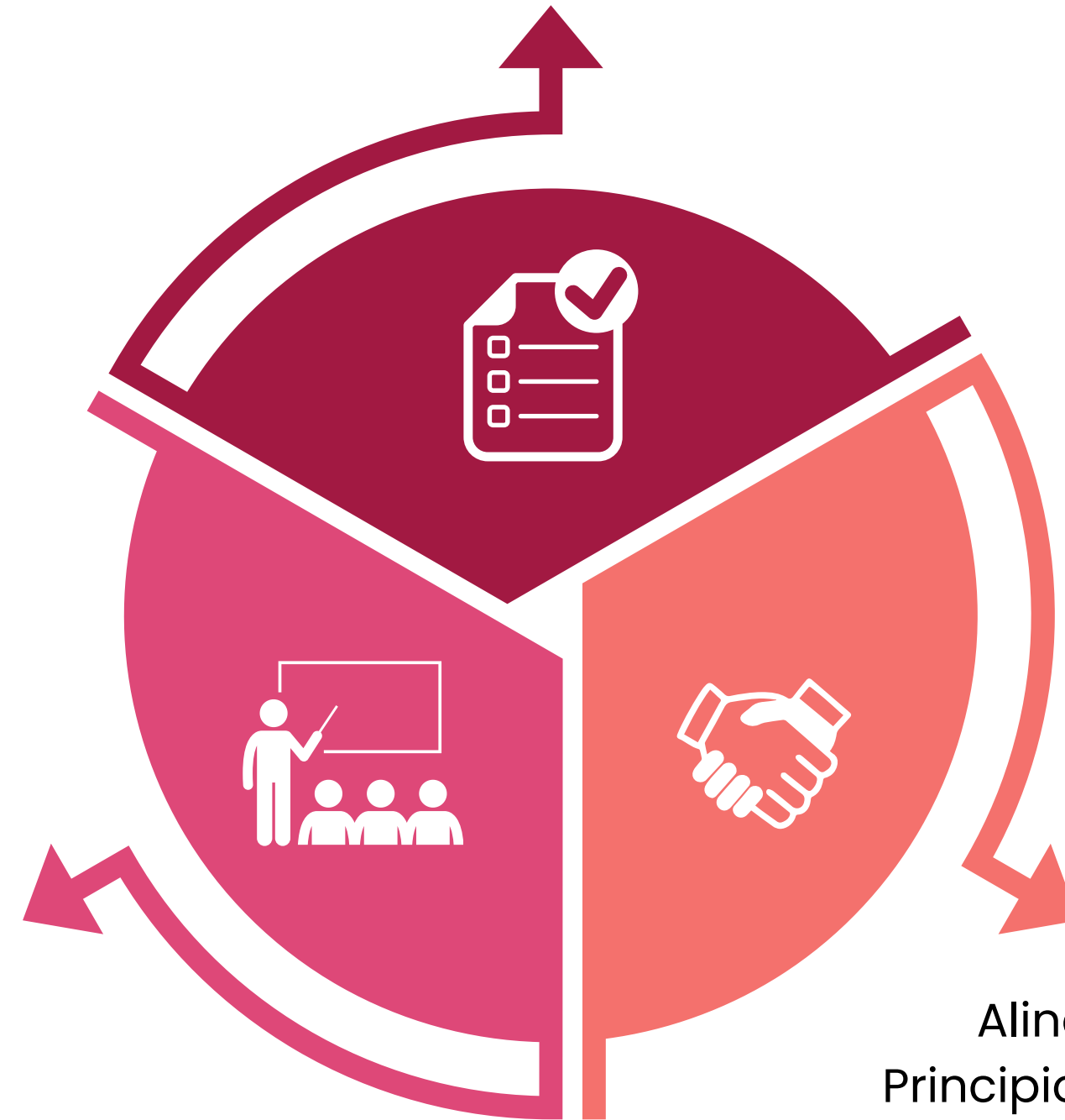


1 Análisis de materialidad

Definición de asuntos prioritarios para grupos de interés en relación a compromisos adquiridos dimensiones BIC.

2 Divulgación y sensibilización

- Capacitamos a nuestros aliados frente a los Principios de Comercio Justo .
- Sensibilización de los compromisos dimensiones BIC



Otras prácticas Modelo de Negocio GRI (2-6)(2-29)

Principios de comercio justo 3

Alineamos nuestras políticas y prácticas con los Principios de Comercio Justo alcanzando un 80% de cobertura del total de principios.

Otras prácticas Modelo de Negocio

GRI (201-1) (203-2)



Realizamos compras a 719 proveedores durante el 2024, cuyo porcentaje de compra por monto se distribuye así:



En comparación con el año 2023, en 2024 aumentamos el porcentaje de compra a proveedores nacionales:



Internacionales:

**Decreció
4 puntos porcentuales**



Nacionales:

**Creció
6 puntos porcentuales**

En el 2024 aumentamos nuestras compras a aliados y sus familias en relación al 2023, pasado de \$ **6.732.830** a \$ **57.901.149**

Otras prácticas

Modelo de Negocio

GRI (201-1) (203-2)

Realizamos nuestra primera Feria de Emprendimientos, con el fin de promover el desarrollo económico y social de los aliados y sus familias mediante el impulso de sus emprendimientos, facilitando oportunidades de visibilidad, aprendizaje y conexión para transformar proyectos productivos en empresas sostenibles.

Gracias a horas de voluntariado de nuestros aliados se realizaron talleres virtuales de normatividad y marketing buscando dar a estos emprendedores herramientas que los inspiren a seguir con sus sueños y proyectos.

**Participación de
15
emprendimientos**



Otras prácticas Modelo de Negocio

GRI (2-6)(2-29)



PRINCIPIOS DE COMERCIO JUSTO

Armonizamos los principios de Comercio Justo con nuestras políticas e iniciativas. Logrando un 80% de alcance.

RECONOCIMIENTOS

Otras prácticas Modelo de Negocio GRI (2-6)(2-29)



Ganadores por tercer año consecutivo en el programa Mejores Empresas Colombianas, MEC. Medirex BIC SAS fue reconocida por su desempeño en la gestión de negocios y sus resultados financieros.



Ganadores del concurso de Buenas Prácticas de Responsabilidad Social Empresarial 2024 otorgado por la Sub Red Sur ESE, gracias al proyecto de Liderazgo Femenino Rural, en cabeza de nuestra Fundación Medirex.



Gracias a los esfuerzos del 2024 obtuvimos reconocimientos como:

- Tercer lugar como distribuidor en América - Lifenet Health
- Tercer Lugar como distribuidor global osteobiológicos - LifeNet Health
- Top Sales Válvulas - Integra Lifesciences
- Top Crecimiento en Neuromonitoreo - Integra Lifesciences
- Mejor Aliado para KLS para línea de mano





Gobierno Corporativo

GRI (2-9)



Compromisos adquiridos:

Expresar la misión de la sociedad en los diversos documentos de la empresa.

"Mejorar el Don de la vida con fe, esperanza y excelencia en el servicio."

Implementación de las actividades:

Compartimos nuestra misión con todos nuestros grupos de interés a través de:

- Pagina web www.medirexsas.com
- Procesos de inducción y reinducción corporativa, así como en los espacios de encuentros corporativos.
- Socialización de nuestra misión, visión y valores corporativos con nuevos proveedores.



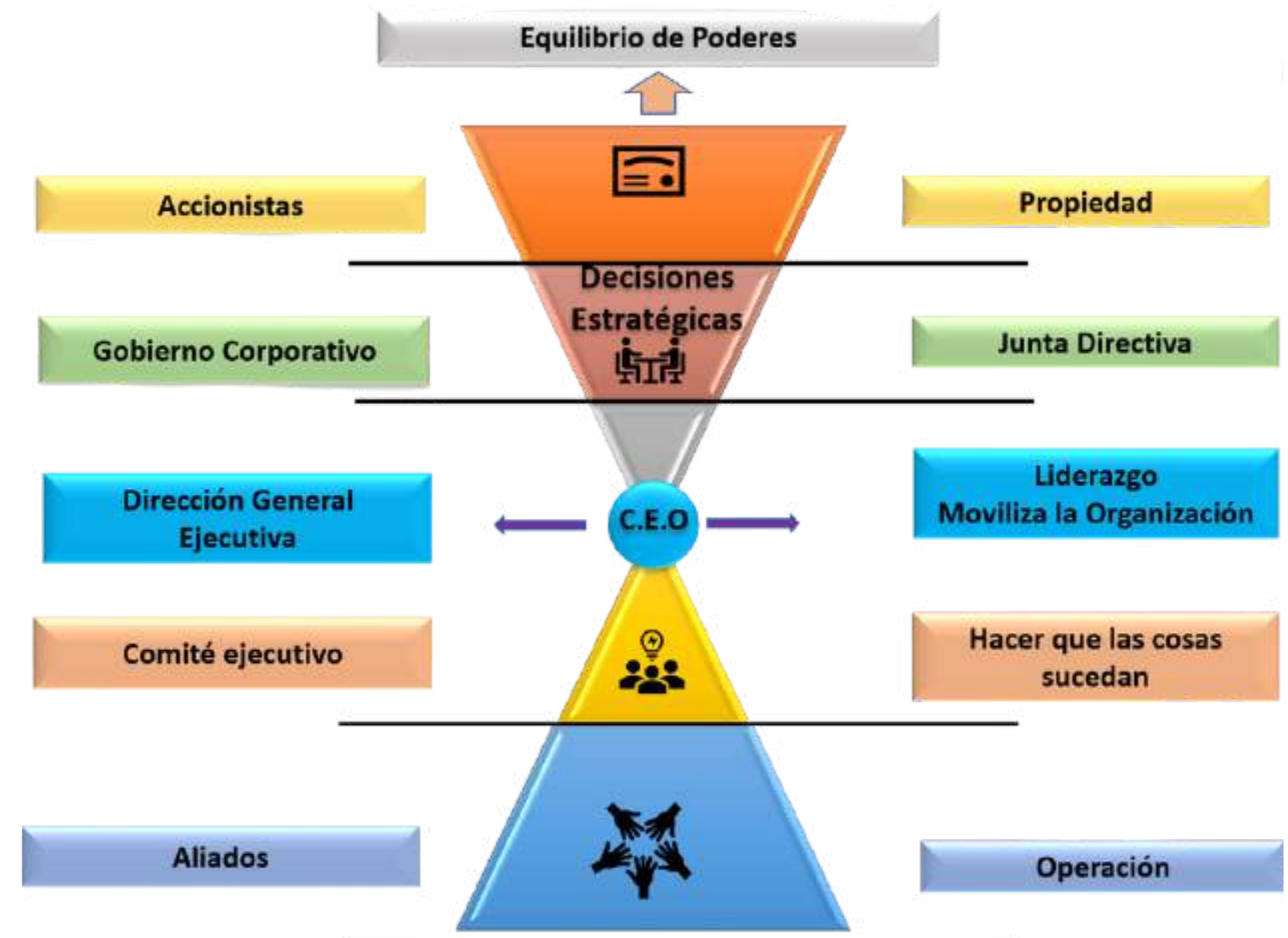
Gobierno Corporativo

GRI (2-9) (2-12)

El máximo órgano de gobierno de la organización es la Junta de Consejo Asesor, que esta conformado por tres Asesores Externos, los Accionistas, la Dirección General.

La Junta de Consejo Asesor, aprueba las estrategias y directrices para el desarrollo del objeto social de la organización, así como la declaración de la misión, visión y valores de la cultura organizacional.

El Comité Ejecutivo conformado por los líderes de los diferentes procesos de la organización, acompaña y apoya a la Dirección General en la ejecución de las estrategias en materia económica, ambiental y social, definidas por el máximo órgano de gobierno.



Gobierno Corporativo

GRI (2-9) (2-12)

Durante el 2024 la familia empresaria trabaja arduamente en la definición de un protocolo de familia y en la creación y conformación del Grupo empresarial MEDIREX JF SAS, del cual hace parte MEDIREX BIC SAS.



GRUPO EMPRESARIAL





Los presidentes del grupo empresarial invitan a:

JUNTA DE ANÁLISIS DEL ENTORNO

INVITADOS EXPERTOS DEL SECTOR

Marisol Sánchez
Directora de la Cámara de Dispositivos Médicos de la ANDI

Dr. José Fernando Cardona
Ex presidente Nueva EPS

Dr. Orlando Jaramillo
Ex Presidente Ejecutivo Mederi

Anwar Rodríguez
Vicepresidente de Salud de La ANDI

Miércoles 18 de septiembre 3pm - 7pm

Hotel Estelar Parque de la 93
Cl. 93 #11-19, Chapinero, Bogotá

Realizamos nuestra primera junta de analisis del entorno, acompañados de expertos del sector de salud en Colombia, permitiéndonos ampliar el conocimiento del contexto para la definicion de nuestra estrategia de negocios 2025-2026.



Aliados (Empleados)

GRI (2-7)



Nuestra estructura organizacional se compone de:



110
Aliados en
plantilla



10 Estratégico
23 Táctico
44 Experto
33 Operacional



37
Edad
promedio



17% Centenials
56% Millennials
24% Generación X
3% Baby boomers



68%
Mujeres



32%
Hombres



22
Nuevos
aliados



10
Promociones



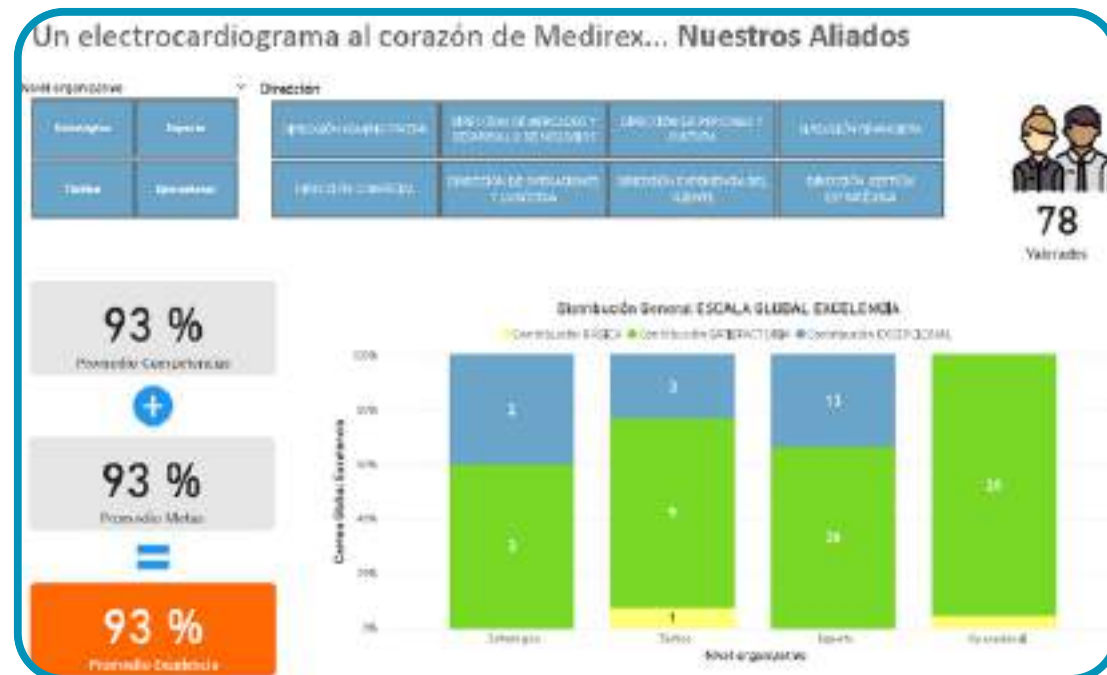
6
Encargaturas /
Back up



Otras prácticas

Gobierno Corporativo

GRI (2-29)



La evaluación de desempeño 2024 nos permitió alinear los esfuerzos y capacidades de cada aliado en pro del cumplimiento de los objetivos de equipo y de la compañía, haciendo que las cosas pasen, incluso mas alla de lo imaginado.

En apoyo a la ORG unidos por los ODS participamos en la medición del aporte de las empresas al logro de los ODS periodo de medición 2022.



Compartimos con nuestros aliados los resultados de nuestra primera Junta de Análisis del Entorno, así como compartimos de manera trimestral los resultados asociados de indicadores financieros y resultados sobre las metas del negocio.



Prácticas Laborales

GRI (2-20)



Compromisos adquiridos:

Establecer una remuneración salarial razonable para los trabajadores y analizar las diferencias salariales entre los empleados mejor y peor remunerados para establecer estándares de equidad.

Implementación de las actividades:

Con el propósito de desarrollar los compromisos adquiridos en esta dimensión, en el 2024 definiremos nuestra metodología para realizar la revisión de la estructura salarial.



Liderazgo femenino



En MediRex, el **70%** de nuestro equipo son **mujeres líderes y pioneras**. Recientemente, asistimos al Primer Encuentro Regional de Impacto liderado por la **Camila Escobar (CEO de Juan Valdez)** en alianza con la **Asociación de Mujeres Líderes**, cumpliendo nuestro compromiso de **Mejorar El Don De La Mujer** y **promover el liderazgo femenino** en la salud.



Estructura Salarial

Determinar la **importancia relativa** de los cargos dentro del negocio

Metodología aplicable a la **generalidad** de los cargos

Comité conocedor del **negocio** y las **responsabilidades** de los cargos

Valorar el **propósito** y **alcance** del cargo dentro de la organización y **NO al ocupante**

Valorar al cargo en el **aquí y el ahora**, no lo que será en el futuro

Planteamos la definición de una estructura salarial que promueve una gestión justa y equitativa de salarios y compensaciones, mejorando la retención y desarrollo del talento y fomenta la eficiencia en la estructura interna.



Prácticas Laborales

GRI (2-21)



Nivel de Estructura

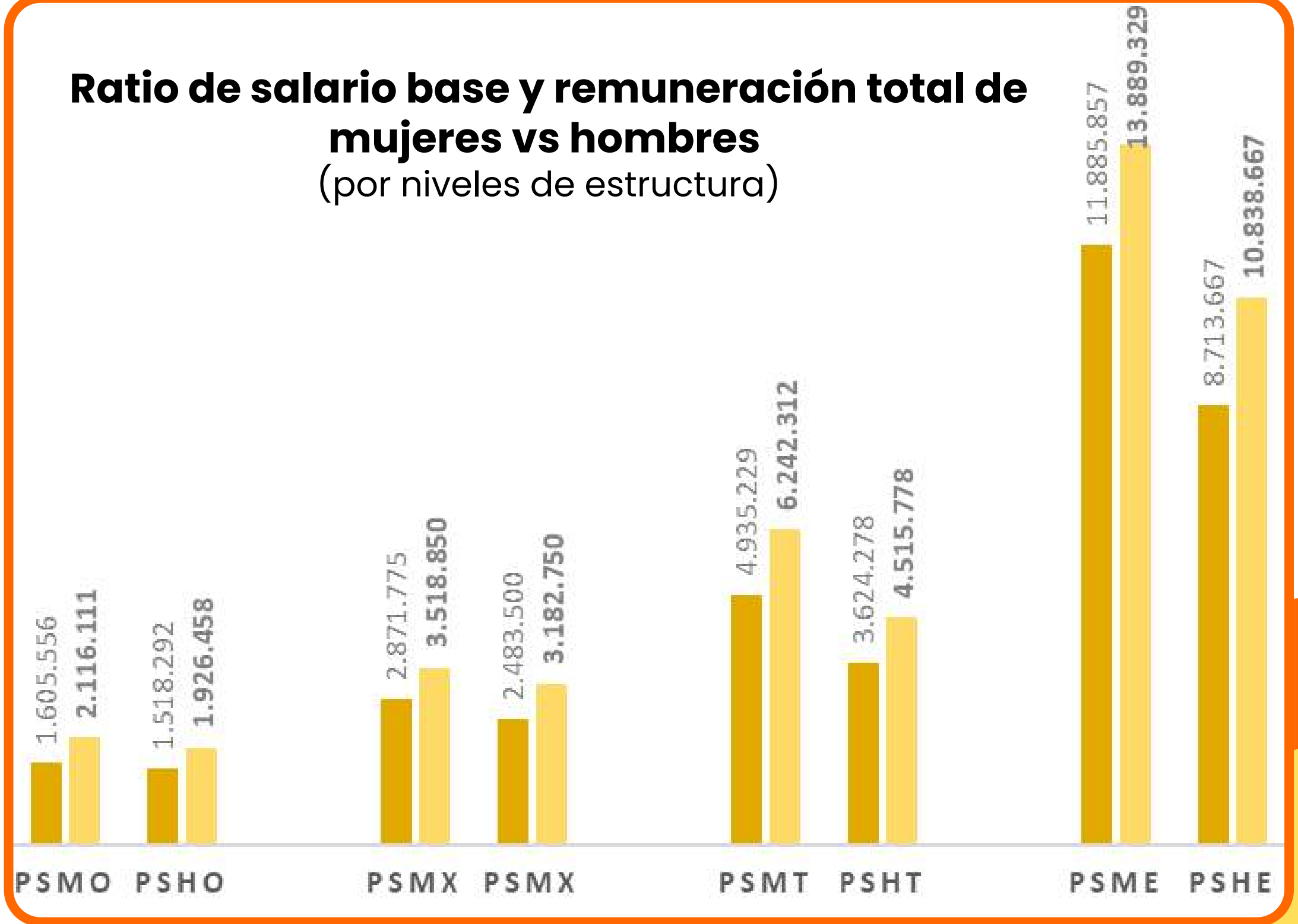
PSMO Promedio Salario Mujer Operacional
PSHO Promedio Salario Hombre Operacional

PSMX Promedio Salario Mujer Experto
PSHX Promedio Salario Hombre Experto

PSMT Promedio Salario Mujer Táctico
PSHT Promedio Salario Hombre Táctico

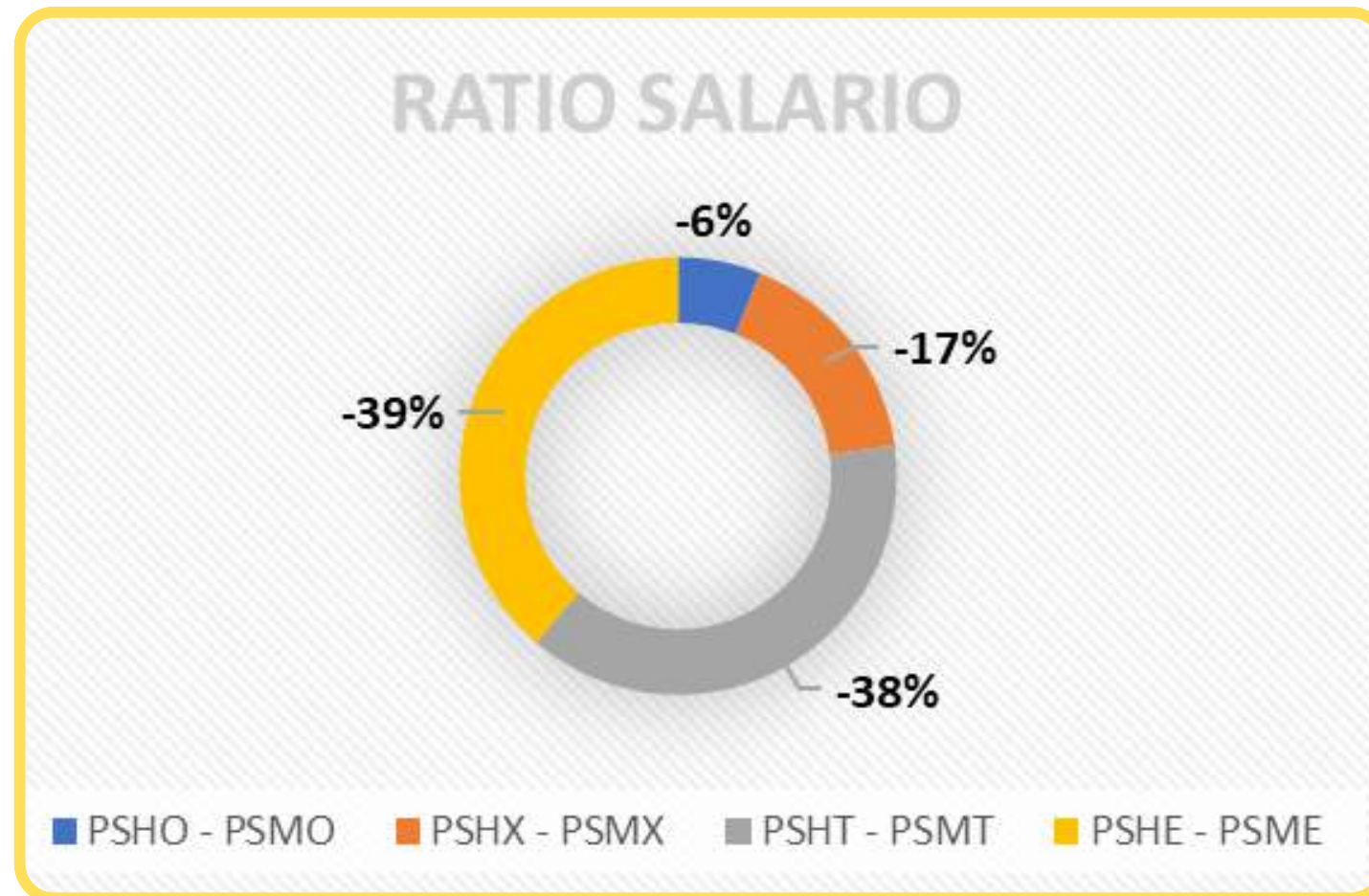
PSME Promedio Salario Mujer Estratégico
PSHE Promedio Salario Hombre Estratégico

Ratio de salario base y remuneración total de mujeres vs hombres
(por niveles de estructura)



Ratio Remuneración

GRI (2-21)

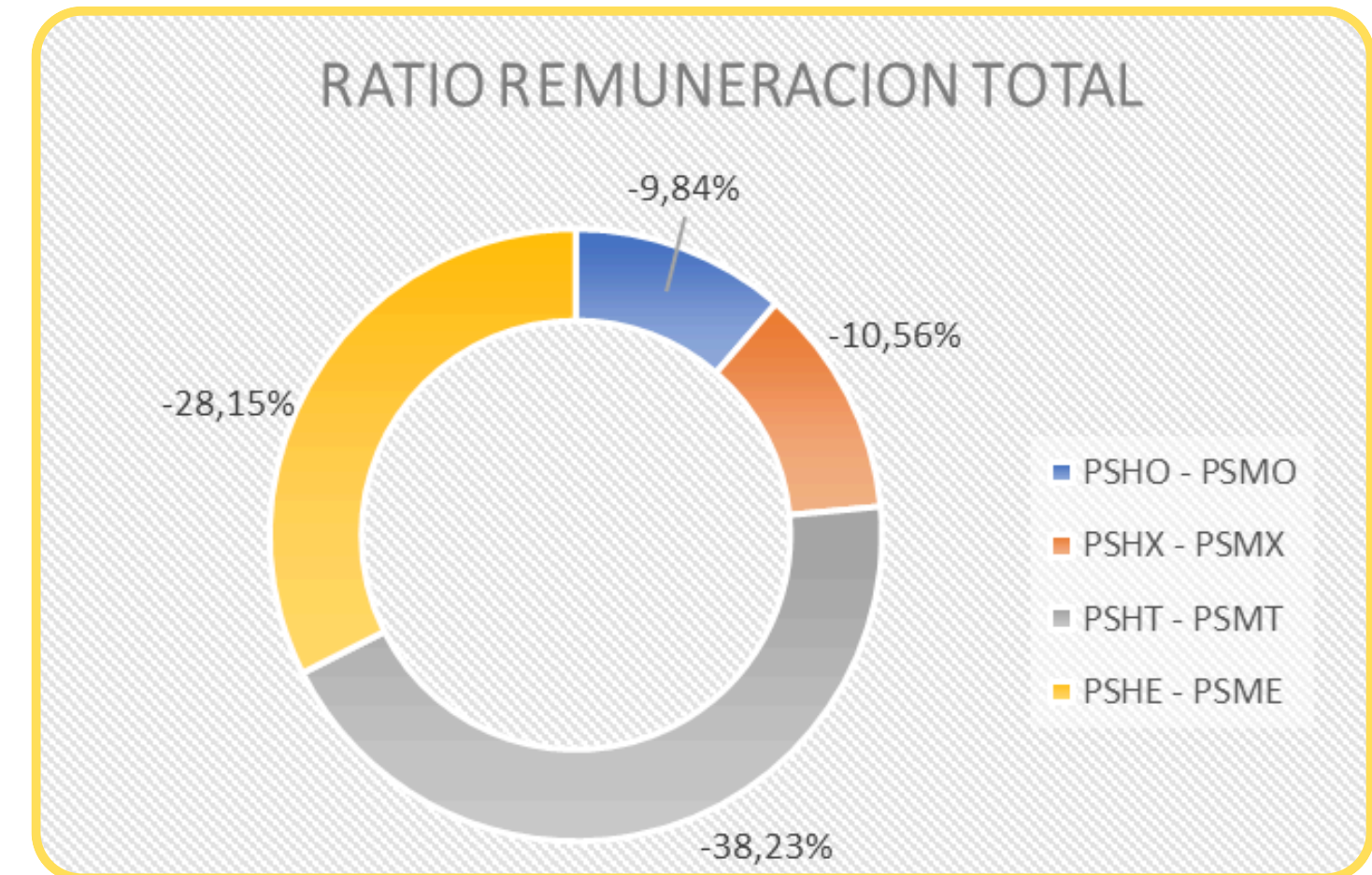


PSMO Ratio Salario Mujer Operacional
PSHO Ratio Salario Hombre Operacional

PSMX Promedio Salario Mujer Experto
PSHX Ratio Salario Hombre Experto

PSME Promedio Salario Mujer Estratégico
PSHE Promedio Salario Hombre Estratégico

PSMT Promedio Salario Mujer Táctico
PSHT Promedio Salario Hombre Táctico



PSMO Ratio Salario Mujer Operacional
PSHO Ratio Salario Hombre Operacional

PSMX Promedio Salario Mujer Experto
PSHX Ratio Salario Hombre Experto

PSME Promedio Salario Mujer Estratégico
PSHE Promedio Salario Hombre Estratégico

PSMT Promedio Salario Mujer Táctico
PSHT Promedio Salario Hombre Táctico

Otras

Prácticas Laborales

GRI (2-7) (2-29)



El bienestar de nuestros aliados como nuestro Stakeholder mas importante se basa en un conjunto de iniciativas y actividades impulsadas por la cultura organizacional y nuestro programa de Inteligencia Espiritual INEORS

Definimos nuestra política de Derechos Humanos, armonizándolos con nuestras prácticas e iniciativas.

Nuestros aliados disfrutaron de un total de 369 días de la esperanza (días libres para ocio remunerados) durante el 2024.

Formalizamos nuestro beneficio de trabajo híbrido a través de una política que, hoy les permite al 45% de los aliados trabajar en modalidad híbrida.

Logramos 10 promociones de cargo y 6 encargaturas en diferentes niveles de la organización

Nuestros 110 aliados así como pasantes disfrutaron de espacios de integración, conocimiento, entrenamiento y diversión en nuestro Congreso Nacional Medirex 2024 en la ciudad de Santa Marta.

Otras

Prácticas Laborales

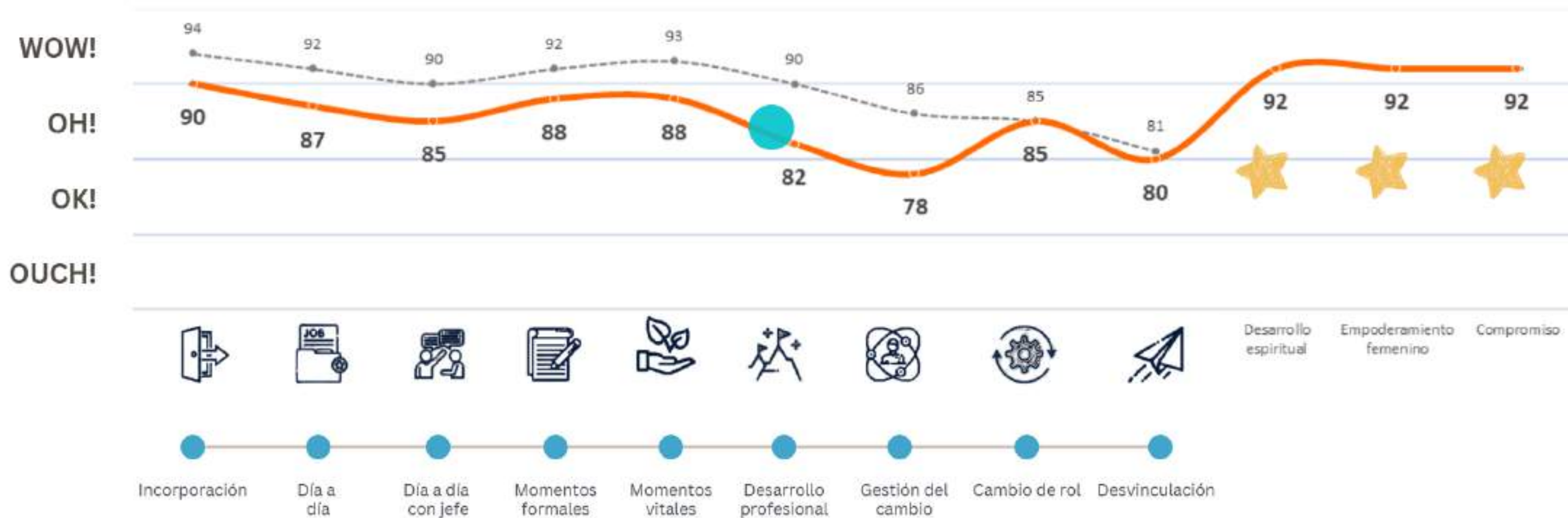
GRI (2-7) (2-29)



Viaje del Aliado - 2024

OH! Experiencia interesante

87%



Medimos la Experiencia del Aliado que, es un modelo de gestión integral que parte de lo que viven y sienten los aliados en los momentos clave de relación con la organización (Employee Journey), para llevar al día a día una experiencia diferencial que impacte los indicadores clave.

Otras

Prácticas Laborales

GRI (2-7) (2-29)



A través de nuestro programa de Inteligencia Espiritual fortalecemos en nuestros aliados prácticas como la compasión, la gratitud, la meditación, la experiencia del dolor.

A lo largo del año, compartimos diferentes contenidos como podcast, videos y cuentos promoviendo una cultura de no discriminación y el rechazo a cualquier tipo de violencia contra la mujer.



Formación y Educación



GRI (404-1)

Fomentamos y promovemos la formación y el crecimiento personal y profesional ya que es fundamental para crear un ambiente de trabajo dinámico y motivador. Cuando invertimos en el desarrollo de nuestros aliados, no solo mejoramos sus habilidades y competencias, sino que también aumentamos la satisfacción y el compromiso del equipo.

Esto se traduce en una mayor productividad y creatividad, lo que beneficia tanto a los aliados como a Medirex en su conjunto. Además, al apoyar el crecimiento individual, se construye una cultura organizacional sólida, donde cada miembro se siente valorado y motivado a contribuir al éxito colectivo. En resumen, invertir en el desarrollo personal y profesional es una estrategia clave para el crecimiento sostenible y la innovación de Medirex.



Seguridad y salud

En el Trabajo

GRI (403-2)(403-9)



De acuerdo con nuestra política de Seguridad y Salud en el Trabajo (SST) y con el objetivo de promover una cultura de prevención y cuidado hacia nuestros colaboradores, nos aseguramos de cumplir con la normativa colombiana, la cual se revisa de manera regular conforme a lo estipulado en el Decreto 1072 de 2015 y la Resolución 0312 de 2019.

Dimensiones



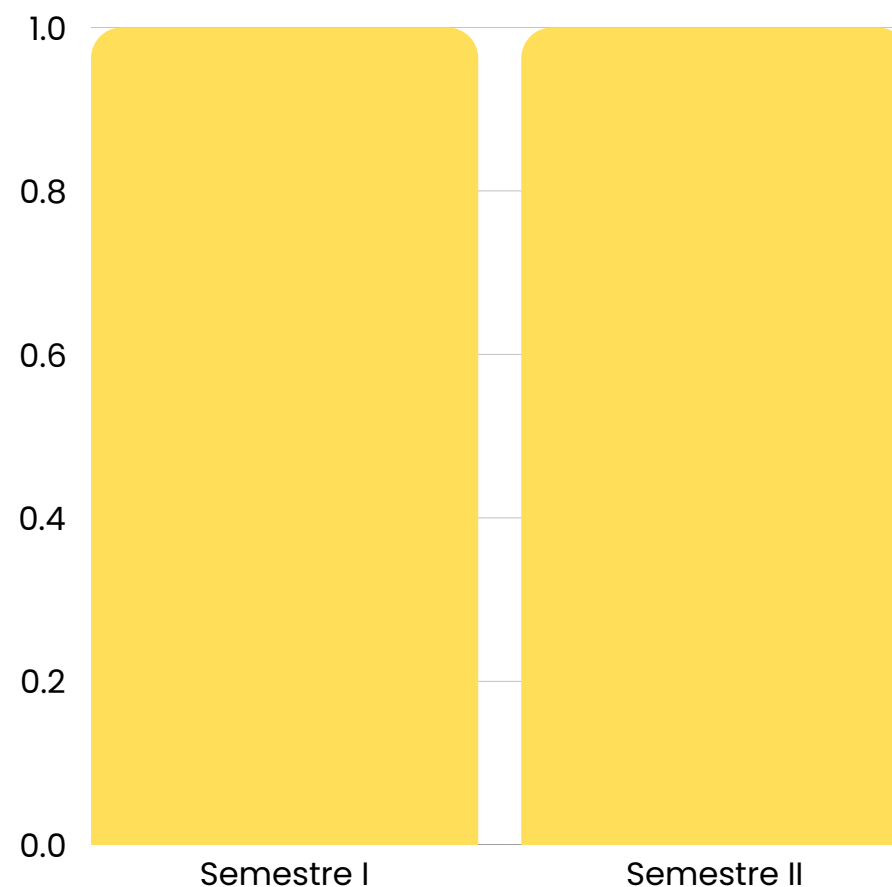
Programa de Calidad de Vida

En busca del bienestar de nuestros aliados creamos nuestro programa de **Calidad de Vida**, el programa refleja nuestro compromiso auténtico de contribuir al cuidado, felicidad y fidelización de nuestros aliados, visualizándolos como seres integrales, con el fin de llevarlos, durante su trayectoria en nuestra compañía, a ser mejor una versión de si mismos.

Seguridad y salud

En el Trabajo

GRI (403-2)(403-9)



La definición de nuestra matriz de identificación de peligros, evaluación de riesgos e investigación de incidentes es fundamental para garantizar un entorno laboral seguro y saludable. Nos permite identificar de manera sistemática los riesgos asociados a las operaciones, facilitando la implementación de medidas preventivas que minimicen la probabilidad de accidentes y enfermedades laborales.

Además, la medición y gestión de los accidentes de trabajo son esenciales para evaluar la efectividad de las estrategias de seguridad implementadas y para fomentar una cultura de prevención entre nuestros aliados. Al establecer un enfoque proactivo hacia la seguridad, no solo protegemos la salud y el bienestar de todos, sino que también mejoramos la productividad y reputación, lo que se traduce en un ambiente de trabajo más positivo y en un impacto favorable en su desempeño general, gracias a esto durante el 2024 solo se presentaron dos accidentes de trabajo.



Beneficios Corporativos

GRI (2-7)

Nuestros beneficios corporativos:



Bono canasta
Todos los Aliados

Valor mensual destinado a la alimentación del aliado y su grupo familiar.



Apoyo plan internet
Aliados que ganan más de 2SMLV y trabajan de forma remota/híbrida

Apoyo para el pago del servicio público internet.



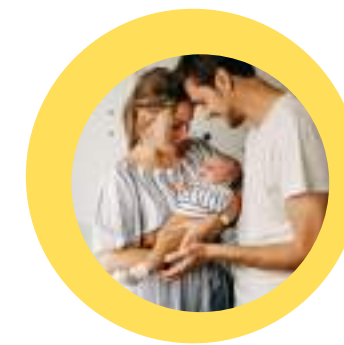
Seguro de vida
Todos los Aliados

Valor mensual destinado a asegurar al aliado y su grupo familiar.



Licencia por matrimonio
Todos los Aliados

Se otorgan 02 días hábiles remunerados



Licencia de maternidad/paternidad extendidas
Todos los Aliados

Maternidad: 3 semanas adicionales a las estipuladas por la ley

Paternidad: 1 semana adicional a las estipuladas por la ley

En nuestra dedicación al progreso del país y a la creación de empleos dignos, beneficiamos a nuestros aliados a través de diversas actividades y ventajas adicionales, lo que contribuye a mejorar su calidad de vida.

Beneficios Corporativos

GRI (2-7)



Día de cumpleaños

Todos los Aliados

Se otorga el día de cumpleaños, que sea de lunes a viernes.



Sábados no vacacionales

Todos los Aliados

No se cuenta el día sábado como hábil para el disfrute de vacaciones



Navidad/Año nuevo

Todos los Aliados

Se otorgan dos días para celebrar en familia las fiestas decembrinas



Mindfulness

Todos los Aliados

Sesiones de Mindfulness semanales



Planes Complementarios

Directivos; Gerentes; Jefes; Especialistas de producto; Coordinadores; Profesionales senior; Asesores comerciales senior

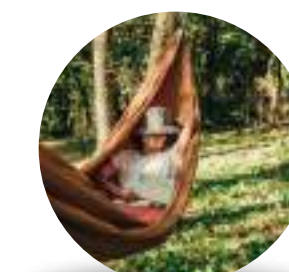
Plan complementario en la EPS del aliado. Beneficio extensivo al grupo familiar hasta los cargos Especialistas de producto



Alianzas externas

Todos los Aliados

Acuerdos con entidades cómo: Fincomercio, Compensar y Bancolombia.



Día de la Esperanza

Todos los Aliados

Se otorga 1 día de ocio al mes para actividades extra laborales.



Licencia por mudanza

Todos los Aliados

Se otorga 1 día al año



Flexibilidad Jornada Laboral

Según matriz de cargos

Jornada laboral basada en el cumplimiento de objetivos y no en el cumplimiento de horario



Open work

Según matriz de cargos

El aliado puede trabajar desde cualquier lugar del mundo.

Nacional: 30 días
Internacional: 60 días



Prácticas Ambientales

GRI (302-1)



Compromisos adquiridos:

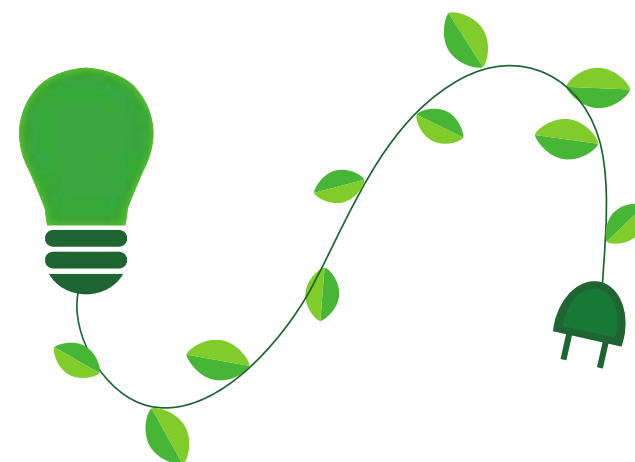
Utilizar sistemas de iluminación energéticamente eficientes y otorgar incentivos a los trabajadores por utilizar en su desplazamiento al trabajo, medios de transporte ambientalmente sostenibles.

Implementación de las actividades:

Con el propósito de desarrollar los compromisos adquiridos en esta dimensión, desarrollamos en el 2.024 las siguientes actividades:

Iluminación eficiente:

- Divulgación periódica de contenidos asociados al cuidado y eficiencia energética
- Medición mensual del consumo de energía.



MediRex

22 Marzo

DÍA MUNDIAL DEL AGUA

REUTILIZ

REDUCE

13 ACCIÓN POR EL CLIMA

Recordemos la importancia de este recurso vital para nuestra salud, el medio ambiente y el desarrollo sostenible. Hagamos nuestra parte para conservar y proteger el agua.

Cada gota cuenta!

SOCIEDADES BIC
Empresas con propósito

Prácticas Ambientales



GRI (302-1)

Durante el 2024 continuamos monitoreando nuestro consumo de energía:



DÍA MUNDIAL DE LA EFICIENCIA ENERGÉTICA

La energía eficiente es la clave para un mañana sostenible

- Reducir
- Reutilizar
- Reciclar

y ¡ahorrar energía!

Otras Prácticas Ambientales



GRI (2-7) (413-1)



A través de un concurso de ahorro en consumo de agua y energía fomentamos el cuidado del medio ambiente y la eficiencia en el uso de recursos naturales. Buscamos que adopten prácticas conscientes y responsables a largo plazo, contribuyendo a la preservación del agua y el ahorro energético en la comunidad.



El 45% de nuestros aliados mantienen la modalidad de trabajo híbrido aportando así a la movilidad sostenible en las diferentes ciudades en las que estamos presentes a nivel nacional



Promovemos el uso de sistemas de movilidad sostenibles a través de contenidos digitales.



A través de la limpieza del Humedal Juan Amarillo, buscamos eliminar desechos que amenazan la biodiversidad y mejorar la calidad del agua, mientras promovemos la importancia de un entorno limpio y saludable.

Otras Prácticas Ambientales

GRI (2-7) (413-1)



En alianza con la Fundación ANDI, participamos de la Sembraton Andi 2024, en la cual participamos 8 aliados-voluntarios de Medirex en la reserva el Charquito en el Municipio de Choachí con el objetivo de contribuir a la reforestación de los cerros orientales.

 **¡MEJORAMOS EL DON DE LA VIDA, dando vida!**

Juntos, en una hermosa alianza con la Fundación ANDI y en unión con La Cardio, Latam, Mabe y Eco Computo, hemos sembrado 180 árboles, contribuyendo así a la reforestación de los cerros orientales. Este esfuerzo no solo representa un paso hacia la restauración de nuestro entorno natural, sino que también simboliza nuestro compromiso compartido con el cuidado del medio ambiente.

Cada árbol que plantamos es un regalo para el planeta, un hogar para la biodiversidad y un legado para las futuras generaciones. Juntos, estamos cultivando un futuro más verde y sostenible.





Alianzas

GRI (413-1)



Otras Prácticas Ambientales



Implementamos nuestro punto de recolección de pilas, entregando estos residuos para disposición final adecuada.



Nos unimos a la campaña de Tapas para Sanar a través de nuestro punto de recolección de tapas plásticas.



En alianza con la Fundación Botellas de Amor, realizamos la entrega de 82,53 Kg de plástico para ser reprocesado en material para la construcción de casas, parques y escuelas.



Prácticas con la Comunidad

GRI (413-1)



Compromisos adquiridos:

Incentivar las actividades de voluntariado y crear alianzas con fundaciones que apoyan obras sociales en interés de la comunidad

Implementación de las actividades:

Durante el 2024 trabajamos en apoyo con algunas fundaciones actividades como:

- Jornada de Dotanton buscando ayudar el cuidado del medioambiente dando un uso sosteniblemente responsable a lo que no se usa en casa para ayudar a mas necesitados, realizando donaciones a fundaciones como Luz y Vida, Hogar San Rafael, Asogar, Second Changes y La Luz.





MediRex | **H&C** | **FUNDACIÓN MEDIREX**

¡Este 20 de diciembre uniremos corazones!

Choco Lechón
Donde el corazón encuentra hogar

Te invitamos a una jornada especial donde prepararemos y compartiremos alimentos con personas sin techo, además de entregarles cartas llenas de amor.

¿Cómo puedes participar?
Podrás participar de tres maneras:

- Opción 1:** te invitamos a sumarte a esta hermosa causa con una donación económica desde los \$10.000. Con tu donación haremos realidad la compra de los alimentos que donaremos.
- Opción 2:** servicio social de 8:00 p.m. a 12:30 a.m. (alistamiento de cenas).
- Opción 3:** servicio social de 12:30 a.m. a 6:00 a.m. (entrega de alimentos a la comunidad).

¡Inscríbete! Link forms.
¡Hagamos la diferencia juntos!

No olvides tus cartas llenas de cariño y buenos deseos. Entrégalas en la **sede Polo, Bogotá**, antes del evento para alegrar el corazón de quienes más lo necesitan.

GRI (413-1)

En una jornada nocturna, 27 voluntarios de Medirex nos unimos a la causa llamada "Choco Lechón" en alianza con la fundación Movimiento Siembra, donde entregamos cerca de platos de lechona, chocolate y pan para habitantes sin techo.

Donamos alimentos a los habitantes de la calle es una acción fundamental que no solo satisface una necesidad básica, sino que también contribuye a la dignidad y el bienestar de estas personas. Este gesto de solidaridad es un primer paso para generar un vínculo con la comunidad, promoviendo la empatía y la inclusión social. Al ayudar a quienes más lo necesitan, no solo se combate el hambre, sino que también se fomenta un sentido de esperanza y apoyo, recordando a todos que cada pequeño acto de generosidad puede marcar una gran diferencia en la vida de alguien.



Otras prácticas de la comunidad

GRI (413-1)



La Fundación Medirex se dedica con gran esfuerzo al empoderamiento femenino en las zonas rurales de Palermo, Boyacá, liderando proyectos productivos y organizando actividades de reconocimiento para fortalecer el papel de las mujeres en la comunidad.



Cerca del 24% de nuestros aliados realizaron actividades de voluntariado, sirviendo 758 horas a la comunidad y el medio ambiente.



Junto con la Fundación Medirex continuamos fortaleciendo las capacidades de mujeres campesinas a través de capacitaciones técnicas y blandas creciendo su empoderamiento femenino.



Apoyo a emprendimientos familiares aliados (compras) \$ 57.901.149

Indice

Contenidos GRI

Declaración de uso	Medirex BIC SAS ha elaborado el informe con referencia a los Estándares GRI para el periodo comprendido año 2024
GRI 1 usado	GRI 1: Fundamentos 2021
Estándares sectoriales GRI aplicables	

ESTÁNDAR GRI/ OTRA FUENTE	CONTENIDO	UBICACIÓN (Página)	OMISIÓN			Nº REF DEL ESTANDAR SECTORIAL GRI
			REQUISITOS OMISIÓN	MOTIVO	EXPLICACIÓN	
	CONTENIDOS GENERALES					
GRI 2: Fundamentos 2021	2-1 Detalles Organizativos	4, 6, 7				
	2-3 Periodo objeto del informe, frecuencia y punto de contacto	1, 2				
	2-6 Actividades, cadena de valor y otras relaciones comerciales	7, 9, 13, 14, 17, 18, 22				
	2-7 Empleados	23, 29 - 31, 35 - 36, 39 - 40				
	2-9 Estructura de gobernanza y composición	19 - 21				
	2-12 Función del máximo órgano de gobierno en la supervisión de la gestión de los impactos.	20 - 21				
	2-19 Políticas de remuneración	25				
	2-20 Proceso para determinar la remuneración	25 - 26				
	2-21 Ratio de compensación total anual	27 - 28				
	2-22 Declaración sobre la estrategia de desarrollo sostenible	3, 4, 8				
	2-29 Enfoque para la participación de los grupos de interés	10, 11, 13, 14, 16 - 18, 24, 29 - 31				

Indice

Contenidos GRI



Declaración de uso	Medirex BIC SAS ha elaborado el informe con referencia a los Estándares GRI para el periodo comprendido año 2024
GRI 1 usado	GRI 1: Fundamentos 2021
Estándares sectoriales GRI aplicables	

ESTÁNDAR GRI/ OTRA FUENTE	CONTENIDO	UBICACIÓN (Página)	OMISIÓN			Nº REF DEL ESTANDAR SECTORIAL GRI
			REQUISITOS OMISIÓN	MOTIVO	EXPLICACIÓN	
	TEMAS MATERIALES					
GRI 3: Temas Materiales 2021	3-1 Proceso determinación de los temas materiales	10, 11				
	3-2 Lista de temas materiales	10, 11				
GRI 201 Desempeño económico	201-1 Valor económico directo generado y distribuido	15				
GRI 203 Impactos económicos indirectos 2016	203-2 Impactos económicos indirectos significativos	15, 16				
GRI 300 Energía 2016	302-1 Consumo de energía dentro de la organización	37				
GRI 400 Empleo 2016	403-2 Identificación de peligros, evaluación de riesgos e investigación de incidentes	34				
	403-9 Lesiones por accidente laboral	34				
	404-1 Promedio de horas de formación al año por empleado	32				
	413-1 Operaciones con programas de participación de la comunidad local, evaluaciones de impacto y desarrollo	39 - 43				

CONCLUSIÓN DEL REPORTE

En conclusión, el compromiso de nuestra compañía con la sostenibilidad y nuestro propósito superior se ha traducido en una serie de iniciativas que no solo buscan mitigar nuestro impacto ambiental, sino también enriquecer la calidad de vida de las comunidades en las que operamos. A lo largo del año, hemos implementado prácticas responsables que abarcan desde la reducción de nuestra huella de carbono hasta la promoción de la salud y el bienestar entre nuestros empleados y socios. Estos esfuerzos reflejan nuestra convicción de que el éxito empresarial debe ir de la mano con la responsabilidad social y ambiental, creando un legado positivo que trascienda nuestras operaciones.

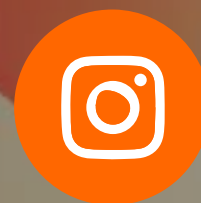
Además, los resultados obtenidos en este reporte evidencian que, al priorizar la sostenibilidad, hemos logrado no solo cumplir con los estándares requeridos, sino también inspirar a otros a unirse a esta causa. La colaboración con diversas partes interesadas, incluyendo proveedores, clientes y comunidades locales, ha sido clave para amplificar nuestro impacto. Mirando hacia el futuro, continuaremos fortaleciendo nuestras estrategias de sostenibilidad, con el objetivo de seguir mejorando el don de la vida y contribuir a un mundo más justo y equilibrado para las generaciones venideras.





Mejoramos el Don de la vida con fe,
esperanza y excelencia en el servicio.

Síguenos en redes:



@medirex.sas

