



MediRex

Mejorando El Don de La Vida

Reporte de
Sostenibilidad
2022



Elaborado con referencia en estándares GRI 2021



Contenido

1

Nuestra Organización

- Generalidades del informe 01
- Creencias fundamentales – Política de sostenibilidad 02
- Mensaje Dirección General 03
- Nuestra Organización 04
- Nuestra Operación 05
- Características del Reporte 06
- Objetivos de Desarrollo Sostenible 07
- Mapeo de la Cadena de Valor 08
- Matriz de Materialidad 09

2

Dimensiones Sociedades BIC

- Modelo de negocio 11
- Gobierno corporativo 14
- Prácticas laborales 18
- Prácticas ambientales 25
- Prácticas con la comunidad 30

3

Conclusiones

34



Generalidades del Reporte

GRI (2-1)(2-3)

El presente reporte tiene como propósito dar a conocer a todos nuestros Stakeholders las prácticas que adelantamos como **#SociedadBIC**.

Este reporte se realiza de manera anual y hace referencia a las actividades realizadas durante el año 2.022.

Mantenemos la firme convicción de seguir **Mejorando Vidas**, comprometidos con la sostenibilidad para aportar en la construcción de un mundo mejor.

Creencias fundamentales

Política de Sostenibilidad

GRI (2-1)



Creemos que nuestro modelo de negocio, debe enfocarse en la creación de valor económico, social y ambiental.



Creemos que tenemos la responsabilidad de cultivar las mejores relaciones posibles con nuestros aliados, clientes, pacientes, proveedores y demás grupos de interés.



Creemos que MediRex impulsada por los valores de nuestra cultura organizacional, puede lograr el éxito financiero y comportarse de manera ética y socialmente responsable, para alcanzar nuestro propósito superior.



Creemos que nuestra empresa y los dispositivos médicos y equipos que proveemos, son únicos, seguros y valiosos y que podemos sostener éstas cualidades con un compromiso continuo a través de la innovación y el servicio.



Creemos en la importancia de brindar a nuestros aliados un ambiente laboral seguro y justo, propendiendo por su bienestar físico, emocional, mental y espiritual.



Creemos que todas las personas y la naturaleza tienen un valor intrínseco y merecen nuestro respeto.



GRI (2-22) **Mensaje**
Dirección
General

En el 2022, año número 21 de Medirex BIC SAS, nos enfocamos en impulsar el crecimiento en la triple sostenibilidad, respaldados por nuestro propósito superior de mejorar el don de la vida. Ha sido un año de desafíos y cambios, en el que hemos demostrado nuestra habilidad para adaptarnos y ser ágiles en el servicio, ofreciendo respuestas rápidas y eficientes a las necesidades de nuestros clientes.

Nuestro compromiso con la sostenibilidad ha sido una prioridad constante, así como nuestras relaciones con los aliados, ellos son los protagonistas de la estrategia y de los logros alcanzados.

Fortalecimos los lazos con nuestros clientes y proveedores, fomentando una comunicación transparente y colaborativa que nos ha permitido alcanzar beneficios mutuos y un crecimiento sostenible a largo plazo.

Nos enorgullece decir que transmitimos siempre lo mejor a los especialistas, instrumentadoras y pacientes, gracias a nuestras mejores prácticas, productos seguros y aliados capacitados.

Implementamos las mejores prácticas y nos hemos asegurado de que nuestro personal esté altamente capacitado y comprometido con ofrecer un servicio memorable. Nuestra prioridad ha sido garantizar la seguridad y el bienestar de aquellos a quienes servimos, brindando una atención de calidad que impacte positivamente sus vidas.

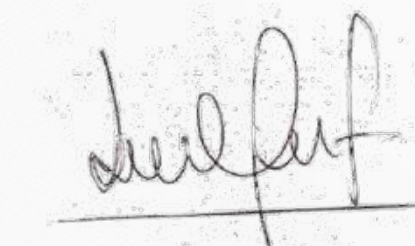
Además, hemos reforzado nuestro compromiso con el cuidado del medio ambiente. A través de medidas concretas, como la reducción de nuestro consumo de recursos naturales, la optimización de la gestión de residuos y la siembra de árboles, hemos contribuido activamente a preservar el entorno en el que vivimos y trabajamos.

Nuestros logros no se limitan únicamente a nuestro ámbito interno. Hemos construido pequeños impactos de cara a la comunidad, participando en iniciativas locales que buscan mejorar la calidad de vida de las personas. Mediante donaciones a organizaciones sin fines de lucro y actividades de voluntariado, hemos extendido nuestro compromiso más allá de nuestras operaciones comerciales, generando un cambio positivo y sostenible en nuestra comunidad.

Es relevante mencionar que fue un año en donde promovimos la equidad de género y aun más el liderazgo femenino, un liderazgo inspirador cargado de sororidad y agradecimiento a las 74 mujeres que hicieron parte de la construcción y aportaron para seguir Mejorando el Don de la Vida.

Este informe refleja el arduo trabajo y la dedicación de todos nuestros grupos de interés, principalmente los aliados. Gracias a su compromiso y esfuerzo, hemos logrado un año de crecimiento sostenible, en línea con nuestro propósito superior y nuestros valores fundamentales. Seguiremos trabajando juntos para alcanzar mayores metas y continuar generando un impacto significativo en la vida de las personas, cuidando a nuestros aliados, fortaleciendo lazos con nuestros clientes y proveedores, y construyendo un futuro sostenible para todos.

¡Gracias por su contribución y compromiso!



LORENA MORENO
Directora General - CEO

Nuestra Organización

GRI (2-1) (2-6)

Medirex es una empresa Colombiana, presente en el mercado hace 21 años, que brinda soluciones tecnológicas en salud a través de la importación y comercialización de Dispositivos Médicos y Equipos Biomédicos.

Consideramos que la verdadera efectividad requiere de equilibrio, por lo que nos enfocamos en satisfacer las necesidades físicas, mentales, emocionales y espirituales de nuestra organización, apalancados en los principios del capitalismo consciente, la sostenibilidad y la inteligencia espiritual.

Estamos comprometidos con el desarrollo de nuestro país y con la generación de empleo digno en las ciudades en las que tenemos operaciones. Cerramos el año 2022 con 112 aliados (empleados) con vinculación directa y contrato laboral a término indefinido.

Nuestra Composición Laboral



En Medirex, los valores son el cimiento de la estrategia, el soporte de la cultura organizacional y de nuestro propósito superior "Mejorar el Don de la vida". Se manifiestan y se hacen realidad en nuestra forma de ser, pensar, actuar y en cómo nos relacionamos con el mundo que nos rodea. Poner en práctica los valores de la cultura en cada una de nuestras acciones contribuye al logro de la estrategia corporativa y de la creación de valor económico, social y ambiental.

Nuestros valores Cultura Organizacional



Nuestra Operación GRI (2-1) (2-6)



16.188

pedidos solicitados en 2022



105.922

dispositivos y equipos médicos facturados en 2022.

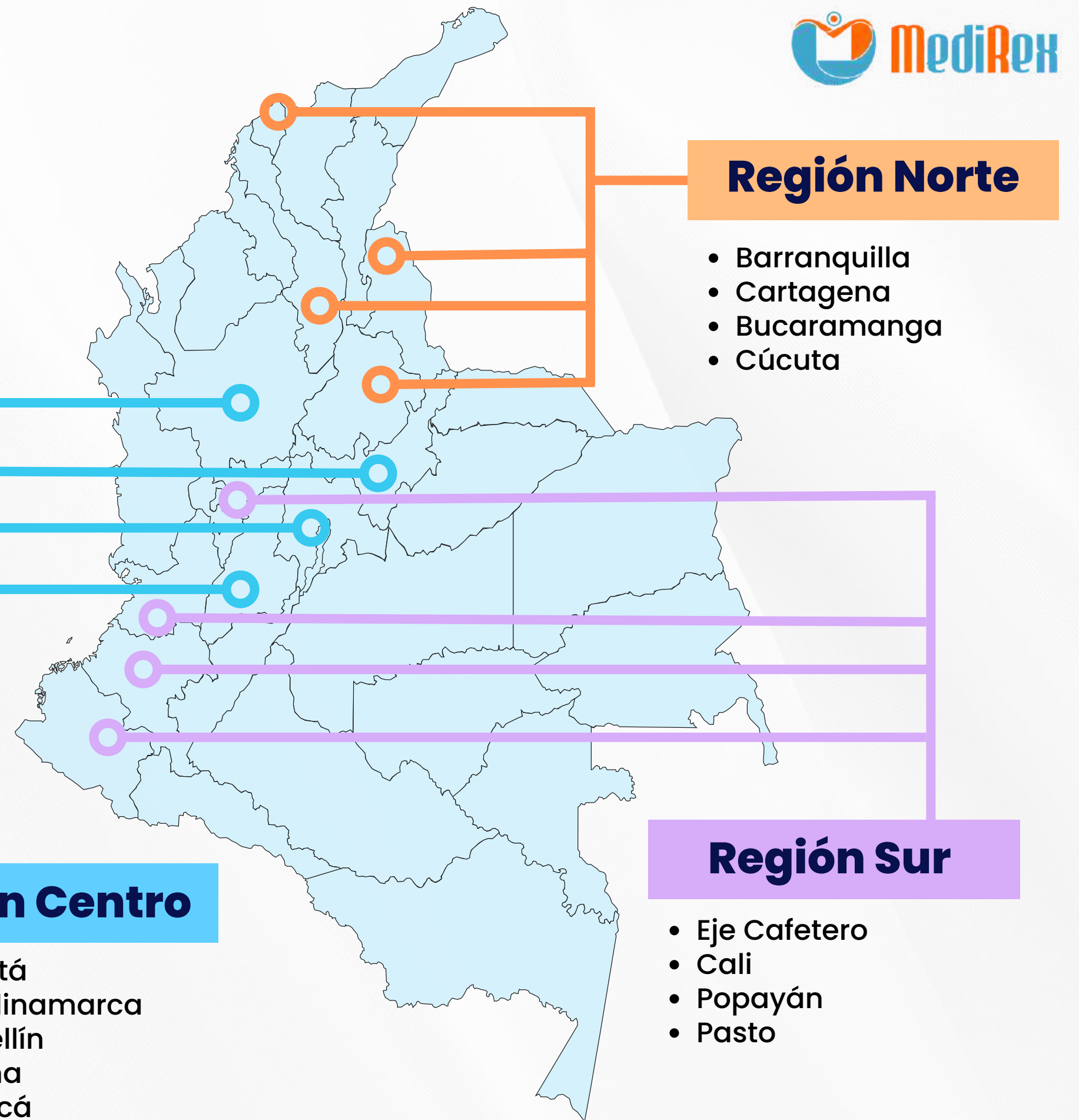


102.843

vidas de pacientes mejoradas a nivel nacional

Cobertura geográfica

Actualmente contamos con presencia nacional en:



Características del Reporte



Objetivo:

GRI (2-3)

Comunicar a nuestros grupos de interés los compromisos que adquirimos como sociedad BIC en las cinco dimensiones, así como las actividades definidas e implementadas para fortalecer nuestro propósito superior, la cultura organizacional y el desempeño económico, social, ambiental y de gobernanza y en consecuencia lograr una gestión más sostenible y eficiente.



Estándar utilizado:

El estándar seleccionado para la presentación de este segundo reporte de gestión es **GRI - Global Reporting Initiative**, el cual constituye una importante herramienta de gestión en las diferentes temáticas económica, social y ambiental, que nos permite identificar y medir las fortalezas y debilidades de nuestra organización, rendir cuentas a nuestros grupos de interés y motivar a nuestros aliados a mejorar continuamente.



El valor de ser sostenible

Medirex es una empresa impulsada por valores, centrada en las personas, que se comporta de manera ética y responsable para alcanzar su propósito superior "Mejorar el Don de la vida".

Es por esta razón que, en la redefinición de nuestra estrategia corporativa en el año 2021, incluimos metas asociadas al crecimiento económico, el desarrollo social y el cuidado del medio ambiente, siendo así como la sostenibilidad alineada a nuestra cultura organizacional constituye el eje fundamental del direccionamiento estratégico, del actuar de nuestros aliados y del proceso de relacionamiento con nuestros grupos de interés.

El 30 de Noviembre de 2021, nos convertimos en Sociedad de Beneficio e interés colectivo - BIC incorporando en nuestros estatutos compromisos con las cinco dimensiones, modelo de negocio, gobierno corporativo, prácticas laborales, ambientales y con la comunidad, seguros de la importancia de combinar nuestras actividades comerciales y económicas con acciones encaminadas al bienestar de nuestros aliados y aportar a la equidad social de nuestro país.

Objetivos de Desarrollo Sostenible

En Medirex, hemos definido priorizar e integrar cinco de los ODS en nuestra estrategia empresarial, con el fin de aportar valor a la sociedad generando una ventaja competitiva, mejorando nuestra imagen corporativa y fortaleciendo relaciones de confianza con nuestros stakeholders.



Mapeo de Cadena de Valor

GRI (2-6)

Aumento de impacto positivo



Minimizar impacto negativo



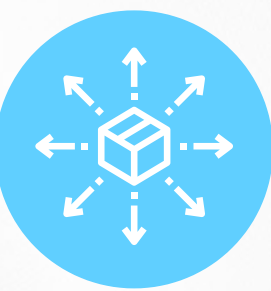
Proveedores



Importación DM y Logística de entrada



Operaciones



Distribución



Marketing y ventas



Servicio al Cliente

La compañía lo identifica como una prioridad para aumentar su impacto positivo en el ODS 8, en sus partes interesadas internas, proporcionando un salario digno a todos los aliados a nivel nacional.



La compañía lo identifica como una prioridad para aumentar su impacto positivo en el ODS 3, Mejorando El Don de la Vida al través del suministro de DM de calidad para nuestros usuarios y pacientes.



La compañía lo identifica como una prioridad para reducir su impacto negativo en el ODS 13, trabajando con nuestros proveedores en reducir el consumo de energía y aportar al cuidado del medio ambiente.



La compañía lo identifica como una prioridad para reducir su impacto negativo en los ODS 2; 5 y 13, enfocando nuestros esfuerzos hacia la igualdad de género, la reducción del hambre y contribuyendo al cuidado al medio ambiente.

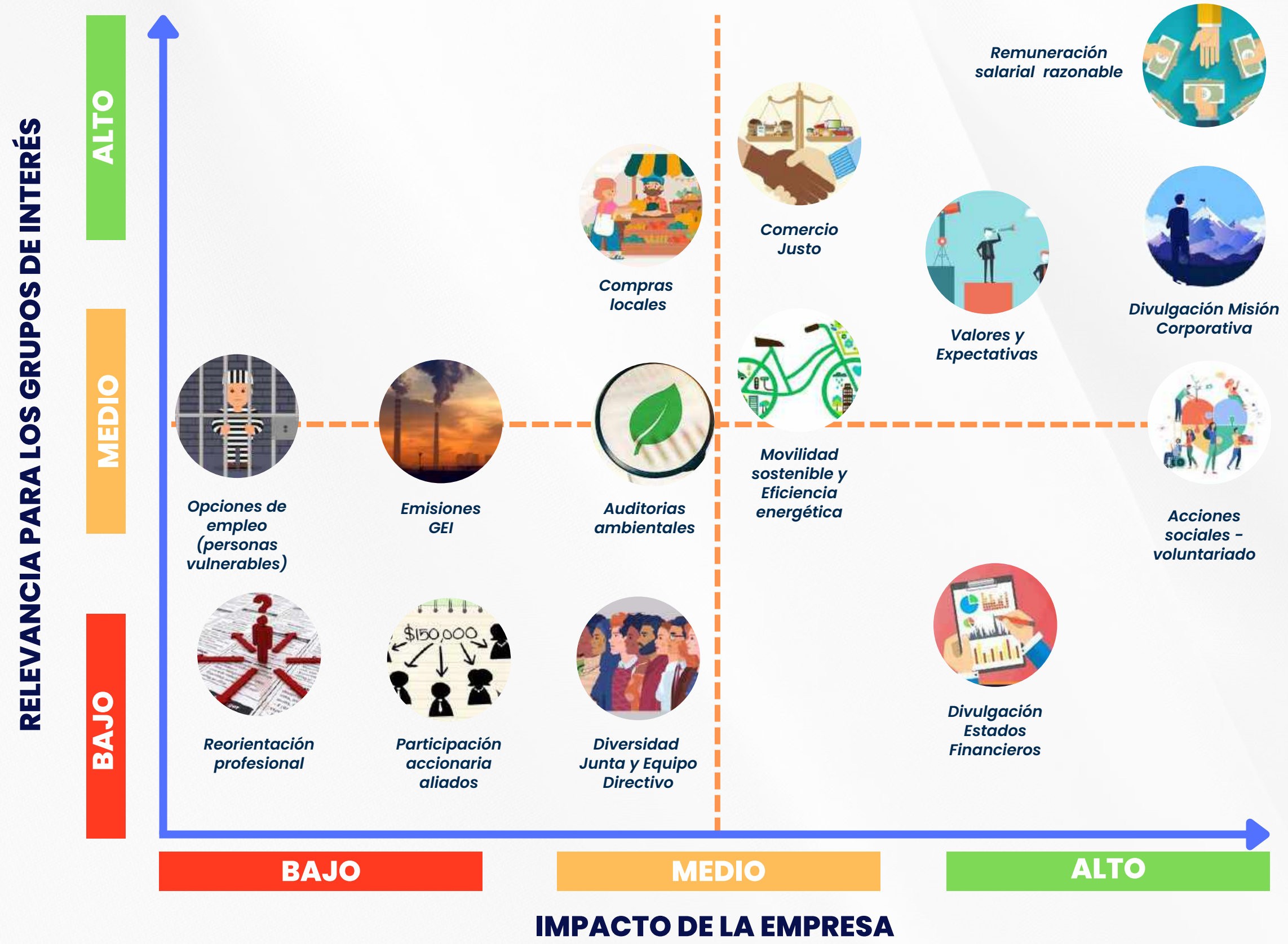


Matriz de Materialidad

GRI (3-1)

Durante el año 2022 realizamos un análisis integral de las actividades de beneficio e interés colectivo, identificando la relevancia en los grupos de interés vs. el impacto en la compañía y de esta forma alinear su alcance por cada una de las dimensiones.

Actualmente, estamos en proceso de ajuste de la matriz de materialidad junto con los grupos de interés, con el objetivo de validar y priorizar los temas relevantes.





Al haber adquirido la condición como Sociedad BIC en Noviembre de 2021, hemos desarrollado e implementado durante el año 2022, una serie de actividades que involucran a todos nuestros grupos de interés para la gestión, de los temas materiales identificados y frente a los cuales nos comprometimos como organización.





Modelo de Negocio



GRI (2-6)(2-29)

Compromisos adquiridos:

Implementar prácticas de comercio justo y promover programas para que los proveedores se conviertan en dueños colectivos de la sociedad, con el fin de ayudar a estos para salir de la pobreza.

Implementación de las actividades:

Con el propósito de desarrollar los compromisos adquiridos en esta dimensión, en el 2022 identificamos y divulgamos los principios de comercio justo, los cuales se alinearon e incluyeron en política de compras

A continuación se relacionan otras actividades desarrolladas en el marco de esta dimensión:



Otras prácticas

Modelo de Negocio

GRI (2-6)(2-29)

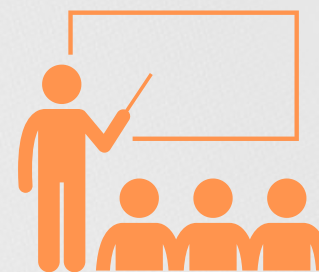
Definición de asuntos prioritarios para grupos de interés en relación a compromisos adquiridos dimensiones BIC.



1

Análisis de materialidad

- Encuentro de sensibilización con 17 proveedores nacionales (Mayo 2022)
- Sensibilización de los compromisos dimensiones BIC



2

Divulgación y sensibilización Proveedores Nacionales

Declaración de rechazo a la explotación laboral infantil y dignificación del trabajo.



3

Principios de comercio justo Rechazo del trabajo infantil

Otras prácticas

Modelo de Negocio

GRI (201-1) (203-2)

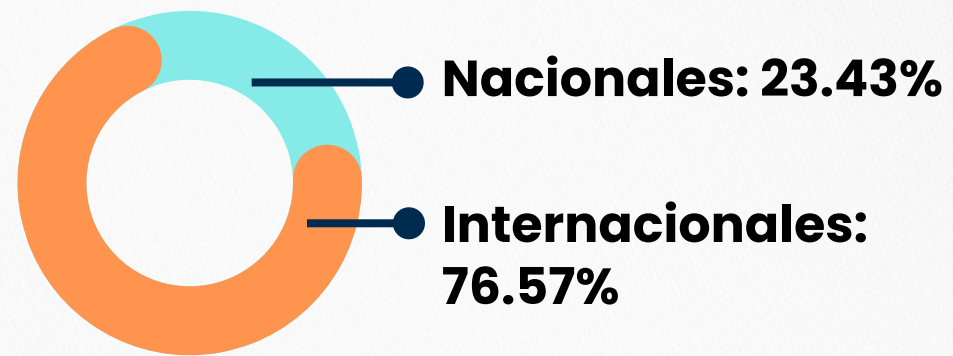
Durante el 2.022 contamos con **144 proveedores**, distribuidos así:



Nacionales: 131

Internacionales: 13

La distribución de compras en monto por proveedores en el 2.022 se encuentra así:



Así mismo, durante el año 2.022 se realizaron compras por un valor de \$12.992.844 a proveedores locales que corresponden a emprendimientos de nuestros aliados y/o sus familias.



Principales logros y Reconocimientos 2022



Tras un proceso de acompañamiento por parte de un equipo multidisciplinario del Banco de Bogotá, Deloitte y la Pontificia Universidad Javeriana, el programa Mejores Empresas Colombianas, MEC, reconoció a Medirex BIC SAS, por su desempeño en la gestión de negocios y sus resultados financieros.



En el 2.022 obtuvimos un reconocimiento por la elaboración de informes de sostenibilidad basados en los Estándares GRI, que suministran información imparcial y razonable de una organización al cumplimiento del objetivo de desarrollo sostenible.



A partir de nuestra participación en el concurso de buenas prácticas de responsabilidad social para proveedores de nuestro cliente Subred Sur - en el participamos en la Dimensión social, logramos el reconocimiento a nuestras buenas prácticas y al impacto positivo en nuestros grupos de interés



Gobierno Corporativo



GRI (2-9)

Compromisos adquiridos:

Expresar la misión de la sociedad en los diversos documentos de la empresa.

**"Mejorar el Don de la vida con fe,
esperanza y excelencia en el servicio."**

Implementación de las actividades:

El desarrollo del compromiso adquiridos en esta dimensión en el 2.022 se evidencia en:

- Publicación en nuestra pagina web,
- Socialización a los aliados en la inducción y reinducción corporativa, así como en los espacios de encuentros corporativos
- Socialización de nuestra misión, visión y valores corporativos con nuevos proveedores
- Mención de nuestra misión corporativa en presentaciones corporativas internas y externas



Gobierno Corporativo

GRI (2-9) (2-12)



El máximo órgano de gobierno de la organización es la Junta de Consejo Asesor, que esta conformado por tres Asesores Externos, los Accionistas, la Dirección General y la Dirección Gestión Estratégica.

La Junta de Consejo Asesor, establece las estrategias y directrices para el desarrollo del objeto social de la organización, así como la declaración de la misión, visión y valores de la cultura organizacional.

El Comité Ejecutivo conformado por los líderes de los diferentes procesos de la organización, acompaña y apoya a la Dirección General en la ejecución de las estrategias en materia económica, ambiental y social, definidas por el máximo órgano de gobierno.

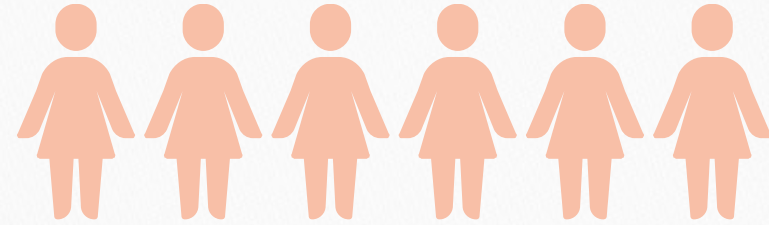
Aliados (Empleados)

GRI (2-7)

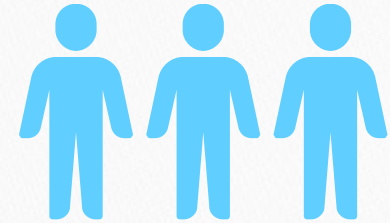


Distribución por Género:

67%



33%



De un total de 74 mujeres en la organización: 6 tiene cargos directivos, 5 tiene cargos gerenciales y 63 tiene cargos operativos-tácticos.

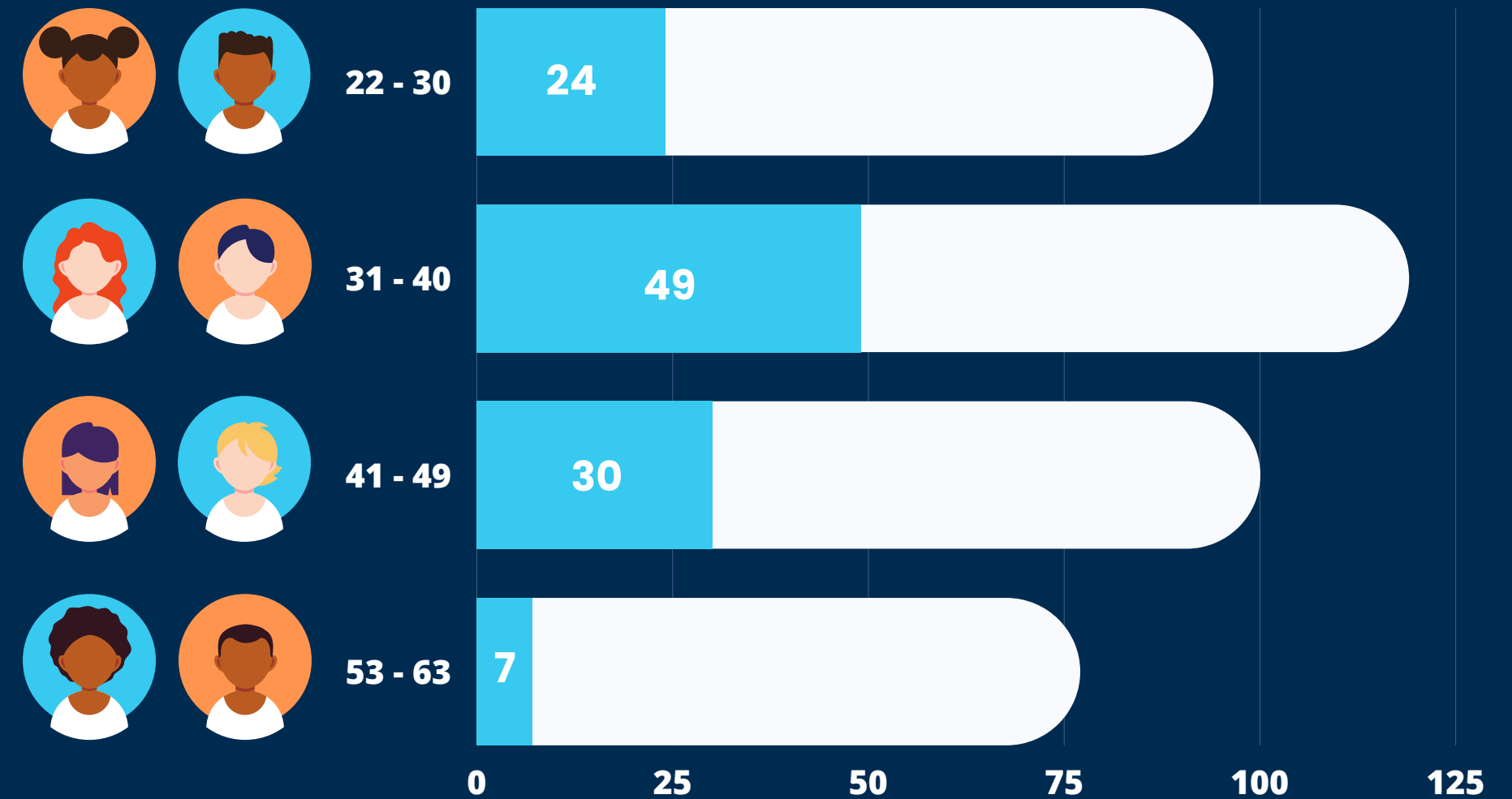


8% Directivos

7% Gerenciales

85% Operativos - Tácticos

Rango de edad:



La mayor población se encuentra en el rango de edad de 31-40 años con 49 aliados y con un porcentaje menor el rango de edad entre 53-63 con 7 aliados.

Otras prácticas

Gobierno Corporativo

GRI (2-7)



En el marco de la dimensión de Gobierno corporativo, desarrollamos adicional a nuestro compromiso BIC, las siguientes actividades en el año 2.022:



Definición y divulgación política de equidad, diversidad e inclusión.



Evaluación alineación valores corporativos en la evaluación de Gestión de la Grandeza, que proporciona información de la evaluación de las competencias de nuestros aliados (empleados).



Trimestralmente la Dirección General convoca un espacio de divulgación periódica resultados financieros y metas corporativas con todos los aliados .



Se realizó jornada de socialización del código conducta y código de ética de D.M. – en la que participaron 82 aliados (empleados) y posteriormente se publicaron estos documentos en nuestra página web.



Por primera vez en la organización se vinculó un aliado con discapacidad auditiva al área de tecnología.



Prácticas Laborales



GRI (2-20)

Compromisos adquiridos:

Establecer una remuneración salarial razonable para los trabajadores y analizar las diferencias salariales entre los empleados mejor y peor remunerados para establecer estándares de equidad.

Implementación de las actividades:

Con el propósito de desarrollar los compromisos adquiridos en esta dimensión, en el 2022 se realizó un análisis de ratio salarial por género y nivel jerárquico, obteniendo los siguientes resultados:



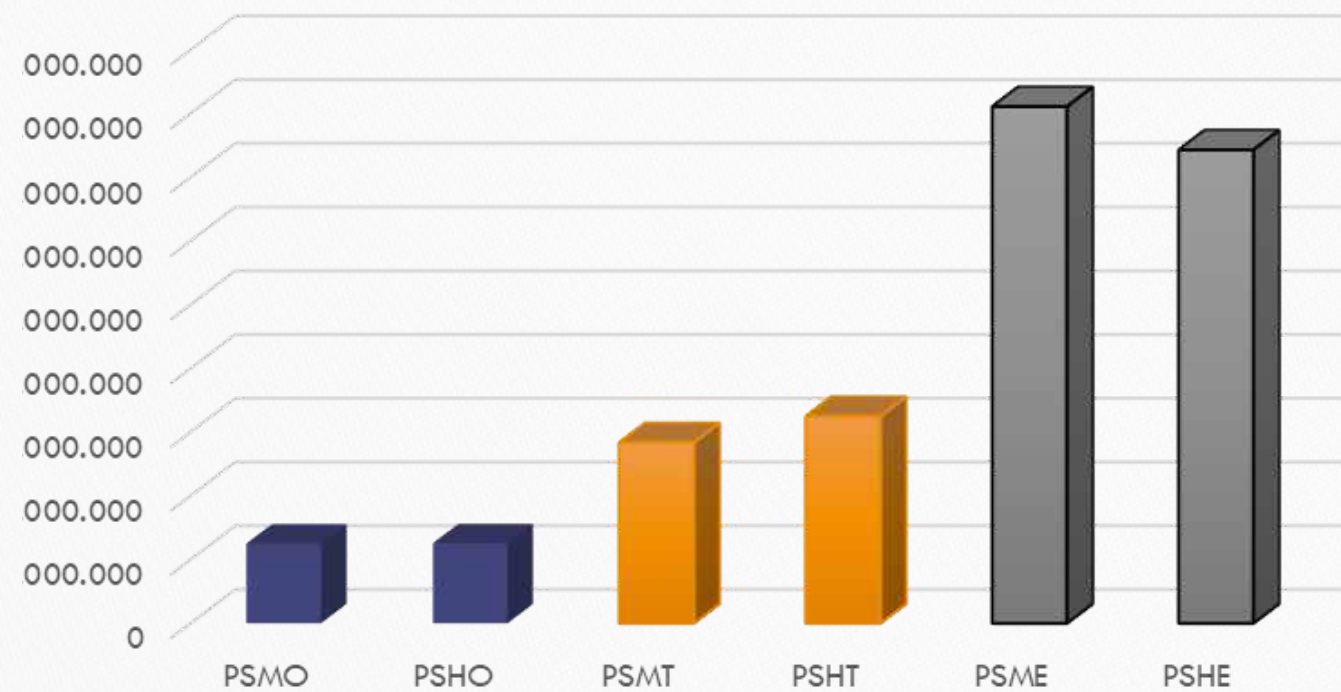
Prácticas Laborales



GRI (2-21) (2-19)

Ratio de salario base mujeres vs hombres (por niveles de estructura)

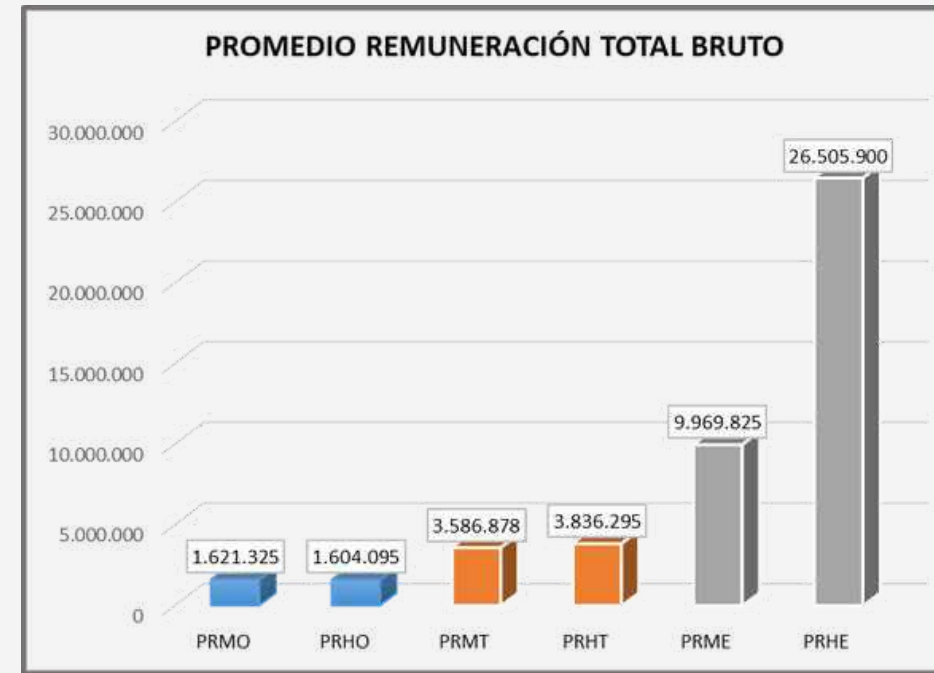
PROMEDIO SALARIO BRUTO



PSMO Promedio Salario Mujer Operativo
 PSHO Promedio Salario Hombre Operativo
 PSMT Promedio Salario Mujer Táctico
 PSHT Promedio Salario Hombre Táctico
 PSME Promedio Salario Mujer Estratégico
 PSHE Promedio Salario Hombre Estratégico

MEDIREX 2022

Promedio Remuneración Total bruto

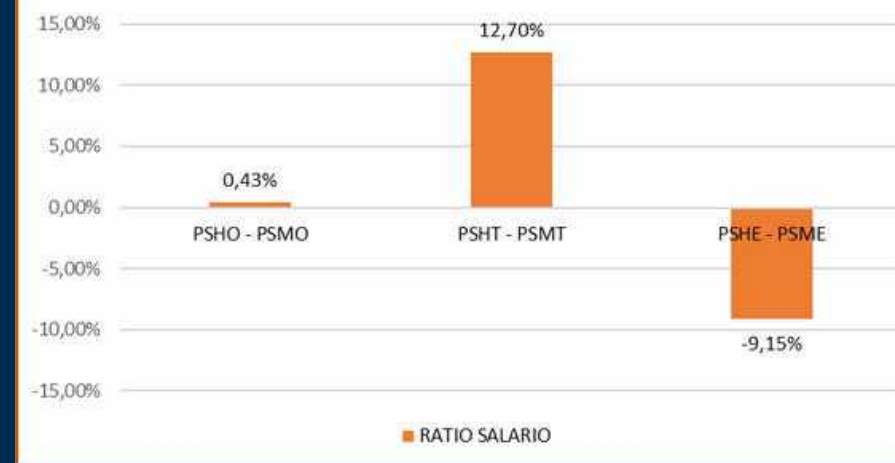


PSMO Promedio Salario Mujer Operativo
 PSHO Promedio Salario Hombre Operativo

PSMT Promedio Salario Mujer Táctico
 PSHT Promedio Salario Hombre Táctico

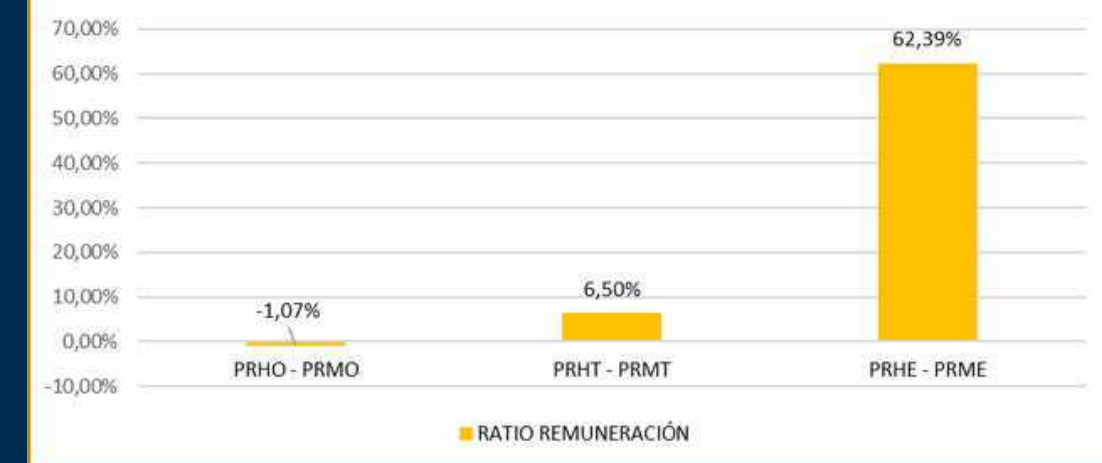
PSME Promedio Salario Mujer Estratégico
 PSHE Promedio Salario Hombre Estratégico

RATIO SALARIO



- Diferencia ratio operativo: Hombres ganan el 0.43 más
- Diferencia ratio táctico: Hombres ganan el 12.70 más
- Diferencia ratio estratégico: Hombres ganan el -9,15

RATIO REMUNERACIÓN



- Diferencia ratio operativo: Mujeres ganan el 1.07 más
- Diferencia ratio táctico: Hombres ganan el 6.50 más
- Diferencia ratio estratégico: Hombres ganan el 62,39

Otras

Prácticas Laborales

GRI (2-7)



Más allá de nuestro compromiso adquirido como Sociedad BIC en el año 2.022 implementamos y mantenemos las siguientes prácticas, buscando que el crecimiento de nuestra organización se dé desde la sostenibilidad a través de bienestar y equilibrio de nuestros colaboradores



Revisión y actualización e implementación de políticas: Flexiwork, desconexión laboral, vacaciones, contratación, reclutamiento y selección.



Mantenimiento de la modalidad de trabajo en casa / híbrido para más del 60% de nuestros aliados



Desarrollo de acciones permanentes en los ejes afectivo, conductual y cognitivo en todos los niveles de la organización.



Recordación y reconocimiento del portafolio de beneficios corporativos vigentes para los aliados (Total 17)



Desarrollo de acciones permanentes en los ejes afectivo, conductual y cognitivo en todos los niveles de la organización.

Formación y Educación

GRI (404-1)



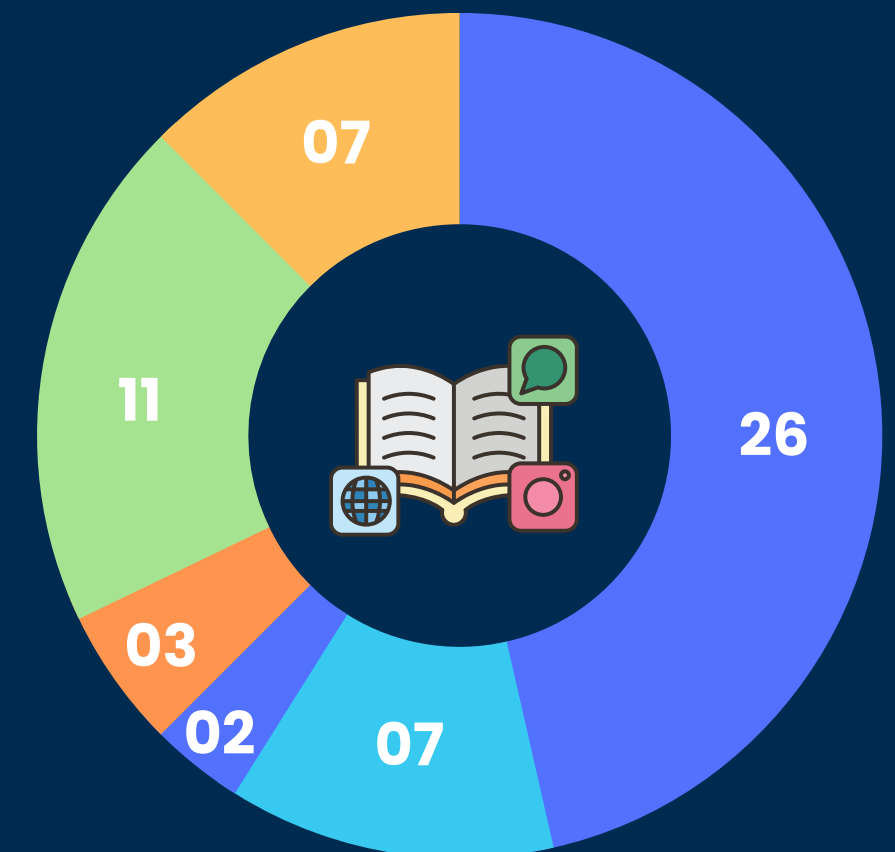
Sabemos que las organizaciones las hacen las personas que la componen, por tal razón buscamos siempre fomentar la formación y el desarrollo de competencias en el ser y el hacer, por lo que en el año 2.022, invertimos \$ **61.839.846**, en formación presencial y virtual para nuestros aliados, enfocadas en el desarrollo de habilidades técnicas, blandas, y normativas.

Formaciones internas : 68

Formaciones externas : 8

Aliados impactados: Entre 20 y 67 aliados

- Capacitaciones generales
- Asuntos legales y regulatorios
- Habilidades técnicas
- Habilidades blandas
- SST y PESV



Seguridad y salud En el Trabajo

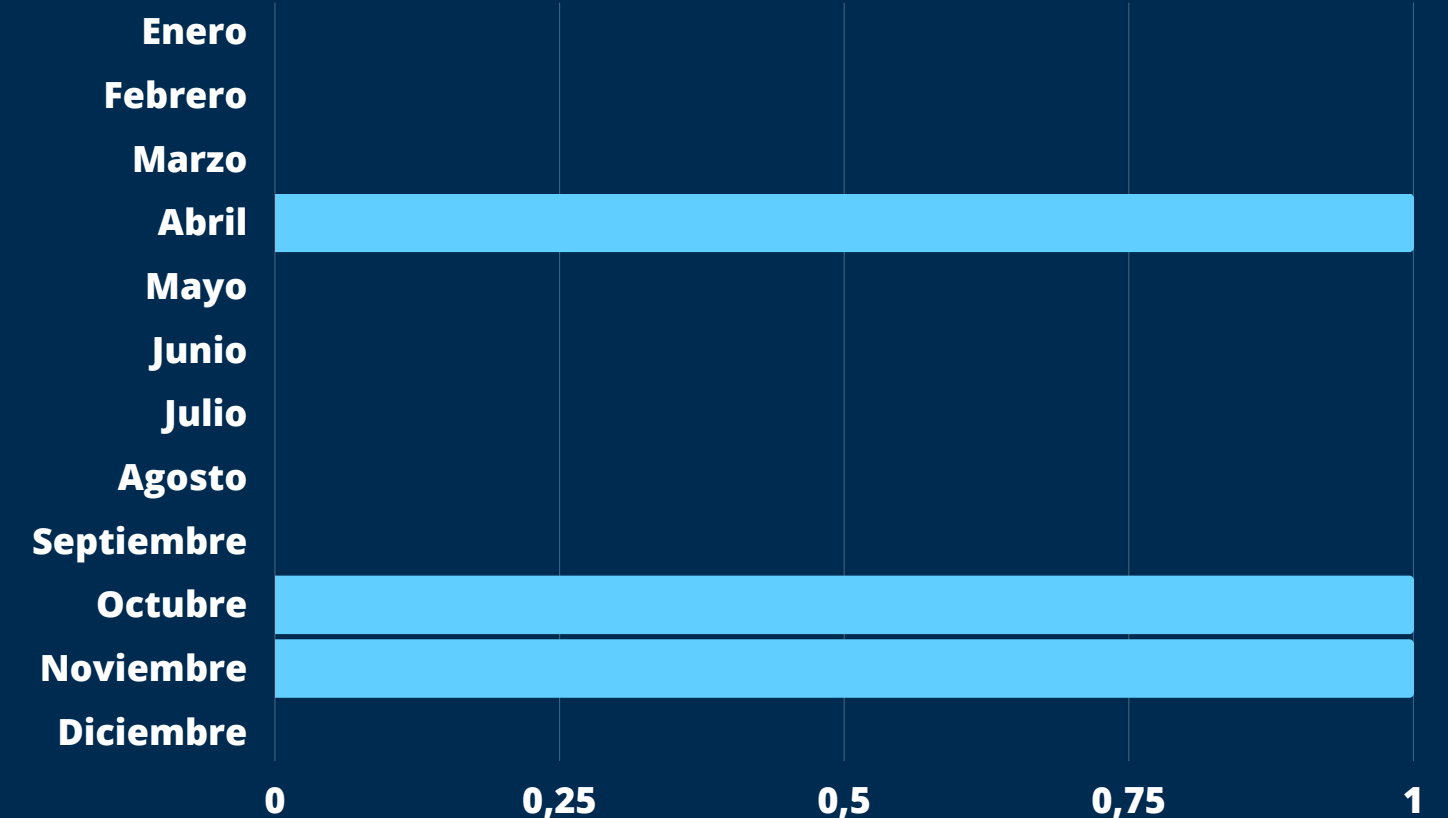
GRI (403-2)(403-9)



En coherencia con nuestra política de SST y comprometidos con el fomento de una una cultura preventiva y de cuidado de nuestros aliados, cumplimos con la normativa colombiana la cual es verificada periódicamente de acuerdo a lo establecido en Decreto 1072 de 2.015 y Resolución 0312 de 2.019

Accidentes e incidentes de trabajo

En el año 2.022 se presentaron 3 accidentes laborales con 11 días de incapacidad



Beneficios Corporativos

GRI (2-7)



En nuestro compromiso con el desarrollo del país y la generación de empleo digno, impactamos a nuestros aliados desde las diferentes actividades y beneficios extralegales promoviendo así una mejor calidad de vida.



Nuestros beneficios corporativos:



Bono canasta

Todos los Aliados

Valor mensual destinado a la alimentación del aliado y su grupo familiar.



Apoyo plan internet

Aliados que ganan más de 2SMLV y trabajan de forma remota/híbrida

Apoyo para el pago del servicio público internet.



Seguro de vida

Todos los Aliados

Valor mensual destinado a asegurar al aliado y su grupo familiar.



Licencia por matrimonio

Todos los Aliados

Se otorgan 02 días hábiles remunerados



Licencia de maternidad/paternidad extendidas

Todos los Aliados

Maternidad: 3 semanas adicionales a las estipuladas por la ley

Paternidad: 1 semana adicional a las estipuladas por la ley

Beneficios Corporativos

GRI (2-7)



Día de cumpleaños

Todos los Aliados

Se otorga el día de cumpleaños, que sea de lunes a viernes.



Sábados no vacacionales

Todos los Aliados

No se cuenta el día sábado como hábil para el disfrute de vacaciones



Navidad/Año nuevo

Todos los Aliados

Se otorgan dos días para celebrar en familia las fiestas decembrinas



Actividad física

Todos los Aliados

Actividad física (viernes) y actividad deportiva al aire libre cada tres meses.



Planes Complementarios

Directivos; Gerentes; Jefes; Especialistas de producto; Coordinadores; Profesionales senior; Asesores comerciales senior

Plan complementario en la EPS del aliado. Beneficio extensivo al grupo familiar hasta los cargos Especialistas de producto



Alianzas externas

Todos los Aliados

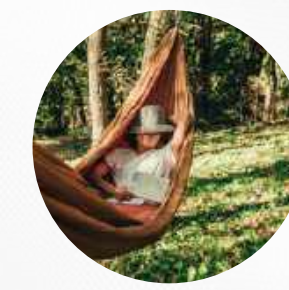
Acuerdos con entidades cómo: Fincomercio, Compensar y Bancolombia.



Licencia por mudanza

Todos los Aliados

Se otorga 1 día al año



Día de la Esperanza

Todos los Aliados

Se otorga 1 día de ocio al mes para actividades extra laborales.



Flexibilidad Jornada Laboral

Según matriz de cargos

Jornada laboral basada en el cumplimiento de objetivos y no en el cumplimiento de horario



Open work

Según matriz de cargos

El aliado puede trabajar desde cualquier lugar del mundo.

Nacional: 30 días
Internacional: 60 días



Prácticas Ambientales



GRI (302-1)

Compromisos adquiridos:

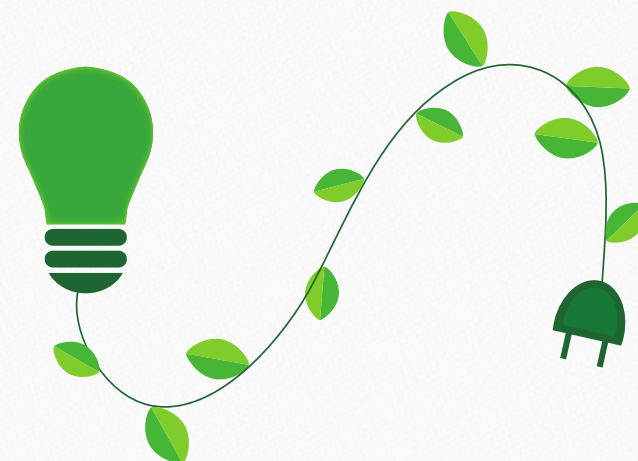
Utilizar sistemas de iluminación energéticamente eficientes y otorgar incentivos a los trabajadores por utilizar en su desplazamiento al trabajo, medios de transporte ambientalmente sostenibles.

Implementación de las actividades:

Con el propósito de desarrollar los compromisos adquiridos en esta dimensión, desarrollamos en el 2022 las siguientes actividades:

Iluminación eficiente:

- Cambio comercializador energía Bogotá
- Divulgación periódica
Tips eficiencia energética
- Instalación sensores de movimiento para iluminación (Oficina Bogotá)



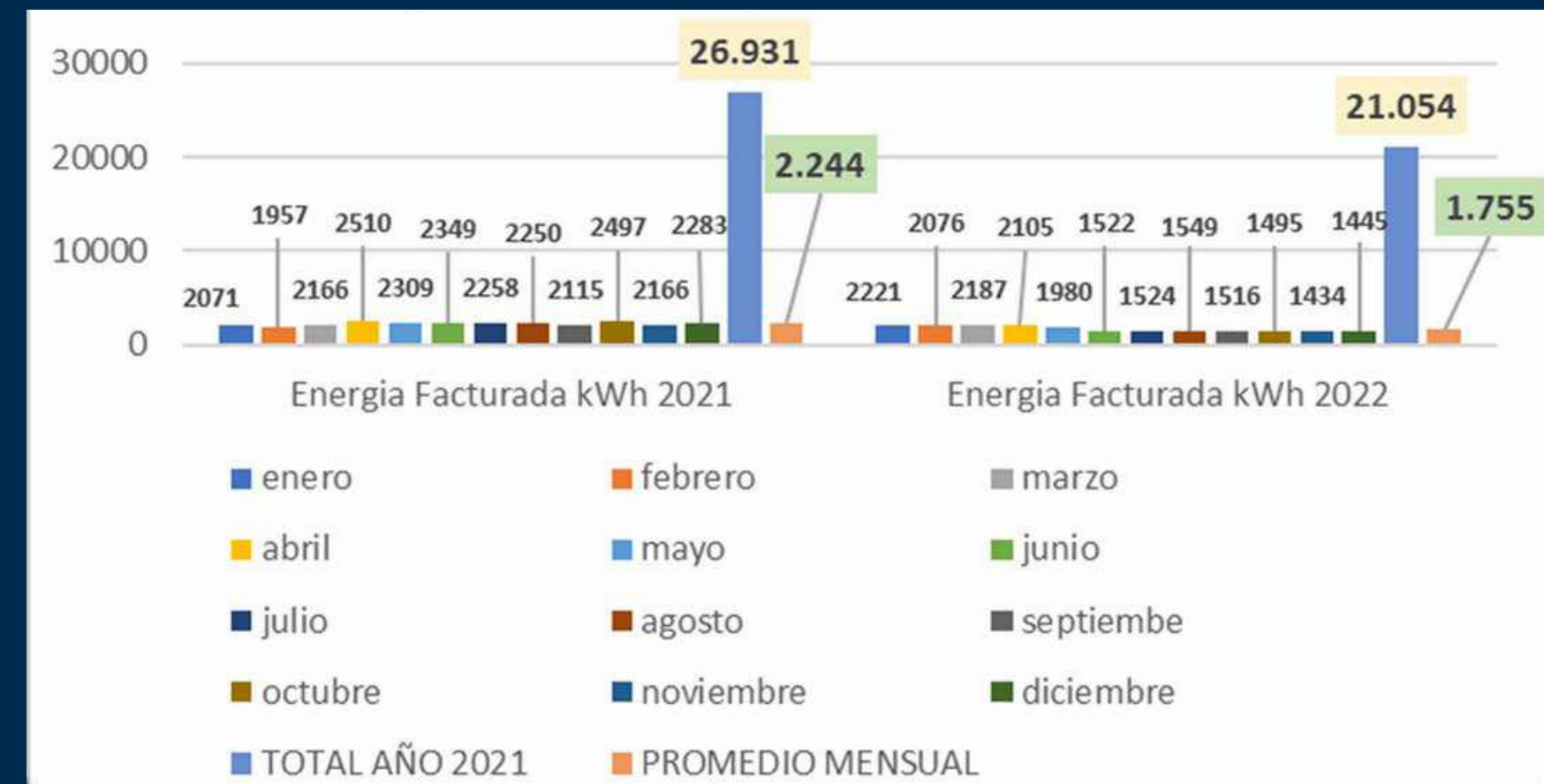
Prácticas Ambientales

GRI (302-1)



A partir de nuestro compromiso con el ODS 13 y de acuerdo a la medición realizada en el año 2022 en comparación con el consumo del año 2021 se evidencia una disminución del **28%** del consumo de energía en nuestra sede principal en la ciudad de Bogotá, derivado de las diferentes acciones enfocadas a la eficiencia energética.

Comparativo energía kWh 2021 vs. 2022



Otras Prácticas Ambientales



Movilidad sostenible



En el mes de septiembre se realizó la capacitación movilidad sostenible impactando 59 aliados.



Se realizó una encuesta a los aliados identificando el medio de transporte y kilómetros recorridos, con el fin de medir la huella de carbono por cada aliado y el tipo de actor vial y sus riesgos para definir un plan de trabajo para aportar a la movilidad sostenible



Se realizó con el apoyo de un asesor externo el diagnóstico de seguridad vial, con un resultado de 68%.



El 63% de nuestros aliados mantienen la modalidad de trabajo híbrido aportando así a la movilidad sostenible en las diferentes ciudades en las que estamos presentes a nivel nacional



Con el objetivo de sensibilizar e involucrar a nuestros grupos de interés y como parte de nuestro plan de endomarketing hemos definido un cronograma mensual de contenidos BIC que divulgamos en redes sociales y a través de otros medios de comunicación con stakeholders internos y externos . En el 2.022 se compartieron más de 30 contenidos relacionados con nuestras acciones BIC .

En alianza con la Fundación SAVING THE AMAZON adquirimos 50 árboles a nombre de nuestros clientes y proveedores, creando el Bosque empresarial Medirex que seguiremos fortaleciendo, aportando así al medio ambiente.

En el 2.022 definimos un protocolo para disposición final aparatos eléctricos y electrónicos y realizamos la disposición final adecuada de 25Kgs de este tipo de residuos, con apoyo de un proveedor externo



Con el apoyo del jardín botánico de Bogotá, durante el año 2.022 se desarrolló el curso de Agricultura urbana / Talleres "Horas Verdes" con una duración de 10 horas y con la participación de 30 aliados



En el mes de Mayo de 2.022 se realizó un Test conciencia ambiental, con la participación de 58 aliados, cuyo objetivo era sensibilizar a nuestros aliados en las prácticas responsables para el cuidado la casa común.



Prácticas con la Comunidad



GRI (413-1)

Compromisos adquiridos:

Incentivar las actividades de voluntariado y crear alianzas con fundaciones que apoyan obras sociales en interés de la comunidad

Implementación de las actividades:

En coherencia con nuestro deseo de aportar desde nuestras acciones empresariales a los ODS 2, 3 y 8 y con el propósito de desarrollar los compromisos adquiridos relacionados con la comunidad, en el 2.022 desarrollamos las siguientes actividades:

- Jornada voluntariado Banco de alimentos de Bogotá (participación 10 aliados)
- Jornada siembra de arboles con la Fundación Humedales Bogotá (20 aliados voluntarios)
- Jornada voluntariado Campaña Navidar (entrega donaciones ciudad Bolívar en la que impactamos a mas de 70 familias en condición de vulnerabilidad)



Otras

Prácticas con la comunidad

GRI (413-1)



En alianza con la Fundación Acción Interna y dando alcance a la Ley de segundas oportunidades (Ley 2208 de 2.022) se vincularon dos aliados a nuestra planta de personal, generando así oportunidades de acceso al mercado laboral a la población pospenada



En el mes de Octubre de 2.022 se llevó a cabo una jornada donación sangre en alianza con nuestro cliente la Fundación Hospital la Misericordia, con el objetivo de apoyar a los niños con cáncer.



Donación 6 equipos de cómputo y uniformes deportivos (Institución Tecnica Educativa Palermo - Boyacá)



Apoyo a emprendimientos familiares aliados (compras) \$12.692.602



Cuantificación en dinero donaciones año 2022 (\$7.020.000)



Motivados por el compromiso social de los accionistas y el propósito superior de la compañía, se creo la fundación Medirex que iniciará sus actividades en el año 2.023

Contenidos GRI

Declaración de uso	Medirex BIC SAS ha elaborado el informe con referencia a los Estándares GRI para el periodo comprendido año 2022
GRI 1 usado	GRI 1: Fundamentos 2021
Estándares sectoriales GRI aplicables	

ESTÁNDAR GRI/ OTRA FUENTE	CONTENIDO	UBICACIÓN (Página)	OMISIÓN			Nº REF DEL ESTANDAR SECTORIAL GRI
			REQUISITOS OMISIÓN	MOTIVO	EXPLICACIÓN	
	CONTENIDOS GENERALES					
GRI 2: Fundamentos 2021	2-1 Detalles Organizativos	1-2-4-5				
	2-3 Periodo objeto del informe, frecuencia y punto de contacto	1-6				
	2-6 Actividades, cadena de valor y otras relaciones comerciales	4-5-8-11-12				
	2-7 Empleados	16-17-20-23-24				
	2-9 Estructura de gobernanza y composición	14-15				
	2-12 Función del máximo órgano de gobierno en la supervisión de la gestión de los impactos.	15				
	2-19 Políticas de remuneración	19				
	2-20 Proceso para determinar la remuneración	18				
	2-21 Ratio de compensación total anual	19				
	2-22 Declaración sobre la estrategia de desarrollo sostenible	3				
2-29 Enfoque para la participación del los grupos de interés	11-12					

Contenidos GRI

Declaración de uso	Medirex BIC SAS ha elaborado el informe con referencia a los Estándares GRI para el periodo comprendido año 2022
GRI 1 usado	GRI 1: Fundamentos 2021
Estándares sectoriales GRI aplicables	

ESTÁNDAR GRI/ OTRA FUENTE	CONTENIDO	UBICACIÓN (Página)	OMISIÓN			Nº REF DEL ESTANDAR SECTORIAL GRI
			REQUISITOS OMISIÓN	MOTIVO	EXPLICACIÓN	
	TEMAS MATERIALES					
GRI 3: Temas Materiales 2021	3-1 Proceso determinación de los temas materiales	9				
	3-2 Lista de temas materiales	10				
GRI 201 Desempeño económico	201-1 Valor económico directo generado y distribuido	13				
GRI 203 Impactos económicos indirectos 2016	203-2 Impactos económicos indirectos significativos	13				
GRI 300 Energía 2016	302-1 Consumo de energía dentro de la organización	25-26				
GRI 400 Empleo 2016	403-2 Identificación de peligros, evaluación de riesgos e investigación de incidentes	22				
	403-9 Lesiones por accidente laboral	22				
	404-1 Promedio de horas de formación al año por empleado	21				
	413-1 Operaciones con programas de participación de la comunidad local, evaluaciones de impacto y desarrollo	30-31				



Conclusiones del Reporte

La elaboración de este segundo reporte de gestión BIC, nos permitió confirmar que, no es lo que decimos, sino lo que hacemos, lo que da cuenta de nuestros valores y de nuestro propósito de crear valor económico, social y ambiental.

La decisión de avanzar hacia la condición de Sociedad BIC nos ha permitido materializar de algún modo, la visión de Capitalismo Consciente que nos invita a reflexionar sobre los propósitos y el significado del éxito empresarial en la búsqueda de generación de mayor bienestar para la sociedad.



MediRex

Mejorando El Don de la Vida



www.medirexsas.com