



MediRex

COLOMBIA
MEJORES
EMPRESAS
COLOMBIANAS

SOCIEDADES
BIC
Empresas con propósito

Reporte de Gestión BIC

2025

Mejoramos El Don de la Vida con Fe,
Esperanza y Excelencia en el Servicio.



Contenido

1. Mensaje Dirección General
2. Objetivo del Reporte
3. Estandar Utilizado
4. Nuestra Cultura Organizacional
5. Nuestra Operación
6. Nuestra Historia
7. Proveedores
8. Objetivos De Desarrollo Sostenible Priorizados
9. Matriz de Materialidad
10. Dimensiones:
 - Modelo de negocio
 - Gobierno Corporativo
 - Prácticas Laborales
 - Prácticas Ambientales
 - Prácticas con la Comunidad



El 2025 fue un año que nos desafió, nos transformó y, sobre todo, nos fortaleció. En un entorno dinámico y exigente, Medirex demostró que la sostenibilidad no es un concepto abstracto, sino una forma de actuar, decidir y avanzar con responsabilidad. Cada reto nos invitó a mirar hacia adentro, a reconocer nuestras fortalezas y a trabajar con honestidad sobre nuestras oportunidades de mejora, siempre con la determinación de evolucionar.

Este fue un año de profunda adaptabilidad. Generamos nuevas ideas, estructuramos proyectos estratégicos y consolidamos procesos que hoy nos permiten ser una organización más sólida y resiliente. Lo hicimos sin perder de vista nuestro propósito superior: Mejorar el Don de la Vida, entendiendo que nuestra labor impacta directamente a miles de personas que confían en nosotros para garantizar continuidad y calidad en servicios de salud de alta complejidad.

Impactar positivamente a más de 14.000 vidas durante este año es un logro que nos llena de orgullo y, al mismo tiempo, de responsabilidad. Cada cifra representa historias, familias y comunidades que motivan nuestro compromiso diario. Más allá de los resultados y reconocimientos obtenidos, 2025 fue un año de construcción interna, cohesión organizacional y fortalecimiento de nuestra cultura basada en la ética, la transparencia y el respeto.

Reafirmamos nuestros valores como el pilar que orienta cada decisión. El legado construido durante casi 25 años nos inspira a actuar con integridad y visión de largo plazo, convencidos de que el verdadero crecimiento es aquel que equilibra el desempeño económico con el impacto social y ambiental.

Brillamos con lo mejor de nosotros: resiliencia, trabajo en equipo, compromiso genuino y cuidado mutuo. Comprendimos que la sostenibilidad también se construye desde adentro, fortaleciendo la confianza y el sentido de pertenencia que nos distingue como organización.

El 2025 no solo fue un año de gestión; fue un año de evolución. Hoy avanzamos con mayor claridad, convicción y responsabilidad hacia el futuro, comprometidos con construir una Medirex cada vez más sostenible, innovadora y humana, capaz de trascender y generar valor para las generaciones venideras.

LORENA MORENO
Directora General - CEO



Objetivo

GRI (2-3)

Particularidades del reporte

Consolidar y comunicar de manera transparente el impacto positivo que Medirex ha generado durante el año 2025, evidenciando la madurez de nuestra gestión como sociedad BIC y el fortalecimiento de nuestra cultura de sostenibilidad, a través de resultados medibles, buenas prácticas y aprendizajes que reflejan nuestro compromiso con la mejora continua, la generación de valor compartido y el bienestar de nuestros grupos de interés en las dimensiones económica, social, ambiental y de gobernanza.



Estándar utilizado

Para la elaboración del presente Informe de Gestión Sostenible 2025, Medirex adoptó el estándar GRI – Global Reporting Initiative, reconocido internacionalmente como uno de los principales marcos para la divulgación de información en materia de sostenibilidad. Este estándar constituye una herramienta estratégica que orienta nuestra gestión en los ámbitos económico, social y ambiental, permitiéndonos identificar, evaluar y fortalecer las oportunidades y desafíos de la organización.

Asimismo, el enfoque GRI nos permite rendir cuentas de manera transparente a nuestros grupos de interés, fortalecer la toma de decisiones responsables y promover, junto con nuestros socios y aliados estratégicos, una cultura de mejora continua y creación de valor sostenible en el largo plazo.

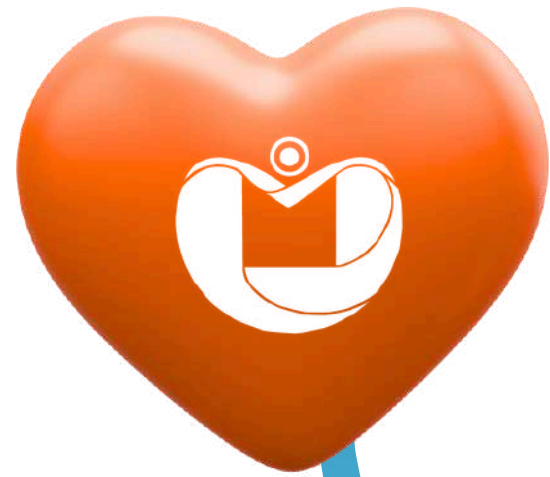


El valor de ser sostenible

GRI (2-22)

La sostenibilidad se consolida como un pilar estratégico para las organizaciones que buscan trascender la generación de valor económico, integrando de manera responsable el cuidado del medio ambiente, el bienestar de las comunidades y la creación de valor económico y social. A través de este enfoque, las empresas fortalecen su impacto positivo, aseguran la continuidad de sus operaciones y contribuyen activamente al desarrollo sostenible.

En Medirex, guiados por nuestro propósito superior de Mejorar el Don de la Vida, entendemos la sostenibilidad como un eje estratégico que orienta nuestras decisiones y acciones. Integrarla en nuestro modelo de negocio nos permite generar valor responsable, contribuir al bienestar de las personas y las comunidades, y fortalecer relaciones de confianza con nuestros grupos de interés. De esta manera, consolidamos una gestión que no solo asegura la viabilidad de la organización en el largo plazo, sino que también nos posiciona como un actor comprometido con la construcción de un futuro más sostenible.



Nuestra Organización



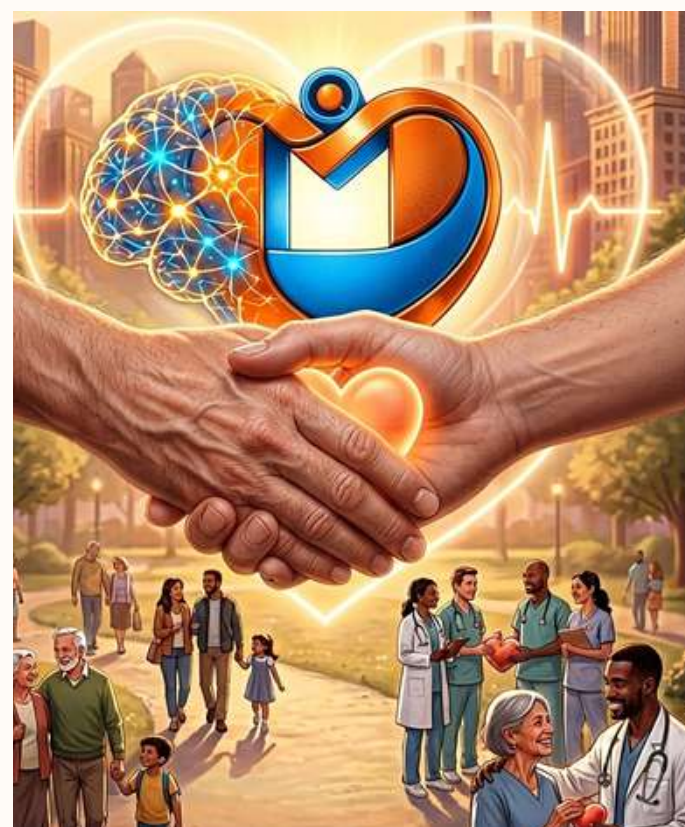
Nuestros Valores

Cultura Organizacional

GRI (2-1)

Nuestro propósito superior, “Mejorar el Don de la Vida”, se sustenta en nuestros valores, que constituyen la base de nuestra estrategia y el pilar de nuestra cultura organizacional. Estos valores se manifiestan en la forma en que actuamos, pensamos y sentimos, así como en la manera en que nos relacionamos con nuestro entorno.

Al integrar los principios de nuestra cultura en cada acción, fortalecemos el cumplimiento de nuestra estrategia corporativa y promovemos la generación de valor económico, social y ambiental de manera sostenible.



Evolución consciente

Impulsamos la sostenibilidad y el progreso de nuestro negocio como puente para el bien común

Servicio memorable

Brindamos soluciones a nuestros clientes a través de experiencias significativas, convirtiendo su propósito en el nuestro.

Dejar huella

Gestionamos nuestras capacidades para crear un impacto duradero y significativo en los demás.

Excelencia sin límites

Nos desafiamos constantemente para lograr nuestro propósito superior.

Marca de amor

Honramos la esencia de nuestra compañía, estableciendo conexiones que trascienden.

Nuestra Historia

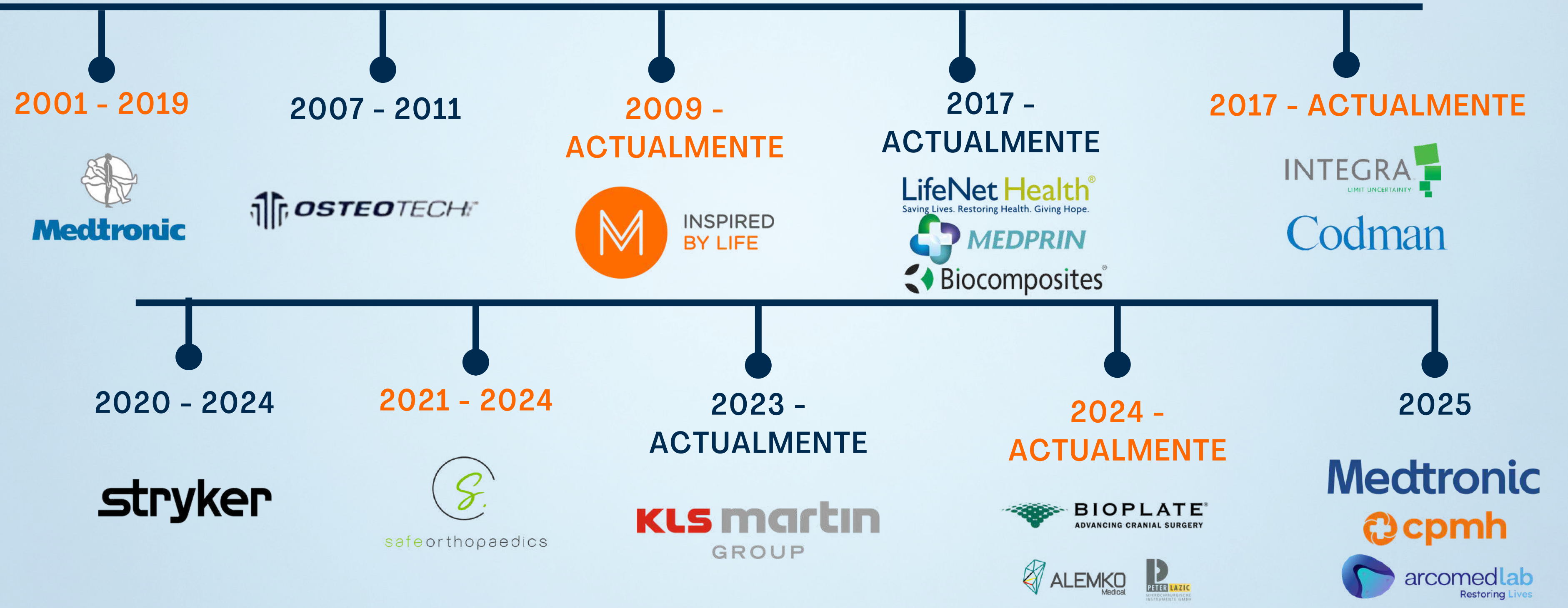
GRI (2-1)



Nuestros Proveedores

Innovación respaldada por líderes mundiales

GRI (2-1)



Nuestra operación

GRI (2-1) (2-6)

Continuamos Mejorando el Don de la Vida de muchos pacientes a lo largo del territorio nacional con dispositivos médicos de calidad.



Región Norte

- Barranquilla
- Cartagena
- Bogotá
- Sincelejo
- Medellín
- Eje Cafetero
- Boyacá

Región Sur

- Cali
- Pasto
- Villavicencio
- Cúcuta
- Ibagué
- Bucaramanga
- Huila

Pedidos atendidos en 2025
26.941



Importaciones realizadas en 2025
141



Clientes Atendidos
306



Dispositivos y equipos médicos facturados
35.265



Vidas de pacientes mejoradas a nivel nacional
14.035



Objetivos de Desarrollo Sostenible

GRI (2-22)

En Medirex, hemos integrado los Objetivos de Desarrollo Sostenible (ODS) como un pilar fundamental de nuestra estrategia corporativa. Esta alineación refleja nuestro compromiso con la generación de valor sostenible, el fortalecimiento de nuestro impacto social y ambiental, y la construcción de relaciones de confianza con nuestros grupos de interés.

Nuestra gestión se enfoca en impulsar iniciativas que contribuyan de manera tangible al desarrollo social, al bienestar de las comunidades, a la equidad, al crecimiento económico responsable y a la protección del medio ambiente.

En este marco, priorizamos los siguientes ODS:



2 HAMBRE CERO

3 SALUD Y BIENESTAR

5 IGUALDAD DE GÉNERO

8 TRABAJO DECENTE Y CRECIMIENTO ECONÓMICO

13 ACCIÓN POR EL CLIMA

Mapeo de Cadena de valor

GRI (2-6)

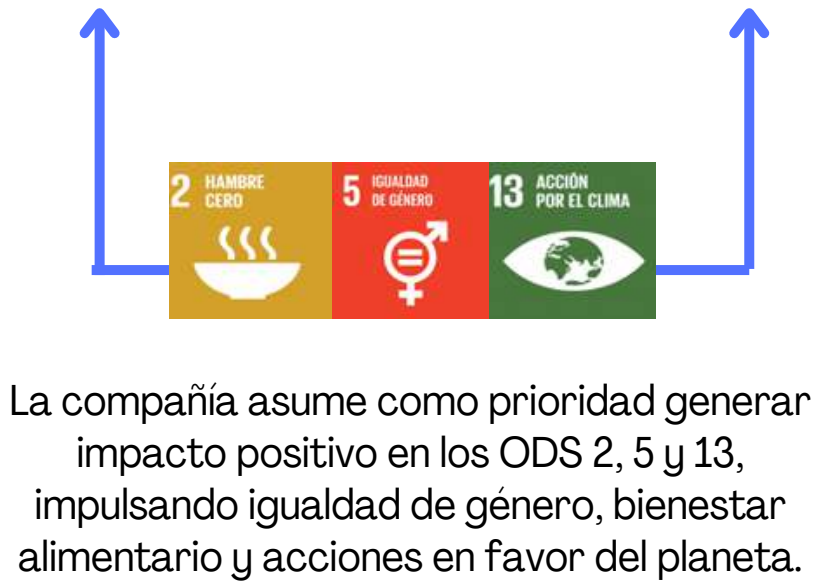
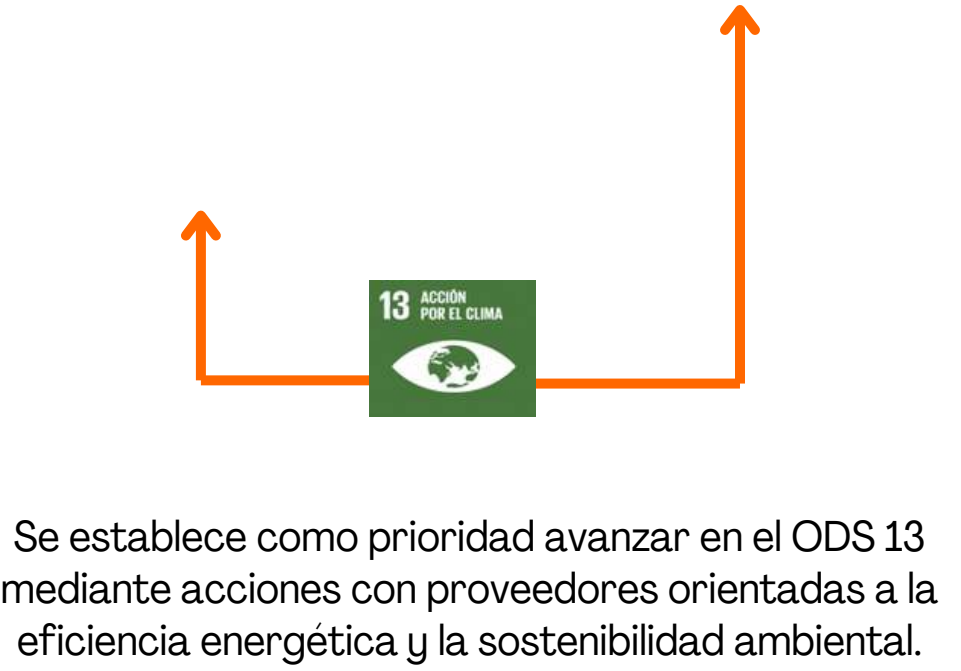
La compañía asume como prioridad contribuir al ODS 3, mejorando el don de la vida a través del suministro de dispositivos médicos confiables y de calidad para usuarios y pacientes.

La compañía prioriza el ODS 8, consolidando relaciones laborales basadas en equidad, reconocimiento y salarios dignos en todo el país.



Aumentar impacto positivo ↑

Minimizar impacto negativo ↓



Matriz de Materialidad

GRI (3-1) (3-3) (2-29)

Durante el año 2025 realizamos la encuesta destinada a la actualización de nuestra matriz de materialidad, herramienta clave para identificar y priorizar los temas materiales relevantes para Medirex y sus partes interesadas. Este ejercicio contó con la participación activa de más de 140 de nuestros stakeholders, permitiéndonos evaluar los asuntos con mayor impacto para la organización, la sociedad, los clientes, los proveedores y el medio ambiente.

La aplicación de esta encuesta fortalece nuestro enfoque estratégico de sostenibilidad, asegurando que nuestras decisiones y acciones respondan a las expectativas, riesgos y oportunidades más significativas para nuestros grupos de interés.



RELEVANCIA PARA LOS GRUPOS DE INTERÉS

ALTO

MEDIO

BAJO

GRI (3-1) (2-29)



Cultura Organizacional



Ética y Transparencia



Consumo Agua y Energia



Derecho Humanos



Empoderamiento Femenino



Misión Corporativa

Propósito Superior



Experiencia del cliente



Prácticas Laborales



Movilidad sostenible y Eficiencia energética



Gestión de Residuos



Acciones de Voluntariado



Impacta a Cominidades Vulnerables



Formación y Educación



Remuneración Razonable



Diversidad, Equidad de Genero



Participación accionaria aliados



Emisión de GEI



Compras Locales



Reorientación Laboral

Gobierno Corporativo

Modelo de Negocio

Prácticas Ambientales

Prácticas Cominidades

Prácticas Laborales



Reporte por Dimensiones

GRI (3-2)

Ser una Sociedad BIC ha fortalecido y proyectado nuestro propósito superior de Mejorar el Don de la Vida, orientando nuestras decisiones hacia la generación de valor económico, social y ambiental. Este compromiso nos impulsa a contribuir activamente a la construcción de una sociedad más justa, consciente y responsable con el cuidado del medio ambiente.

Durante los últimos cuatro años, hemos trabajado de manera consistente en la implementación de iniciativas y prácticas que nos permiten avanzar en el cumplimiento de los compromisos BIC, integrando la sostenibilidad, la ética y el impacto positivo en nuestra estrategia, cultura organizacional y modelo de negocio.



Modelo de negocio

GRI (2-6)(2-29)

Compromisos adquiridos:

Implementar prácticas de comercio justo y promover programas para que los proveedores se conviertan en dueños colectivos de la sociedad, con el fin de ayudar a estos para salir de la pobreza.

Implementación de las actividades:

Durante el año 2025 impulsamos iniciativas alineadas con los principios de comercio justo, destacándose la realización de nuestra Segunda Feria de Emprendimiento, un espacio diseñado para visibilizar y fortalecer los proyectos productivos de nuestros aliados y sus familias. Esta jornada promovió el desarrollo económico, el talento interno y la generación de valor compartido.



Modelo de Negocio

GRI (2-6) (2-29)(2-23)(2-24)(2-25)

Análisis de materialidad

Definimos los asuntos prioritarios para nuestros grupos de interés, alineándolos con los compromisos y dimensiones BIC, fortaleciendo así la gestión estratégica, la sostenibilidad y el impacto positivo.

Divulgación y sensibilización

Impulsamos espacios de concienciación sobre comercio justo, el modelo Sociedad BIC y, en el camino hacia la Certificación como Empresa B, iniciamos el despliegue y la autoevaluación de impacto. Estas iniciativas fortalecieron la apropiación de principios de ética, sostenibilidad y valor compartido, consolidando una cultura organizacional alineada con el propósito y el impacto positivo.



Principios de Comercio justo

Aplicamos precios y salarios justos, así mismo promovimos compras a emprendimientos de aliados y sus familias. Nuestro enfoque se sustenta en la equidad, buenas condiciones laborales, prácticas comerciales responsables, transparencia, desarrollo de capacidades, rechazo al trabajo infantil y forzoso, la protección ambiental y el cumplimiento de los derechos humanos aplicables.

Ética y Cumplimiento

Actuamos con integridad, transparencia y responsabilidad, garantizando el cumplimiento normativo y fortaleciendo la confianza y la cultura ética.

Otras prácticas Modelo de Negocio

GRI (201-1) (203-2)



PROVEEDORES

Realizamos compras a 16 proveedores de dispositivos médicos a nivel mundial durante el 2025, cuyo porcentaje de compra por monto se distribuye así:



En comparación con el año 2024, en 2025 aumentamos el número de proveedores nacionales de dispositivos médicos:



Nacionales:



En el 2025 aumentamos nuestras compras a aliados y sus familias en relación al 2024, pasando de \$57.901.149 a \$124.614.962

Otras prácticas Modelo de negocio

GRI (201-1) (203-2)



Participación de 13 emprendimientos

Realizamos nuestra segunda Feria de Emprendimientos, promoviendo el desarrollo económico y social de nuestros aliados y sus familias, mediante espacios de visibilidad, aprendizaje y conexión que fortalecen sus proyectos productivos y su sostenibilidad.

Gracias al conocimiento y profesionalismo de nuestros aliados, en el marco de un espacio de voluntariado, se desarrollo un taller virtual en marketing digital, brindando a los emprendedores herramientas clave para fortalecer sus proyectos y continuar avanzando en sus sueños.

PRINCIPIOS DE COMERCIO JUSTO



En el 2025 continuamos fortaleciendo la incorporación de los principios de Comercio Justo. Alineando políticas internas, prácticas comerciales y criterios de relacionamiento con terceros, promoviendo relaciones transparentes, equitativas y sostenibles. Sus principios, evidenciado en:

- La actualización de lineamientos éticos y comerciales.
- El fortalecimiento de criterios de selección y evaluación de proveedores.
- La promoción de prácticas responsables en la cadena de suministro.
- La consolidación de estándares de transparencia y cumplimiento.

Otras prácticas

Modelo de Negocio

GRI (2-27)(205)(206)



ÉTICA Y TRANSPARENCIA

01

CÓDIGO DE ÉTICA Y CONDUCTA

En nuestra organización, la ética es el fundamento de nuestras decisiones y relaciones. Como parte de nuestro compromiso con las mejores prácticas del sector, estamos adheridos al Código de Ética Sectorial de la Cámara de Dispositivos Médicos de la ANDI, que promueve la transparencia, la competencia leal y el actuar responsable en la industria.

De manera complementaria, contamos con un Código de Conducta propio, que orienta nuestros comportamientos y refleja nuestros valores y principios corporativos.

02

PROGRAMAS SAGRILIFT / PTEE

Medirex cuenta con los programas SAGRILIFT y PTEE, implementados en cumplimiento de la normatividad vigente, orientados a la prevención, detección y gestión de riesgos asociados con LA/FT/FPADM, corrupción y soborno.

Durante el período se fortaleció:

- Debida diligencia a contrapartes
- Capacitación a colaboradores
- Actualización de la matriz de riesgos
- Gestión de canales de denuncia
- Monitoreo y evaluación de controles
- Estas acciones refuerzan nuestro compromiso con la ética, la transparencia y el cumplimiento regulatorio.

03

PROGRAMA PDP

El Programa de Protección de Datos Personales se consolida como un pilar clave en la gestión responsable de la información, entendida hoy como uno de los activos más importantes para la compañía, fortalecemos nuestro modelo mediante la actualización de inventarios de datos, capacitaciones y sensibilizaciones, evaluaciones de riesgos en el ciclo de vida de la información y monitoreos periódicos de cumplimiento.

Estas acciones refuerzan una cultura preventiva y aseguran que el tratamiento de los datos se realice conforme a los principios que rigen la protección de la información.

MEDI-TIPS

29 de octubre: Día Internacional de la Prevención del Lavado de Activos

El 29 de octubre se conmemora el Día Internacional de la Prevención del Lavado de Activos, una fecha clave para recordar el papel que cada uno de nosotros desempeña en la lucha contra este delito que afecta la economía, la seguridad y la integridad de las organizaciones.

En MEDIREX BIC S.A.S. reafirmamos nuestro compromiso con la transparencia y el cumplimiento normativo, promoviendo una cultura organizacional basada en la ética y la responsabilidad.

Invitamos a todos los aliados a mantenerse informados, identificar señales de alerta y reportar cualquier actividad sospechosa. Juntos construimos un entorno más seguro, íntegro y confiable.

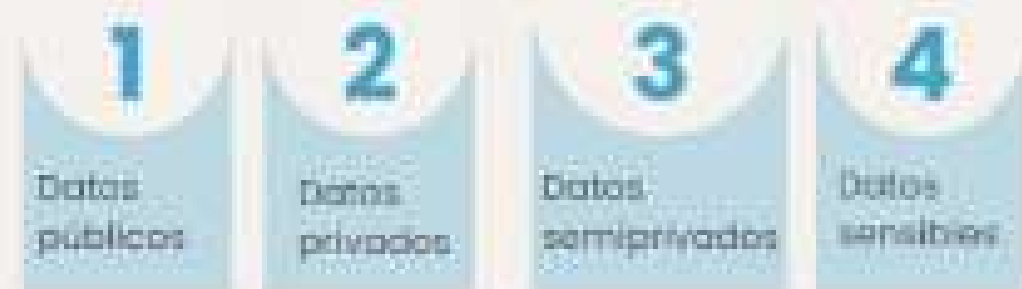


¡Manejo de datos
Seguros!

Recordemos algunos conceptos relacionados con el manejo adecuado de datos personales en nuestra compañía.

La confianza es lo más valioso y juntos protegemos los datos personales de todos.

Recuerda que tenemos 4 tipos de datos:



El canal de comunicación disponible para peticiones, consultas y reclamos es: protecciondatos@medirexsa.com.

Todas somos responsables del control y manejo adecuado de la información.

La compañía tiene disponible la **POLITICA DE DATOS PERSONALES CAL-POL-002** donde se tienen los lineamientos, responsabilidades, principios y toda la información de cumplimiento.

La política de seguridad de la información hace parte de los **requisitos clave** en el reporte del registro nacional de bases de datos ante la SIC.

Sistema **INTEGRAL DE RIESGOS**

Durante el último año, la compañía fortaleció su sistema de gestión de riesgos mediante la adopción de un modelo alineado con los lineamientos de la ISO 31000. Este esquema, estructurado en tres niveles, riesgos de negocio, riesgos de proceso y riesgos de cumplimiento, permitió unificar criterios, mejorar la trazabilidad y consolidar una visión integrada del riesgo a nivel organizacional.

La implementación del modelo facilitó la priorización de riesgos según su impacto en la continuidad operativa y los objetivos estratégicos, al tiempo que impulsó una cultura más madura de gestión preventiva y monitoreo. La organización avanzó hacia un enfoque más proactivo y transversal, reflejando un mayor nivel de madurez en su sistema de gestión de riesgos.

Mensaje del oficial de cumplimiento:

“Como compañía promovemos una cultura ética y transparente, respaldada por nuestro Código de Conducta, el Código de Ética sectorial, los programas PTEE, SAGRILAF y PDP, así como por una gestión integral de riesgos. Gracias a nuestros grupos de interés por hacer de la integridad una prioridad y por construir confianza junto a nosotros”

RECONOCIMIENTOS

Otras prácticas Modelo de Negocio

GRI (2-6)(2-29)



Por cuarto año consecutivo, MediRex fue reconocida como una de las Mejores Empresas Colombianas, destacándose por su sólida gestión, resultados financieros, cultura organizacional, innovación y compromiso con la sostenibilidad.



Gracias a los esfuerzos del 2025 obtuvimos reconocimientos por nuestro proveedor LNH:

- Primer lugar como distribuidor en América Latina
- Segundo lugar como distribuidor global en biológicos

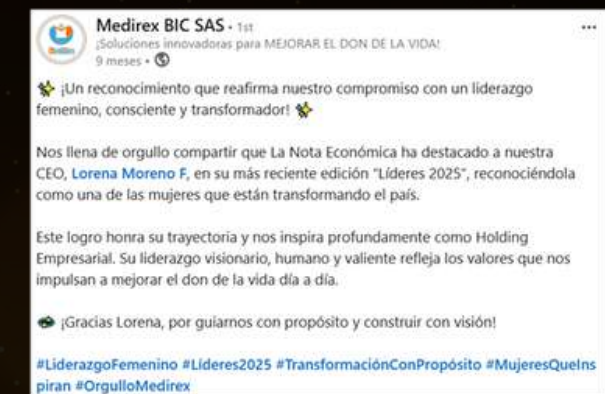


En el Meeting de Distribuidores de nuestro aliado estratégico INTEGRA, fuimos reconocidos con 3 importantes logros

- Latam Top Seller – Válvulas
- Latam Top Sales – Crecimiento en Neuromonitoreo
- Diamond Club – Distribuidor de Mayor Crecimiento.



Fuimos reconocidos en el Foro SUBRED SUR 2025 en las categorías de Sostenibilidad Integral y Pilar Ambiental, destacando nuestra práctica “Cuidando el planeta y a la comunidad, mejoramos el don de la vida”.



Celebramos el reconocimiento a nuestra CEO, Lorena Moreno, destacada en “Líderes 2025” de La Nota Económica por su visión y liderazgo transformador. Este logro refleja un liderazgo auténtico que inspira equipos y reafirma nuestro compromiso con el impacto positivo.

CERTIFICACIONES Y AGREMIACIONES



Desde hace más de 16 años, estamos orgullosamente adheridos a la Cámara de Dispositivos Médicos de la ANDI, lo que nos permite conocer, implementar y contribuir activamente a las mejores prácticas del sector, fortaleciendo nuestra gestión y compromiso con la innovación y la calidad.

Actualmente nos encontramos adelantando el proceso para alcanzar la Certificación B, reafirmando nuestra convicción de evolucionar hacia los más altos estándares de desempeño social, ambiental y de gobernanza, y consolidando nuestro compromiso con un crecimiento empresarial responsable y sostenible.





Gobierno Corporativo

"Mejorar el Don de la vida con fe, esperanza y excelencia en el servicio."



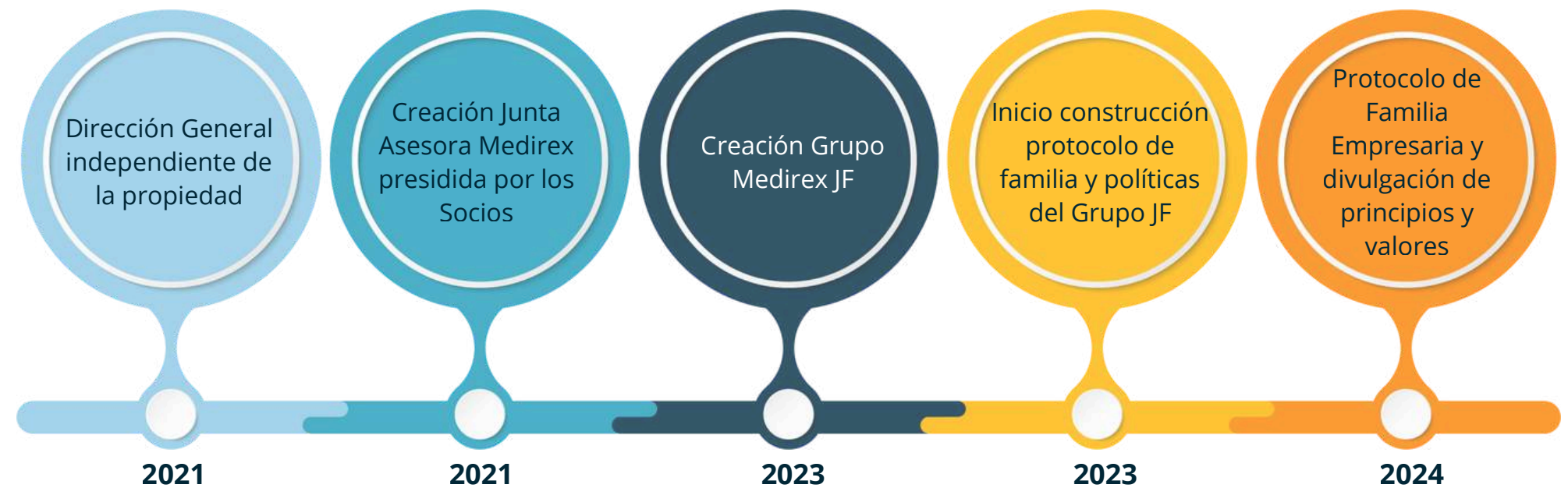
Compromisos adquiridos:

Expresar la misión de la sociedad en los diversos documentos de la empresa.

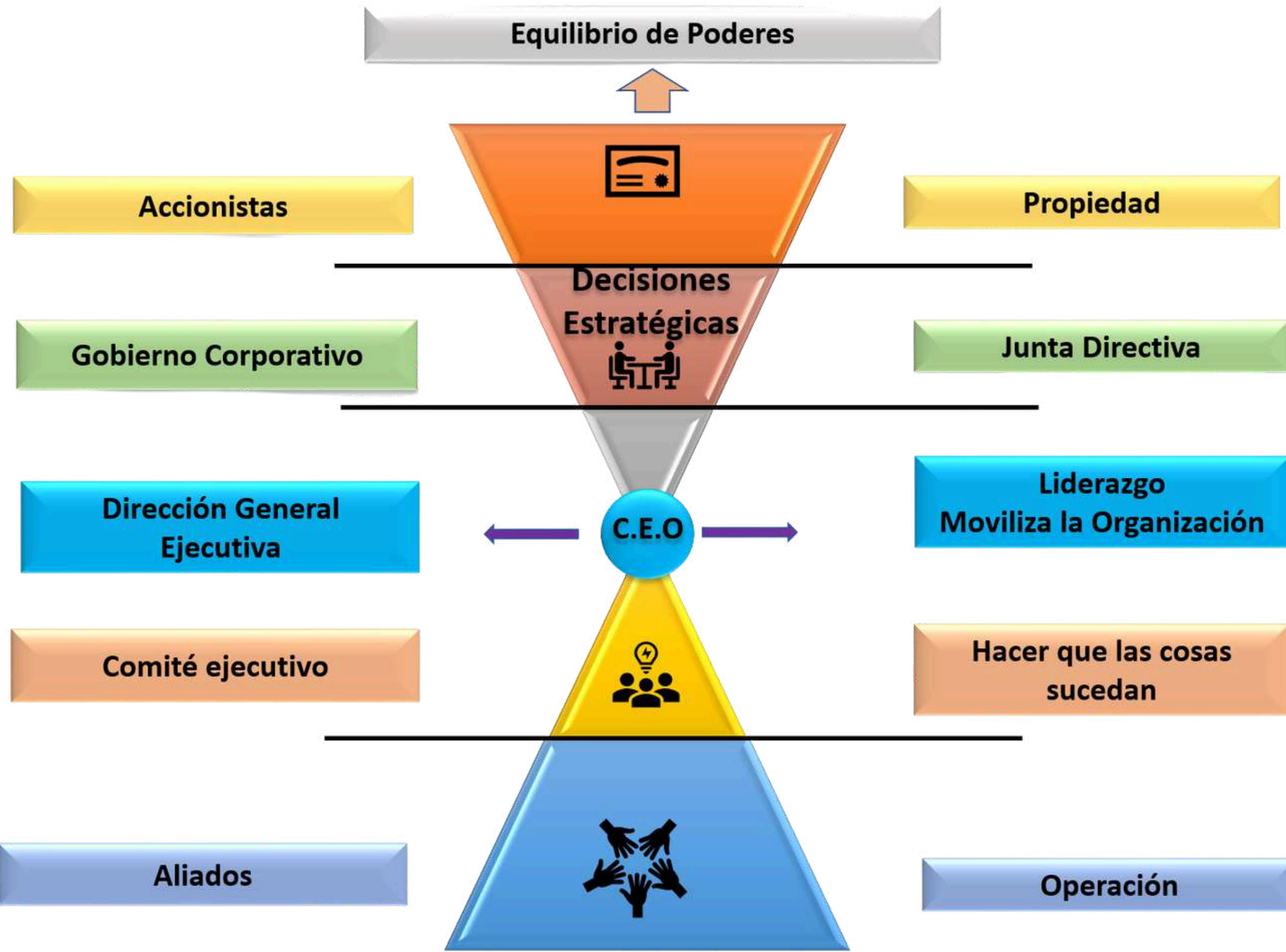
Implementación de las actividades:

Compartimos nuestra misión con todos nuestros nuestros grupos de interés a través de:

- Pagina web www.medirexsas.com
- Procesos de inducción y reinducción corporativa, así como en los espacios de encuentros corporativos.
- Socialización de nuestra misión, visión y valores corporativos con nuevos proveedores.



Gobierno Corporativo

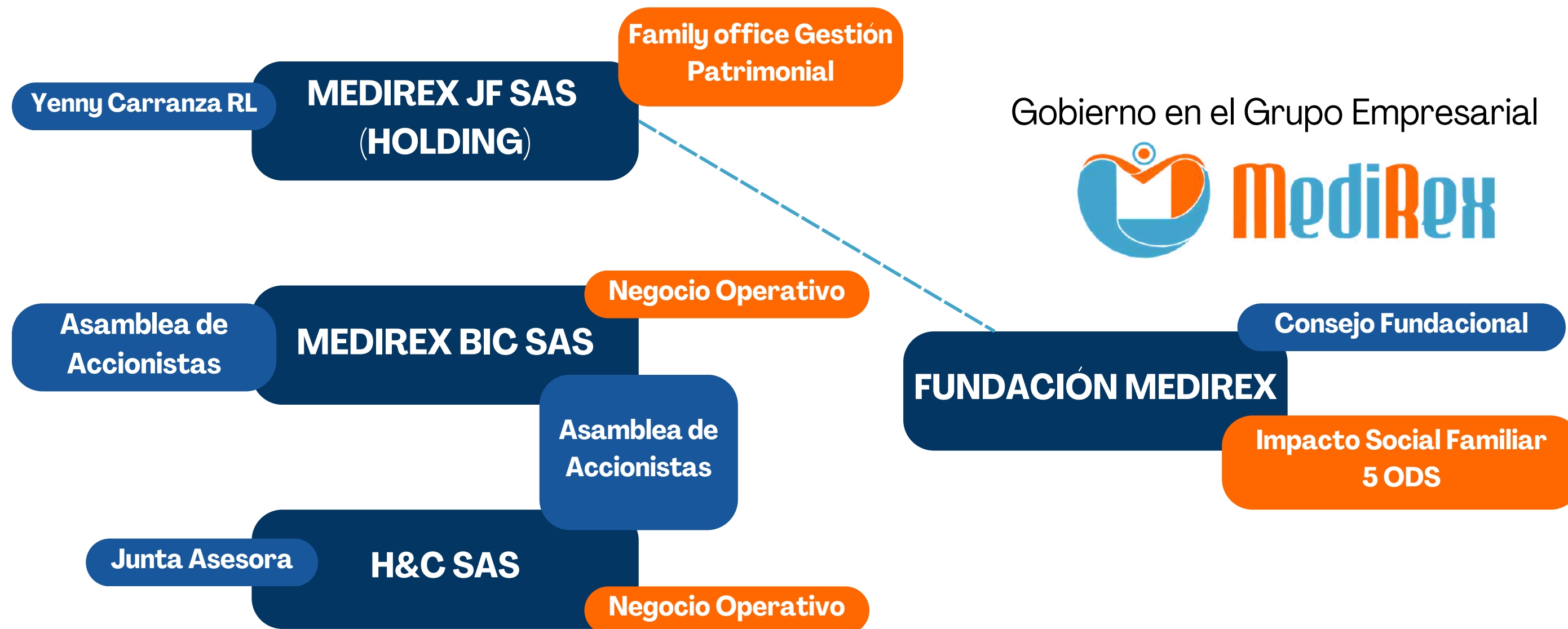


El El máximo órgano de gobierno de la organización es la Junta de Consejo Asesor, la cual está conformada por los Accionistas, la Dirección General y tres Asesores Externos.

La Junta de Consejo Asesor tiene la responsabilidad de aprobar las estrategias y directrices que guían el desarrollo del objeto social de la organización, así como de validar la misión, visión y valores que sostienen nuestra cultura organizacional.

Por su parte, el Comité Ejecutivo, integrado por los líderes de los diferentes procesos de la organización, acompaña y apoya a la Dirección General en la implementación de las estrategias definidas por la Junta de Consejo Asesor, asegurando la gestión efectiva en los ámbitos económico, ambiental y social..

GRUPO EMPRESARIAL



En el 2025, la familia empresaria avanzó en el fortalecimiento de su modelo de gobierno y continuidad empresarial, trabajando en la estructuración del Protocolo de Familia como herramienta clave para la alineación de principios, la toma de decisiones y la sostenibilidad del proyecto empresarial a largo plazo.

Estos avances reflejan el compromiso de la organización con prácticas sólidas de gobernanza, transparencia y visión de largo plazo.

Gobierno Corporativo

GRI (2-9) (2-12)

JUNTA DEL CONSEJO ASESOR

Para el año 2025, se mantiene la Junta del Consejo Asesor como un órgano clave de gobierno y acompañamiento estratégico. Su continuidad permitirá fortalecer y consolidar el direccionamiento estratégico, no solo de Medirex, sino también del Grupo Empresarial en su conjunto.

Este espacio seguirá contribuyendo a la toma de decisiones, la evaluación de oportunidades, la gestión de riesgos y la definición de lineamientos que impulsen el crecimiento sostenible, la innovación y la generación de valor para la organización.



Jenny Carranza Acosta
Presidenta

Socia-Fundadora
Instrumentadora Quirúrgica
PADE - INALDE Business School
IESE Business School - Liderazgo Femenino



Felix Adrián Hernández
Vicepresidente

Socio
Psicólogo
Máster en Biociencias
EMBA INALDE Business School
Universidad del Rosario Candidato PhD
Ciencias de la Dirección



Ernesto Barrera
Asesor Externo

Abogado
MBA IESE Business School
PhD en Administración de Empresas
Especialista en Marketing y Organizaciones



Ignacio Osuna Soto
Asesor Externo

PhD in Management - IESE
MBA INALDE Business School
Magister of Research in Management
Especialista en planeación estratégica,
diseño y desarrollo de modelos de
negocios competitividad

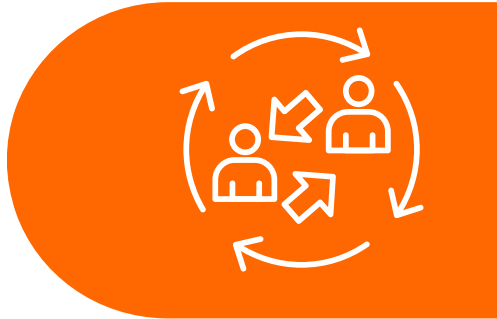


Juan Diego Arbeláez
Asesor Externo

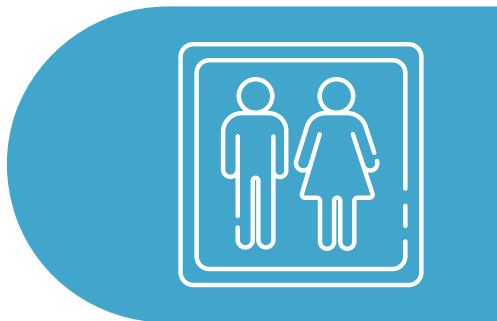
Ingeniero Industrial
MBA INALDE Business School
Especialista en asuntos financieros, sistema
de costos y estrategia

ALIADOS

(Empleados)



Aliados Estratégicos: 9
Aliados tácticos: 26
Aliados Expertos: 47
Aliados operativos: 38



% de mujeres: **67%**
 % de hombres: **33%**



Aliados Estratégicos: 44 años
Aliados Tácticos: 38 años
Aliados Expertos: 36 años
Aliados Operativos: 38 años



Centenials – Generación Z: **21%**
 Millennials – Generación Y: **43%**
 Generación X: **36%**

En 2025 consolidamos una red de 120 aliados estratégicos, fortaleciendo nuestro ecosistema de colaboración y ampliando nuestra capacidad de impacto. Durante este año, vinculamos 21 nuevos aliados, reflejo de la confianza en nuestra gestión y del crecimiento sostenido de nuestra organización.



Prácticas Laborales



GRI (2-8)(2-20) (2-23)



Aprendiz P&C

Compromisos adquiridos:

Establecer una remuneración salarial razonable para los trabajadores y analizar las diferencias salariales entre los empleados mejor y peor remunerados para establecer estándares de equidad.

Implementación de las actividades:

Con el propósito de garantizar los compromisos adquiridos en esta dimensión, en el 2025 realizamos análisis periódicos de brechas salariales entre los aliados mejor y peor remunerados, con el fin de promover estándares de equidad, transparencia y justicia interna.



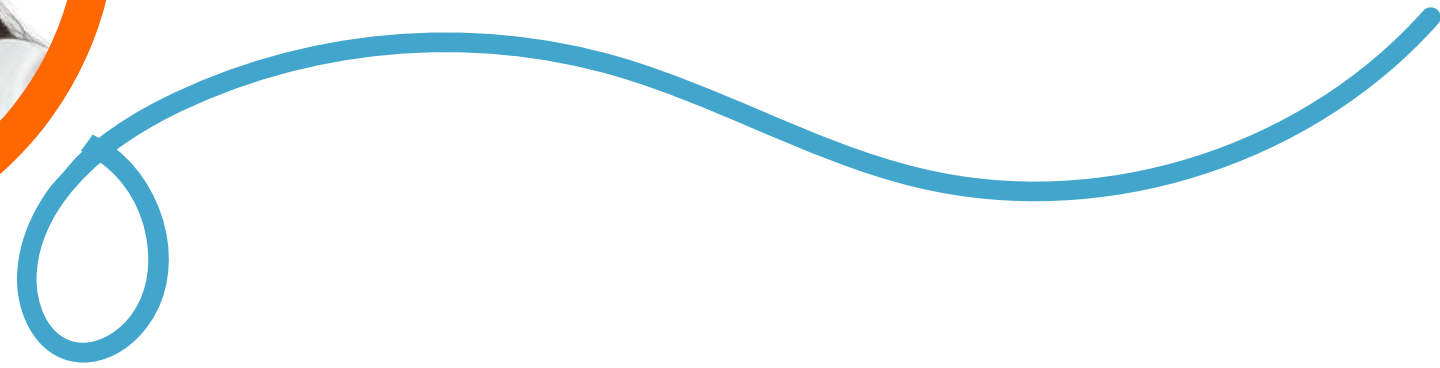
Aprendiz de Mercadeo



Aprendiz seguridad y salud en el trabajo



Aprendiz de Espiritualidad



Prácticas Laborales

GRI (2-21)

Ratio de salario base y remuneración total de mujeres vs hombres (por niveles de estructura)



		Salario	Remuneración total	# Aliados
Prom salario mujer operativo	PSMO	1.651.682	2.346.227	11
Prom salario mujer experto	PSME	2.974.443	4.290.388	42
Prom salario mujer táctico	PSMT	5.125.230	7.080.190	20
Prom salario mujer estratégico	PSME	12.643.014	15.905.957	7



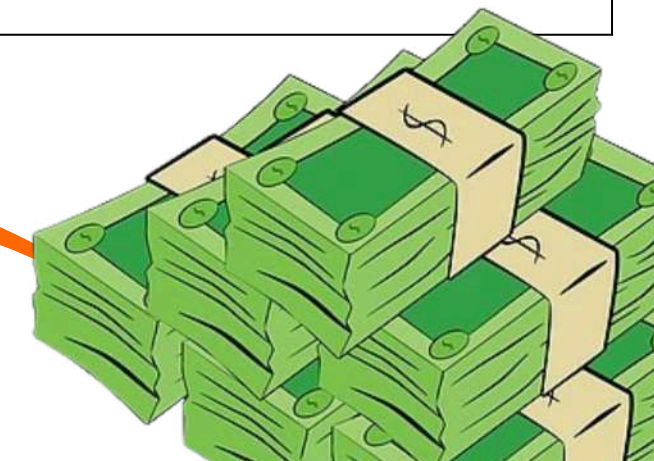
		Salario	Remuneración total	# Aliados
Prom salario hombre operativo	PSHO	1.615.752	2.293.019	27
Prom salario hombre experto	PSHE	2.683.760	3.794.040	5
Prom salario hombre táctico	PSHT	3.927.083	5.226.433	6
Prom salario hombre estratégico	PSHE	17.138.000	20.375.650	2

Ratio Salario Básico

GRI (2-21)



	DIFERENCIA SALARIO BASICO	BRECHA SALARIAL POR NIVEL	GRUPO CON MAYOR REMUNERACIÓN
PSMO Ratio Salario Mujer Operacional PSHO Promedio Ratio Salario Hombre Operacional	-\$35,93	-2%	Hombres 2.22% por debajo solo salario básico
PSMX Promedio Salario Mujer Experto PSHX Promedio Ratio Salario Hombre Experto	-\$290,68	-11%	Hombres 10,83% por debajo solo salario básico
PSMT Promedio Salario Mujer Táctico PSHT Promedio Salario Hombre Táctico	-\$ 1.198.147	-31%	Hombres 30,51% por debajo solo salario básico
PSME Promedio Salario Mujer Estratégico PSHE Promedio Salario Hombre Estratégico	\$ 4.494.986	26%	Hombres 26,23% por encima solo salario básico



Ratio Remuneración

GRI (2-21)



NIVEL	DIFERENCIAL SALARIAL TOTAL (COP)	% BRECHA SALARIAL POR NIVEL	GRUPO CON MAYOR REMUNERACIÓN
OPERACIONAL (Hombres vs Mujeres)	-\$ 53.208	-2,3%	Mujeres
EXPERTO (Hombres vs Mujeres)	-\$ 496.348	-13,1%	Mujeres
TÁCTICO (Hombres vs Mujeres)	-\$ 1.853.757	-35,5%	Mujeres
ESTRATÉGICO (Hombres vs Mujeres)	\$ 4.469.693	21,9%	Hombres

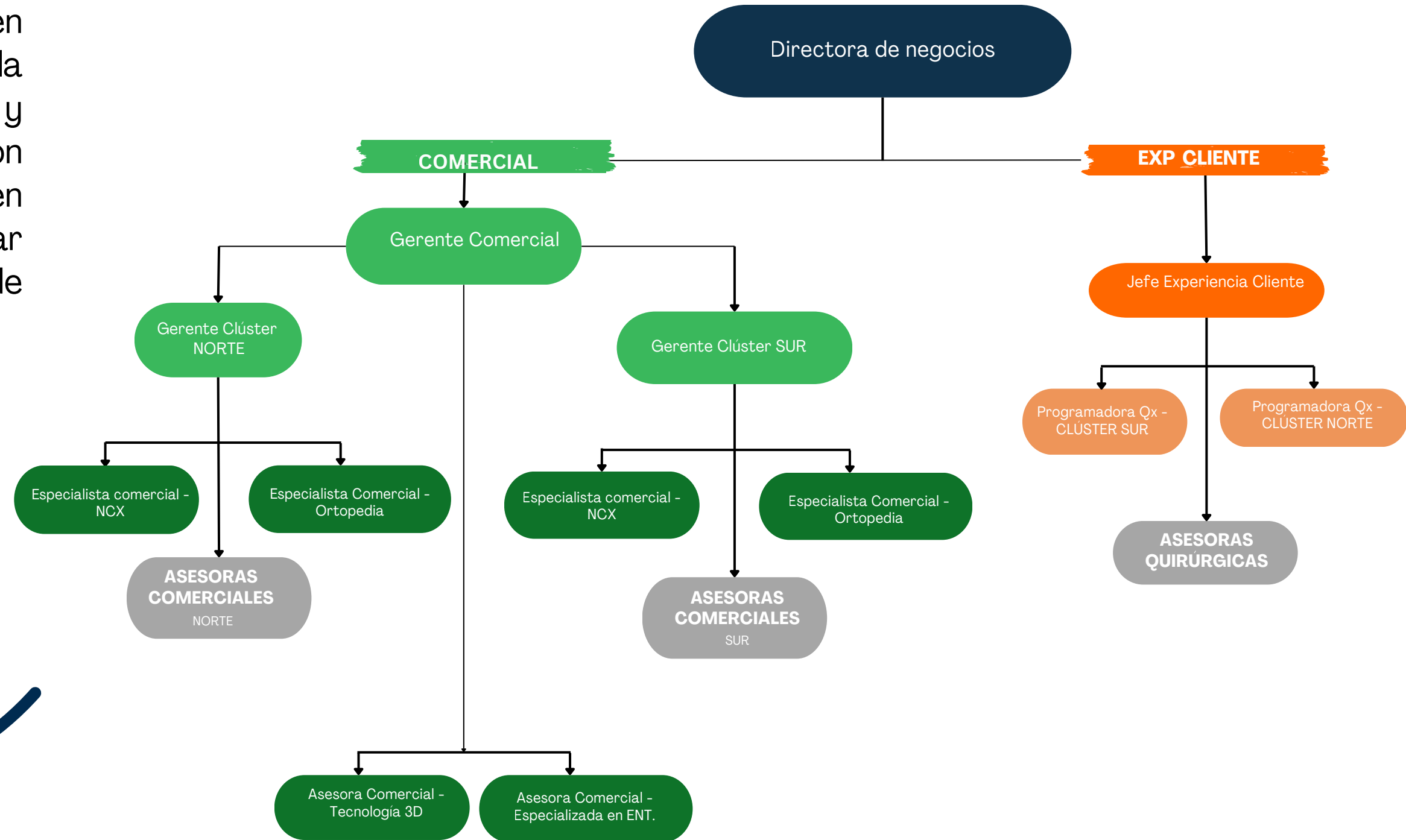


Otras Prácticas Laborales

GRI (2-20)

En el 2025, Medirex implementó ajustes estratégicos en su estructura organizacional, orientados a fortalecer la eficiencia operativa y la alineación entre planeación y ejecución. Como parte de este proceso, la operación comercial, financiera y logística fue reorganizada en dos clusters: Norte y Sur, con el propósito de optimizar la asignación de recursos, mejorar la capacidad de respuesta y fortalecer la gestión operativa.

Cambios en la Estructura



Otras Prácticas Laborales

GRI (2-7) (2-29)



Durante 2025, Medirex fortaleció la gestión intencionada de su cultura organizacional, liderada por la alta dirección. Se diseñó el Canvas de Cultura para definir atributos prioritarios y comportamientos observables alineados con la estrategia.

La medición interna, realizada bajo el modelo de Daniel Denison, arrojó un 85% de fit cultural, evidenciando una alta coherencia entre la cultura deseada y la cultura vivida.

Este resultado consolida una base sólida para potenciar el liderazgo, fortalecer el compromiso de los aliados y acelerar el crecimiento sostenible.

Fit Cultural: 85%

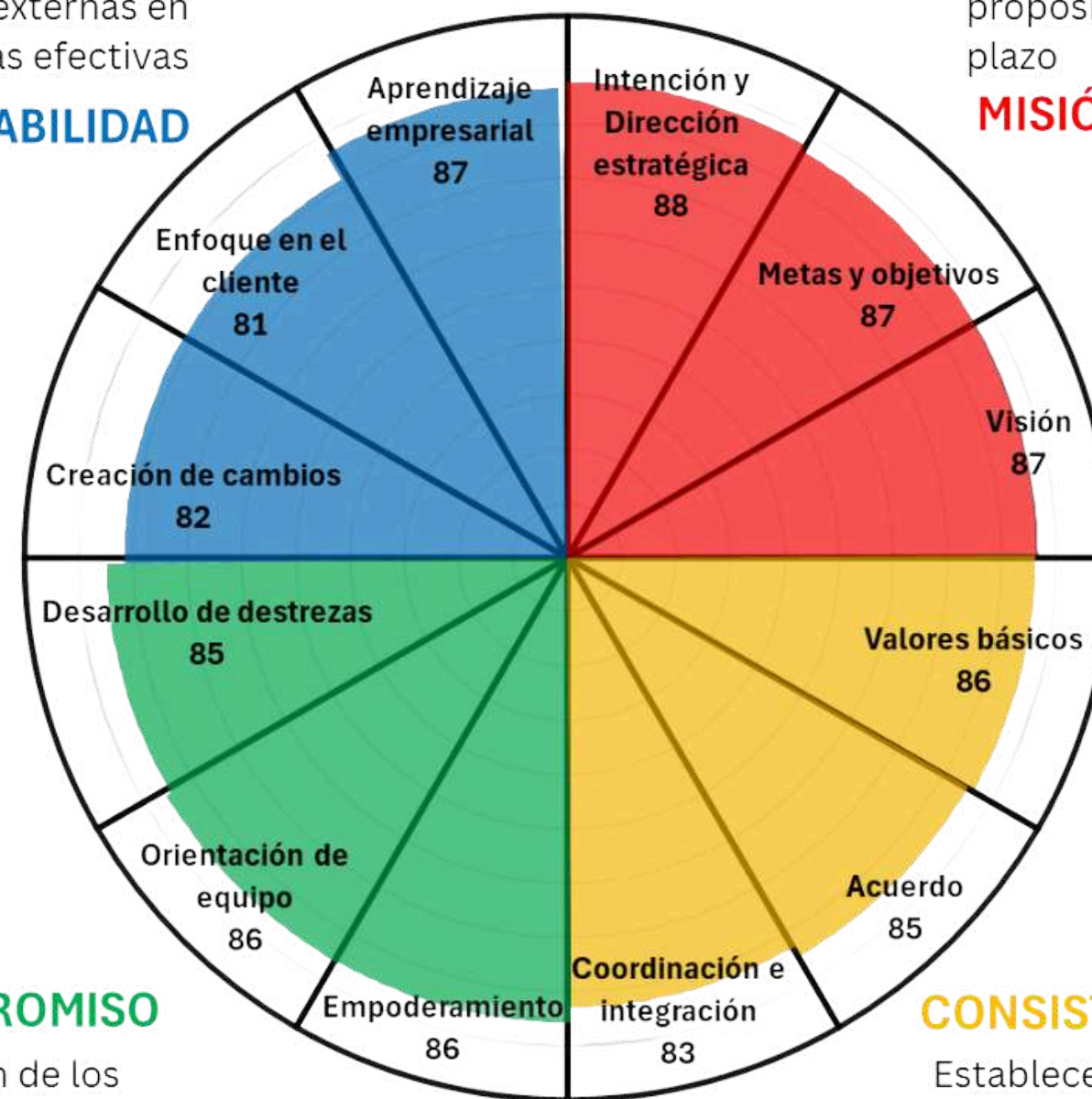


Capacidad para responder a los cambios en el entorno y traducir las demandas externas en acciones internas efectivas

ADAPTABILIDAD

Enfoca la organización hacia un propósito claro y metas a largo plazo

MISIÓN



Impulsa la participación de los aliados en la toma de decisiones, pertenencia y compromiso.

COMPROMISO

CONSISTENCIA

Establece un sistema de valores y creencias compartidos que promueve la estabilidad y la integración interna

Formación, Crecimiento y Educación



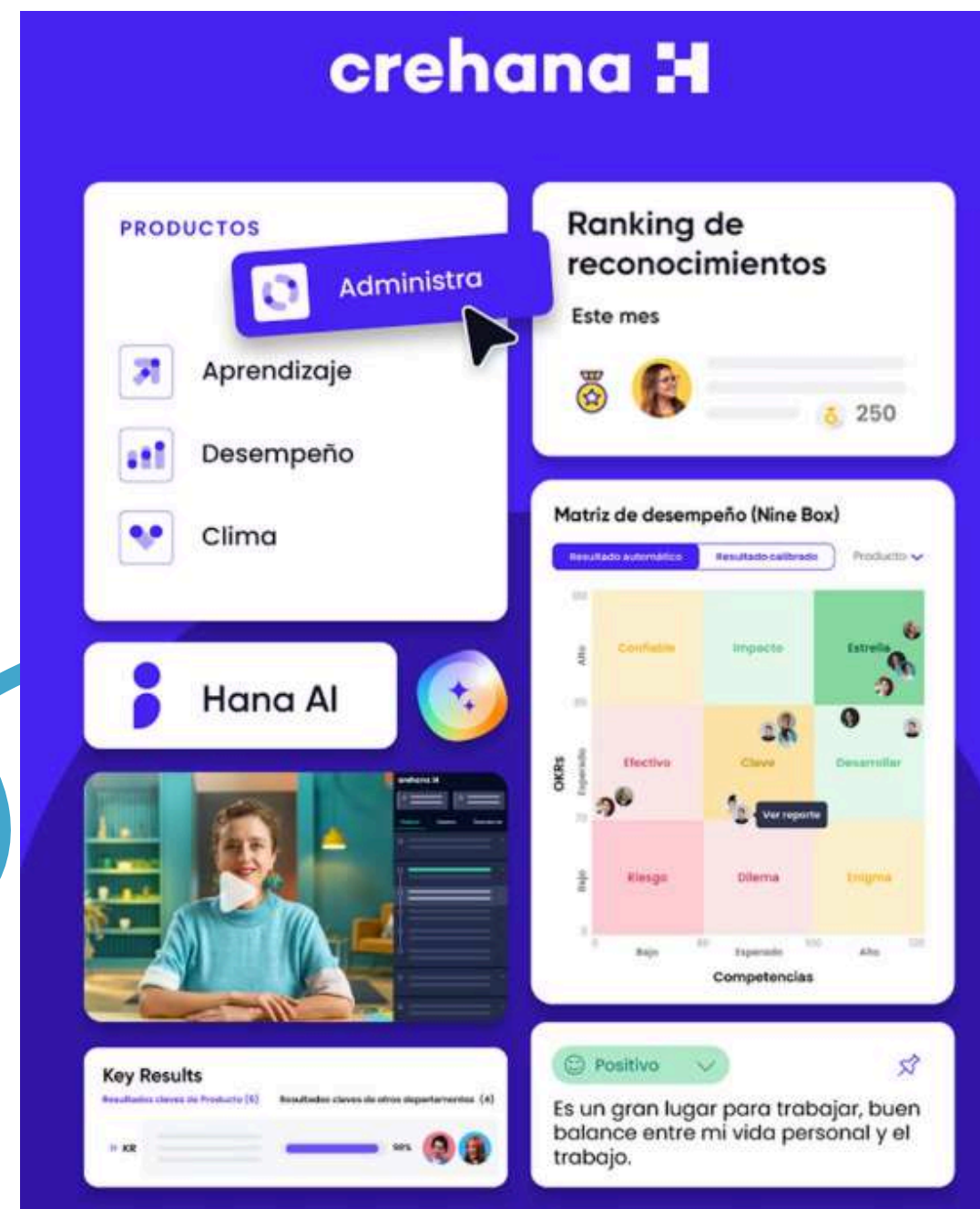
GRI (404-1)(404-2)

Medirex promueve el desarrollo integral de sus aliados mediante estrategias de formación orientadas al fortalecimiento de competencias técnicas y habilidades de liderazgo, reconociendo la capacitación como un eje clave para la sostenibilidad organizacional.

Durante 2025, en el marco del Plan de Formación, se ejecutaron iniciativas dirigidas al desarrollo de capacidades estratégicas. Se fortaleció la Escuela de Liderazgo, se implementó el Programa de Liderazgo para aliados con potencial y se incorporó Crehana como nueva plataforma de aprendizaje, ampliando el acceso a contenidos de formación continua.

Estas acciones contribuyeron al fortalecimiento del talento, la mejora del desempeño y la consolidación de una cultura de aprendizaje permanente.

105 Aliados valorados a través de Excelencia con Propósito



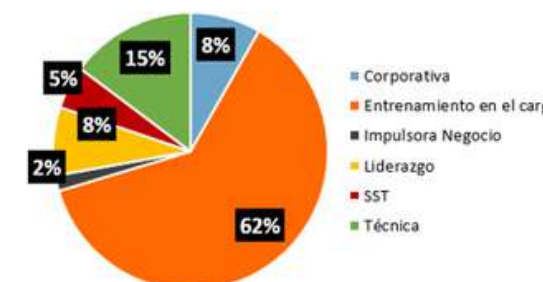
4448
Horas acumuladas aprendizaje



70%
Cobertura



\$96.996.658
Inversión
Desarrollo del talento



Competencias B

GRI (403-2)(403-9)



Diseñamos e implementamos las Competencias B como eje estructurante del propósito de triple impacto, traduciendo los principios corporativos en criterios concretos que orientan el comportamiento, la toma de decisiones y el desempeño organizacional.

Este modelo se articula en tres dimensiones estratégicas: Seguridad, Comunidad y Ambiental, integrando lineamientos que fortalecen la cultura organizacional, promueven prácticas responsables y refuerzan la coherencia entre valores, estrategia y operación.

Con esta iniciativa, Medirex consolida un marco de competencias que alinea cultura, gestión y ejecución, impulsando un crecimiento sostenible, ético y consciente, en armonía con sus compromisos sociales, ambientales y de gobernanza.



Seguridad, como compromiso con el cuidado y la gestión responsable



Comunidad, como construcción de confianza y relaciones sostenibles



Ambiental, como integración de prácticas responsables con el entorno



Seguridad y salud En el Trabajo

GRI (403-2)(403-9)

Medirex gestiona los riesgos en Seguridad y Salud en el Trabajo (SST) mediante un enfoque preventivo, sustentado en la identificación de peligros, la evaluación de riesgos y la implementación de controles operacionales.

Durante 2025, la organización mantuvo actualizada la matriz de identificación de peligros, evaluación de riesgos e investigación de incidentes, herramienta que permite reconocer de manera sistemática los factores de riesgo asociados a las actividades laborales y definir medidas preventivas orientadas a la protección de la salud y la seguridad de los aliados.

Asimismo, realizamos seguimiento, medición y análisis de los accidentes de trabajo, como mecanismo para evaluar la efectividad del sistema de gestión, fortalecer la mejora continua y promover una cultura organizacional de autocuidado y prevención.

Como resultado de la gestión preventiva implementada, durante el período reportado se mantuvieron indicadores favorables de accidentalidad



90,25%
Resultado de auditoria al SG-SST

4
Accidentes de trabajo

454
Días de ausentismo (EG)

Riesgo Locativo – Escaleras, Puertas y Accesos
Para, Piensa y Actúa

<p>PARA:</p> 	<p>Antes de subir o bajar escaleras, o al atravesar una puerta, detente un segundo y observa las condiciones del acceso.</p>
<p>PIENSA:</p> 	<p>Escaleras y accesos inseguros pueden generar caídas, golpes y atrapamientos. Pregúntate:</p> <ul style="list-style-type: none"> • ¿La escalera tiene pasamanos en buen estado? • Los escalones están secos y en buen estado? • ¿La puerta abre completamente y sin obstáculos? • ¿Las rutas de evacuación están despejadas?
<p>ACTUA:</p> 	<p>Toma medidas seguras:</p> <ul style="list-style-type: none"> • Usa siempre el pasamanos al subir o bajar escaleras. • No utilices el celular mientras transitas por escaleras. • Abre puertas con precaución para evitar golpear a otra persona. • Mantén accesos y salidas de emergencia libres de obstrucciones. <p>Reporta daños, desniveles o fallas en puertas y barandas.</p>

Sección Para, Piensa y Actúa - Boletín semanal
+Conectados +Aliados

Programa Calidad de Vida

GRI (403-2)(403-9)



En 2025, Medirex robusteció su Programa de Calidad de Vida, reafirmando su compromiso con el bienestar integral, la satisfacción y la fidelización de sus aliados.

Reconociendo a nuestros aliados como el stakeholder mas importante dentro de la cadena de valor, y entendiendo que su bienestar, junto con el de sus familias impacta positivamente tanto en el desarrollo individual como en el compromiso y desempeño organizacional, la compañía fortaleció esta estrategia orientada al cuidado y la calidad de vida, implementando eventos enfocados a:



Conciencia financiera:	4
Conexión con lo social:	8
Cuidado por el medio ambiente:	3
Estilos de vida saludable:	3
Momentos de alegría:	3
Trascendencia:	15
Logro profesional y laboral:	1
Conexión familiar y de amistad:	5

MediRex Finanzas
para no financieros

Facilitador: Edison Marín
Director Financiero

Lunes
03 marzo

8:00 a.m.
9:00 a.m.

Link Oración zoom

Mejoramos el **Don de la Vida**

GRAN TORNEO RELAMPAGO
RANA DE LA AMISTAD

Queridos Aliados,
¡El Día del Amor y la Amistad está a la vuelta de la esquina y queremos celebrarlo de una manera única y divertida!

Arma tu combo de 3 compañeros e inscribe el equipo, ponle un nombre divertido y vete preparando para la competencia.

Inscribe tu equipo en el link de forms.

Fecha torneo
19 de septiembre
Celebración amor y amistad

Oficina el Polo

MediRex

Beneficios caja de compensación
COMPENSAR

Apreciado aliado,
Sabemos que tener vivienda propia es un sueño importante y queremos ayudarte a hacerlo realidad. Por eso, te invitamos a un espacio donde conocerás los beneficios y el portafolio que la caja de compensación tiene para ti. **¡No te pierdas esta oportunidad!**

Fecha: 24 febrero 2025
Hora: 2:30 P.M.
Únete por el link de Teams

#ConstruyamosFuturoJuntos.



Programa de Bienestar

GRI (2-7) (2-29)

En Medirex hacemos tangible nuestro compromiso genuino con el cuidado, la felicidad y la fidelización de nuestros aliados. Reconocemos a cada aliado como un ser integral, con sueños, desafíos, aspiraciones, familia y un proyecto de vida que valoramos y procuramos acompañar.


Estamos convencidos de que el crecimiento de las personas impulsa el crecimiento de la organización. Por ello, promovemos iniciativas orientadas al fortalecimiento del desarrollo personal, profesional y emocional, generando entornos que favorecen el bienestar, la motivación y el sentido de pertenencia.

A través de estas acciones, acompañamos a nuestros aliados durante su trayectoria en la compañía, contribuyendo a que potencien sus capacidades, alcancen sus metas y se consoliden como la mejor versión de sí mismos.




Inversión en bienestar 2025:

\$1.941 MM

 **Bienestar del hogar**

- Bono canasta
- Bono fin de año por resultados colectivos

 **Salud, protección y bienestar integral**

- Seguro de vida
- Plan complementario de salud, póliza o med prepagada
- Programa Calidad de Vida
- Bienestar espiritual

 **Tiempo y licencias especiales**

- Día libre por cumpleaños
- Día libre por mudanza
- Día de la esperanza
- Día libre fiestas decembrinas
- Licencia de luto extendida
- Licencia por matrimonio
- Licencia extendida de maternidad y paternidad

 **Flexibilidad y modalidad de trabajo**

- Flexibilidad horaria
- Open work
- Trabajo híbrido

 **Desarrollo y formación**

- Programas de formación

 **Cultura, reconocimiento y fechas especiales**

- Día de la madre
- Día del padre
- Día del niño
- Día del instrumentador
- Velitas
- Panes de Semana Santa
- Bienvenida Medirexitos

Beneficios Corporativos

GRI (2-7)

Durante 2025, la organización mantuvo y fortaleció beneficios orientados al equilibrio entre la vida personal y laboral, destacándose:

Dentro de los beneficios que más destacamos se encuentran la licencia de maternidad y paternidad extendida, reafirmando nuestro compromiso con el equilibrio entre la vida personal y laboral; la licencia por trasteo, que acompaña a nuestros colaboradores en momentos de cambio; el modelo Open Work, que promueve la flexibilidad y la confianza; y el Día de la Esperanza, un espacio diseñado para el bienestar y la conexión personal.

✓ Licencias extendidas Maternidad y paternidad: 3

✓ Licencias de trasteo: 13

✓ Open work: 46 días

✓ Día de la Esperanza: 365 días





INEORS

Otras Prácticas Laborales

GRI (2-7) (2-29)



Medirex consolidó el programa INEORS como una iniciativa orientada al fortalecimiento del bienestar integral, la inteligencia espiritual y la cohesión organizacional.

A través del Programa de Inteligencia Espiritual, se promovieron prácticas como la compasión, la gratitud, la meditación y la comprensión consciente de la experiencia del dolor, favoreciendo la autoconciencia, la serenidad y relaciones interpersonales más saludables.

El programa integró espacios de oración corporativa, mindfulness, el Día del Perdón y retiros espirituales, contribuyendo al desarrollo de aliados y equipos más conscientes, resilientes y alineados con el propósito y la cultura organizacional.



	ENERO	FEBRERO	MARZO
23 ¿Qué es la compasión?	06 Una mirada hacia adentro: Compasión hacia uno mismo.	06 ¿Qué nos impide abrirnos a la compasión?	
30 Todos los seres humanos sufrimos: La humanidad compartida.	13 La amabilidad como camino.	13 Rompiendo barreras: compasión hacia un ser desafiante.	
Conéctate con cámara encendida y la intención de regalarte 15 min en el día	20 El sol nace para todos: Compasión hacia un ser neutro.	20 Mindfulness: la presencia dentro de la compasión.	
Cronograma 1 trimestre Tema: Autocompasión	27 Compartiendo desde la ternura: Compasión hacia un ser querido.	27 ¿Cómo abrir el camino de la compasión?	

- ❖ ¿Son lo mismo el perdón y la reconciliación?
- ❖ ¿El perdón exige una disculpa?
- ❖ ¿El acto de perdonar le resta importancia a la ofensa o exime de responsabilidad a quien se perdona?
- ❖ ¿Es el perdón signo de debilidad o fortaleza? ¿Por qué sí o por qué no?
- ❖ ¿El perdón es un proceso, o se produce en un momento?
- ❖ ¿Se puede forzar?
- ❖ ¿Perdonar siempre implica olvidar?



Prácticas Ambientales

GRI (302-1)

Compromisos adquiridos:

Utilizar sistemas de iluminación energéticamente eficientes y otorgar incentivos a los trabajadores por utilizar en su desplazamiento al trabajo, medios de transporte ambientalmente sostenibles.

Implementación de las actividades:

Con el propósito de dar cumplimiento y avanzar en los compromisos definidos en esta dimensión, durante 2025 desarrollamos las siguientes actividades:

- Recolección de aguas lluvias
- Monitoreo del consumo de energía
- Información sobre uso eficiente del agua
- Capacitación sobre el uso eficiente del combustible



MediRex

22 Marzo

DÍA MUNDIAL DEL AGUA

Recordemos la importancia de este recurso vital para nuestra salud, el medio ambiente y el desarrollo sostenible. Hagamos nuestra parte para conservar y proteger el agua.

¡Cada gota cuenta!

REUTILIZA

REDUCE

13 ACCIÓN POR EL CLIMA

CONSERVA

MEJORES EMPRESAS COLOMBIANAS

SOCIEDADES BIC

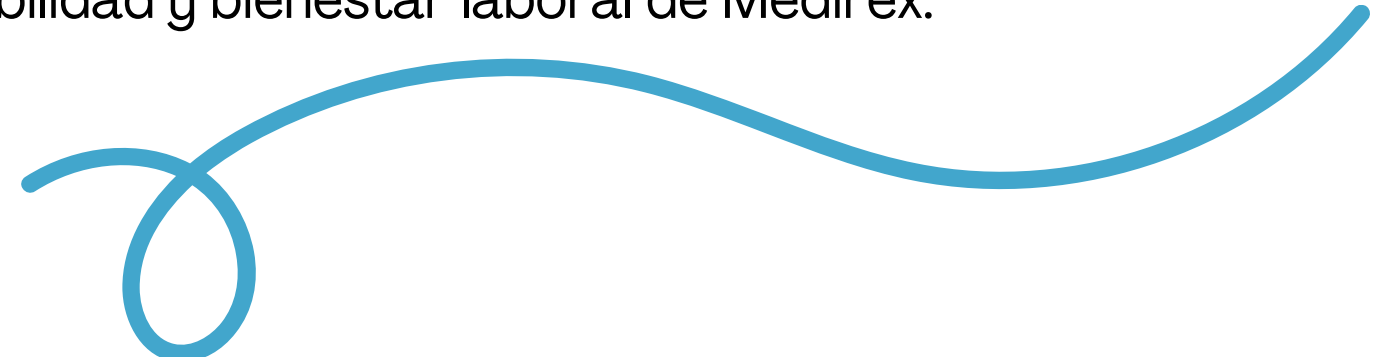
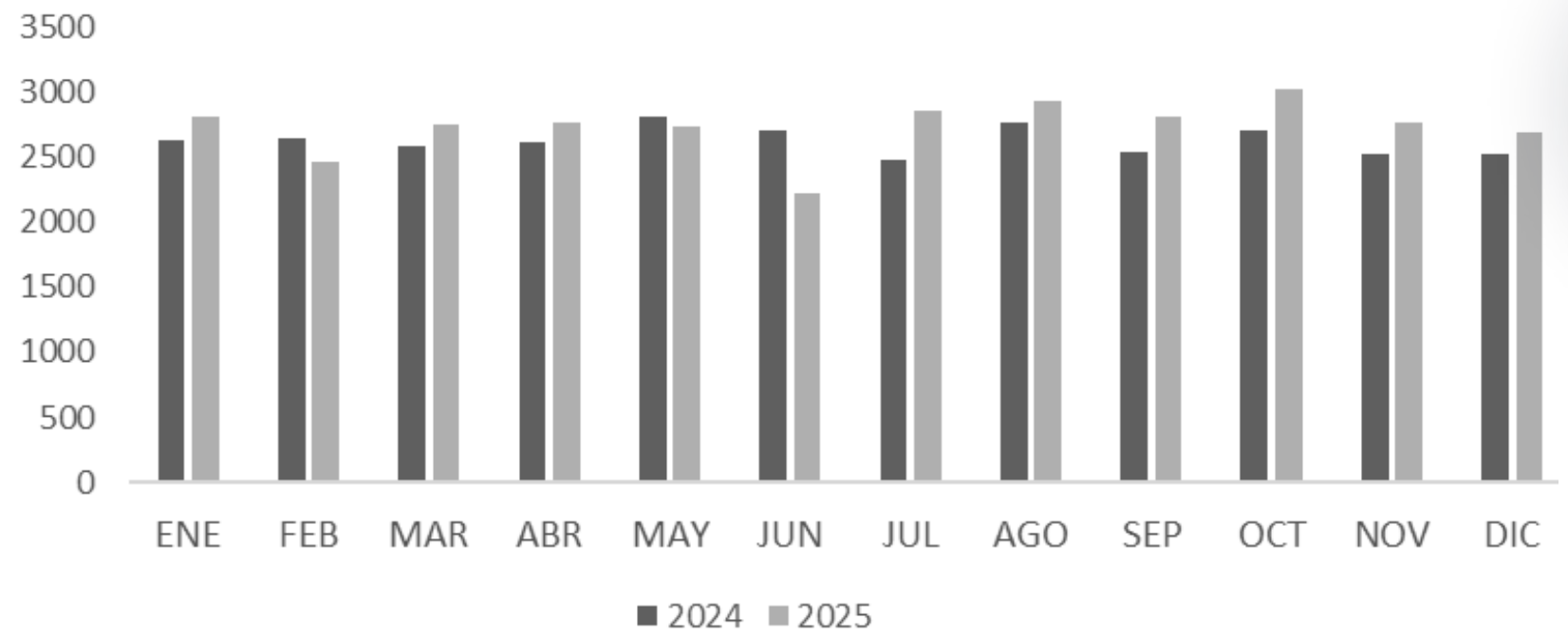
Prácticas Ambientales

GRI (302-1)

Durante 2025 continuamos monitoreando de manera constante nuestro consumo de energía.

El 45 % de nuestros aliados mantiene la modalidad de trabajo híbrido. Durante 2025 se evidenció un ligero incremento en el consumo de energía, asociado a la asistencia presencial a la oficina una vez por semana.

Aun así, este modelo continúa contribuyendo a la movilidad sostenible, al reducir los desplazamientos diarios, optimizar tiempos y disminuir impactos ambientales asociados al transporte, en línea con las iniciativas de sostenibilidad y bienestar laboral de Medirex.



Otras Prácticas Ambientales

GRI (2-7) (413-1)

En el 2025, Medirex fortaleció sus prácticas de gestión ambiental mediante la operación del sistema de recolección y almacenamiento de aguas lluvias, conformado por dos tanques con capacidad total aproximada de 1.000 litros.

Este sistema permitió captar y aprovechar el agua proveniente de precipitaciones, destinada a usos no potables como riego, limpieza y mantenimiento, contribuyendo a la reducción del consumo de agua potable y al uso eficiente del recurso hídrico.

La incorporación de vehículos impulsados por gas natural a nuestra flota de transporte refleja el compromiso de Medirex con una operación más limpia, eficiente y responsable. Esta decisión no solo contribuye a la reducción de emisiones y a la disminución de la huella de carbono, sino que también impulsa una logística más sostenible, optimiza la eficiencia operativa y fortalece nuestra contribución a la calidad del aire en las ciudades donde operamos. De esta manera, avanzamos hacia un modelo de movilidad más consciente, alineado con nuestra visión de crecimiento sostenible y generación de valor a largo plazo.



Otras Prácticas Ambientales

GRI (2-7) (413-1)

En alianza con la Fundación ANDI, Medirex participó en la Sembratón ANDI 2024, vinculando a diez (10) aliados voluntarios en una jornada de siembra en la Reserva Natural Naturaleza Real, Neusa (Cundinamarca).

Esta iniciativa contribuyó a los procesos de reforestación y restauración ecológica, fortaleciendo a su vez la conciencia ambiental y el compromiso de nuestros aliados con la sostenibilidad.



Siembras



La siembra de árboles, desarrollada en el marco de los retiros espirituales, se asumió como un acto simbólico de conexión con la vida y la sostenibilidad, vinculando cada árbol al legado de un ser significativo. Esta experiencia fortaleció la gratitud, la compasión y la conciencia ambiental, integrando el cuidado del planeta con el crecimiento personal y el compromiso organizacional.

Otras Prácticas Ambientales



Alianzas

GRI (413-1)

Continuamos fortaleciendo nuestras prácticas ambientales mediante la implementación de un punto de recolección de pilas, tapas y botellas (fundación botellitas de amor), garantizando la entrega de estos residuos a gestores autorizados para su adecuada disposición final.

Recolectamos más de 2.116 kg de residuos, resultado de la implementación de prácticas de separación en la fuente, sensibilización ambiental y fortalecimiento de la cultura de sostenibilidad entre nuestros aliados.

Estos residuos fueron gestionados a través de canales de aprovechamiento y disposición final adecuada, contribuyendo a la reducción del impacto ambiental, la promoción de la economía circular y el cumplimiento de nuestros compromisos en gestión responsable de residuos.



17 mayo Día mundial del **Reciclaje**

Hoy celebramos el compromiso, la conciencia y la acción.

En nuestro holding, cada pequeño gesto cuenta.. y reciclar es una forma de cuidar lo que realmente importa, **la vida**.

¿Sabías que...?

75% de los residuos que generamos pueden **reciclarse** y convertirse en nuevos recursos que reducen la contaminación y protegen el planeta.

El planeta ya hace su parte... ¿y tú?

Porque **mejorar el don de la vida** también significa proteger el planeta donde esta vida florece.

Logos: Mejores Empresas Colombianas, BIC, Sanar, MediRex

SDG icons: 12 (Consumo responsable), 13 (Acción por el clima), 14 (Vida acuática), 15 (Vida terrestre)



Prácticas con la Comunidad

GRI (413-1)



Compromisos adquiridos:

Incentivar las actividades de voluntariado y crear alianzas con fundaciones que apoyan obras sociales en interés de la comunidad

Implementación de las actividades:

En el 2025, fortalecimos nuestro compromiso social mediante el desarrollo de iniciativas orientadas al bienestar comunitario, impactando positivamente a personas sin hogar, niños, mujeres rurales y animales. Estas acciones se enfocaron en la creación de espacios de escucha, colaboración mutua y actividades lúdicas, promoviendo la integración, el acompañamiento y la construcción de relaciones más humanas y solidarias. Alineadas con los Objetivos de Desarrollo Sostenible (ODS), contribuyeron a la generación de valor compartido y al desarrollo responsable de nuestro entorno.



Otras prácticas de la comunidad GRI (413-1)

Choco Sandwich es una iniciativa social que busca generar un impacto positivo en la comunidad de personas en condición de calle, promoviendo la compasión como una fuerza transformadora. A través del acto simbólico de compartir alimento, escuchas y gestos de cercanía, el proyecto fomenta la empatía profunda, el reconocimiento del otro y la conexión con el sentido trascendente de la vida.

Durante su más reciente jornada, Choco Sandwich impactó a más de **400 personas** sin techo, brindando alimento, acompañamiento y espacios de escucha que promueven la dignidad y la esperanza.

Más que una entrega solidaria, Choco Sandwich es una experiencia de encuentro humano que invita a abrir el corazón, afinar la sensibilidad y actuar con coherencia y propósito. Desde la dulzura y la sencillez, cultivamos una mirada compasiva que inspira acciones sanadoras y fortalece el tejido social, recordándonos que cada acto de amor puede transformar realidades.



Otras prácticas de la comunidad

GRI (413-1)

Adopta un Buen Amigo

Fundación Adopta un Buen Amigo – Chan: La actividad de com-pasión y cuidado hacia los “peluditos” generó impactos muy positivos a nivel emocional y organizacional. Los aliados expresaron un alto grado de satisfacción, destacando que la experiencia fortaleció la integración del equipo y promovió valores de solidaridad, empatía y sensibilidad social. La jornada demostró que acciones sencillas, realizadas con conciencia y corazón, transforman no solo la vida de los animales beneficiados, sino también la de quienes participan, generando orgullo, gratitud y motivación.



Otras prácticas de la comunidad GRI (413-1)

Acción de gracias

Iniciativa orientada al fortalecimiento del bienestar organizacional y la cultura corporativa, promoviendo prácticas de reconocimiento, gratitud y cohesión entre los aliados. Este espacio contribuyó a reforzar el sentido de pertenencia, la conexión con el propósito y la valoración de los logros colectivos, favoreciendo entornos laborales más positivos, resilientes y alineados con los principios de sostenibilidad social de la organización.”



Comunidades Vulnerables

La jornada realizada con niños del barrio El Paraíso en Ciudad Bolívar y del asentamiento Buritaca en Bucaramanga representó una acción de alto impacto social, en línea con los principios de responsabilidad social y desarrollo sostenible. Mediante actividades lúdicas, acompañamiento emocional y espacios de integración comunitaria, se promovió el bienestar integral de los participantes, fortaleciendo el tejido social y el relacionamiento con las comunidades locales. Esta iniciativa contribuye de manera tangible a la equidad, la inclusión y la generación de valor social, reafirmando el compromiso de la organización con la sostenibilidad y la transparencia en su impacto social, de acuerdo con las directrices GRI relacionadas con contribuciones a la comunidad y desarrollo social.



Compartir de Saberes

Los encuentros con mujeres rurales de Palermo, Boyacá, se consolidaron como una iniciativa estratégica enfocada en fortalecer capacidades locales y apoyar una mejor toma de decisiones productivas.



Indice

Contenidos GRI

Declaración de uso	Medirex BIC SAS ha elaborado el informe con referencia a los Estándares GRI para el periodo comprendido año 2025
GRI 1 usado	GRI 1: Fundamentos 2021
Estándares sectoriales GRI aplicables	

ESTÁNDAR GRI/ OTRA FUENTE	CONTENIDO	UBICACIÓN (Página)	OMISIÓN			N° REF DEL ESTANDAR SECTORIAL GRI
			REQUISITOS OMISIÓN	MOTIVO	EXPLICACIÓN	
	CONTENIDOS GENERALES					
GRI 2: Fundamentos 2021	2-1 Detalles Organizativos	6 - 9				
	2-3 Periodo objeto del informe, frecuencia y punto de contacto	2				
	2-6 Actividades, cadena de valor y otras relaciones comerciales	9 - 11 - 15 - 16 - 19 - 22				
	2-7 Empleados	28 - 34 - 39 - 40 - 41 - 44 - 45				
	2-8 Trabajadores temporales	29				
	2-9 Estructura de gobernanza y composición	24 - 25 - 26 - 27				
	2-12 Función del máximo órgano de gobierno en la supervisión de la gestión de los impactos.	25 - 26 - 27				
	2-14 Rol del máximo órgano de gobierno en el reporte de sostenibilidad	25				
	2-19 Políticas de remuneración	25				
	2-20 Proceso para determinar la remuneración	29 - 33				
	2-21 Ratio de compensación total anual	30 - 31 - 32				
	2-22 Declaración sobre la estrategia de desarrollo sostenible	4 - 10				
	2-23 Enfoque para la participación de los grupos de interés	12 - 13 - 15 - 16				
	2-24 Compromisos de política	16				
	2-25 Procesos para remediar impactos negativos	16				
2-27 Cumplimiento de leyes y regulaciones	20					
2-29 Enfoque para la participación de los grupos de interés	12 - 13 - 15 - 16 - 19 - 22 - 29 - 34 - 39 - 41					

Indice

Contenidos GRI

Declaración de uso	Medirex BIC SAS ha elaborado el informe con referencia a los Estándares GRI para el periodo comprendido año 2025
GRI 1 usado	GRI 1: Fundamentos 2021
Estándares sectoriales GRI aplicables	

ESTÁNDAR GRI/ OTRA FUENTE	CONTENIDO	UBICACIÓN (Página)	OMISIÓN			N° REF DEL ESTANDAR SECTORIAL GRI
			REQUISITOS OMISIÓN	MOTIVO	EXPLICACIÓN	
	TEMAS MATERIALES					
GRI 3: Temas Materiales 2021	3-1 Proceso determinación de los temas materiales	12 - 13				
	3-2 Lista de temas materiales	13 - 14				
	3-3 Gestión de los temas materiales	12 - 28				
GRI 201 Desempeño económico	201-1 Valor económico directo generado y distribuido	15 - 17 - 18				
GRI 203 Impactos económicos indirectos 2016	203-2 Impactos económicos indirectos significativos	15 - 17 - 18				
GRI 205: Anticorrupción	205 - Anticorrupción	20				
GRI 300 Energía 2016	302-1 Consumo de energía dentro de la organización	42 - 43				
GRI 400 Empleo 2016	403-2 Identificación de peligros, evaluación de riesgos e investigación de incidentes	36 - 37 - 38				
	403-9 Lesiones por accidente laboral	38				
	404-1 Promedio de horas de formación al año por empleado	35				
	404-2 Programas para mejorar las competencias de los empleados	35				
	413-1 Operaciones con programas de participación de la comunidad local, evaluaciones de impacto y desarrollo	39 - 43 - 44 - 45 - 46 - 47 - 48 - 49 - 50				

Conclusión del reporte



En 2025, nuestra organización ha consolidado un compromiso sólido con la sostenibilidad, transformando nuestro propósito superior en acciones concretas que generan impacto positivo en el medio ambiente, la sociedad y la economía. Este año, nuestras iniciativas han abarcado:

- Reducción del impacto ambiental: optimización de recursos, disminución de la huella de carbono y gestión eficiente de residuos, contribuyendo directamente a los ODS 12 (Producción y consumo responsables) y 13 (Acción por el clima).
- Fortalecimiento del bienestar y la inclusión: programas de acompañamiento emocional, actividades educativas y recreativas para comunidades vulnerables, promoviendo la equidad, la integración y la calidad de vida, en línea con los ODS 3 (Salud y bienestar) y 10 (Reducción de desigualdades).
- Valor social y colaboración estratégica: alianzas con proveedores, clientes y actores locales que amplifican nuestro impacto, fomentando la confianza, la transparencia y la responsabilidad compartida.

Estos resultados evidencian que la sostenibilidad no es solo una obligación, sino un motor de innovación, resiliencia y reputación corporativa. Al priorizar la gestión responsable de nuestros recursos y el desarrollo integral de nuestras comunidades, estamos construyendo un legado tangible que trasciende nuestras operaciones.

Mirando hacia el futuro, reafirmamos nuestro compromiso de seguir fortaleciendo nuestras estrategias sostenibles, con iniciativas medibles, transparencia en el impacto y un enfoque integral en las dimensiones social, ambiental y económica. Nuestro objetivo es claro: contribuir a un mundo más justo, equitativo y resiliente para las generaciones venideras, donde el éxito empresarial y la responsabilidad social vayan de la mano.





¡Gracias!

Síguenos en redes:



@medirex.sas



CO-DM-CER145596



CO-SC-CER145595

